



TRANSMISSIONS À CARDAN

POURQUOI COMMANDER LA TRANSMISSION CHEZ KRAMP ?



La facilité de commande

Disponibilité et prix en temps réel, suivi de commande



La livraison rapide et garantie

Commandez avant 17 h30*, vous êtes livré le lendemain avant 13h00**.



Le conseil technique

Nos experts Kramp sont disponibles pour vous et à votre écoute. Contactez-les au 0811 700 824 au prix d'un appel local ou envoyez leur un e-mail transmission.fr@kramp.com



La gamme la plus large du marché

Avec plus de 250 000 produits, commandez toute votre transmission chez Kramp et et tous les autres produits dont vous avez besoin !



Le plus large bouquet de services

EDI, Scan to Order, Kramp Mobile, Kramp Minute (service atelier), Kramp Express... des services adaptés à vos exigences pour plus de performances !



La qualité des produits

Kramp sélectionne pour vous des produits fiables et de qualité !

* 16h30 pour les régions Est et PACA

** localités éligibles et pour pièces stockées à Poitiers jusqu'à 300 kg

SERVICE DE MONTAGE DE TRANSMISSION

SOLUTION COMPLÈTE CLÉ EN MAIN

Si vous souhaitez modifier la configuration d'une transmission existante, Kramp vous propose le service professionnel que vous recherchez.

Nos spécialistes sont très expérimentés et disposent de tout le savoir-faire pour vous garantir le succès du montage. Quels que soient vos besoins et exigences, Kramp vous livre une solution complète et clé en main : large gamme de transmission et/ou service de montage.

AVANTAGES KRAMP :

- Montage de tous types de transmission
- Respect des normes :
assemblage de pièces d'une seule marque d'origine
- Atelier de montage performant et moderne :
équipements de dernière génération
- Large gamme de transmissions parmi les plus grandes marques :



- Des techniciens « Transmission » très compétents

TOUS LES SERVICES OFFERTS PAR KRAMP SUR :
www.kramp.com

Pour plus d'informations, contactez nos spécialistes transmission au 0811 700 824 (prix d'un appel local).

KRAMP PARTENAIRE DES PLUS GRANDES MARQUES



Créée en 1919, Walterscheid fait partie du groupe international GKN qui est présent dans 40 pays. Le chemin parcouru par la société GKN Walterscheid GmbH pour devenir l'un des grands fabricants mondiaux de systèmes d'entraînement et pour outils portés destinés aux machines agricoles est marqué par son aptitude à l'innovation et sa politique axée sur les marchés internationaux. Walterscheid garantit une **excellente performance**, une **longue durée de vie** et une **absolue fiabilité**.



Créée en 1950, la société Bondioli & Pavesi est présente dans plus de 50 pays. Les entreprises de production, au nombre de treize, étudient et fabriquent une large gamme de composants. Chacune d'entre elles, spécialisée dans un produit particulier, est autonome afin de toujours garantir au client une **efficacité maximale**.



Créée en 1970, la société Comer Industries est le partenaire stratégique des principaux fabricants de machines agricoles et industrielles ainsi qu'en matière d'énergie, dans plus de 60 pays du monde entier. Comer Industries est un interlocuteur **fiable**, qui se distingue par sa **capacité d'amélioration continue**, sa collaboration dans une relation de co-ingénierie, son habileté et sa rapidité pour **satisfaire toutes exigences**.



Créée en 1951, Weasler Engineering Inc. est un des leaders de la fabrication et distribution des produits de transmission de puissance mécanique utilisés dans les équipements agricoles, le matériel pour pelouses et gazons, les engins de construction et les équipements industriels et navals ; l'entreprise est réputée en matière de **qualité**, de **sécurité** et d'**innovation**. Weasler a répondu aux besoins de l'industrie et de l'agriculture avec des dispositifs spéciaux et des nouveaux produits et satisfait actuellement la demande d'un marché international attentif aux prix qui exige **flexibilité et capacité d'adaptation**.

L'AVANTAGE DE TRAVAILLER AVEC DES FOURNISSEURS DE RENOM :

- Qualité reconnue et constante
- Largeur et profondeur de gamme → + de 5 000 références présentes sur le site web
- En 1ère monte chez de nombreux constructeurs : AGCO, Claas, CNH, John Deere, Kverneland
- Pas de minimum de commande
- Coûts optimisés → un seul frais de port, une seule livraison
- Gain de temps → gain d'€uros

GRÂCE À NOS EASYLINK , RETROUVEZ PLUS RAPIDEMENT LES PRODUITS SUR NOTRE WEBSHOP



Accueil » Cardans complets Eco série W 100 E

Cardans complets Eco série W 100 E

Informations techniques

Domaine d'application

- Petits pulvérisateurs
- Égareurs d'engrais
- Faneuses
- Andaineuses

Caractéristiques

- Côté tracteur 1-3/8" (6), double de stockage
- Côté équipement 1-3/8" (6) pousser
- Intervalle de graissage : 8 heures
- Marquage CE

Se compose de

- Arbre de transmission avec tube de protection
- Déclaration de conformité
- Mode d'emploi

Informations techniques

- Respecter les instructions de Waterscheid
- Dynamique max 540 tr/min : 12 kN, 210 Nm
- Dynamique max 1 000 tr/min : 18 kN, 175 Nm
- Valeurs pour un angle de flexion 5° et longueur 700 heures

Tapez l'easylink dans le moteur de recherche et cliquez sur la référence avec la clé, vous accédez alors directement à la gamme.

QU'EST-CE QU'UN EASYLINK ?

Il s'agit d'un lien rapide vous permettant d'accéder directement à une famille de produits sur le webshop.

Vous les retrouverez à droite de chaque catégorie dans ce mini-catalogue.

Voici l'icone :  **C15766**

 **C15766**

TRANSMISSIONS ECOLINE

Informations techniques :

- Rapportement moteur : 1/38-25, renvoi/25-1/38
- Rapportement machine : 1/38-25, 25-1/38
- Intervalle de graissage : 8 heures

Applications :

- Petits pulvérisateurs
- Egareurs d'engrais
- Faneuses

Référence	Matériau	Longueur	Tube	Tube	Tube	Structure	Accessoire
11 000	18 000	18 000	18 000	18 000	18 000	18 000	18 000
12 000	18 000	18 000	18 000	18 000	18 000	18 000	18 000
13 000	18 000	18 000	18 000	18 000	18 000	18 000	18 000
14 000	18 000	18 000	18 000	18 000	18 000	18 000	18 000
15 000	18 000	18 000	18 000	18 000	18 000	18 000	18 000
16 000	18 000	18 000	18 000	18 000	18 000	18 000	18 000
17 000	18 000	18 000	18 000	18 000	18 000	18 000	18 000
18 000	18 000	18 000	18 000	18 000	18 000	18 000	18 000
19 000	18 000	18 000	18 000	18 000	18 000	18 000	18 000
20 000	18 000	18 000	18 000	18 000	18 000	18 000	18 000
21 000	18 000	18 000	18 000	18 000	18 000	18 000	18 000
22 000	18 000	18 000	18 000	18 000	18 000	18 000	18 000
23 000	18 000	18 000	18 000	18 000	18 000	18 000	18 000
24 000	18 000	18 000	18 000	18 000	18 000	18 000	18 000
25 000	18 000	18 000	18 000	18 000	18 000	18 000	18 000
26 000	18 000	18 000	18 000	18 000	18 000	18 000	18 000
27 000	18 000	18 000	18 000	18 000	18 000	18 000	18 000
28 000	18 000	18 000	18 000	18 000	18 000	18 000	18 000
29 000	18 000	18 000	18 000	18 000	18 000	18 000	18 000
30 000	18 000	18 000	18 000	18 000	18 000	18 000	18 000

LEGISLATION - SECURITE

Une utilisation et un entretien corrects de la transmission et de la protection sont fondamentaux pour assurer la sécurité de l'opérateur. Un grand nombre d'accidents se produit à cause de l'absence ou de la modification des protections d'origine. Tout comme ses fournisseurs, Kramp recommande l'utilisation de protections appropriées pour les transmissions à cardan et les prises de mouvement. Les informations sur la sécurité et l'utilisation sont fournies par les autocollants et la notice qui accompagnent chaque transmission.



Toutes les transmissions primaires (reliant le tracteur à la machine opératrice) vendues dans les pays CCE-EFTA doivent être équipées de :

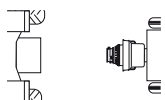
- Marquage CE
- Autocollants d'instructions de sécurité
- Notice CE
- Chaînes anti-rotation



- N'utiliser la machine que si elle est équipée de la transmission d'origine
- Ne pas dépasser les conditions indiquées dans le manuel d'utilisation
- Eviter les surcharges et les branchements sous charge de la prise de mouvement
- Utiliser le limiteur de couple et la roue libre uniquement du côté machine



- Se référer à l'autocollant qui indique le côté tracteur de la transmission
- Le limiteur de couple et la roue libre doivent toujours être montés du côté machine



- Il est interdit d'utiliser la transmission sans ses dispositifs de protection ou avec des protections endommagées
- Les protecteurs du tracteur et de la machine doivent former un système complet et intégré avec le protecteur de la transmission à cardan



- Vérifier avant chaque travail si tous les dispositifs de protection sont installés
- N'utiliser que des pièces d'origine pour remplacer ou réparer des pièces endommagées



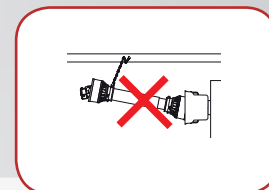
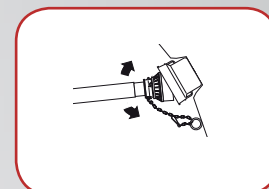
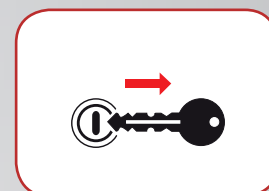
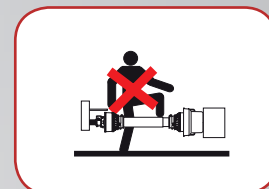
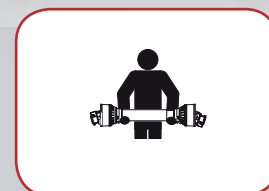
- Vérifier avant chaque travail que la transmission est fixée correctement au tracteur et à la machine
- Contrôler que les boulons de fixation éventuels soient bien serrés



- Ne pas s'approcher des zones dangereuses des pièces en rotation
- Porter par mesure de sécurité des vêtements appropriés et près du corps
- Ne pas respecter ces conditions peut provoquer des accidents graves et même mortels



- Transporter l'arbre de transmission uniquement en position horizontale pour éviter le désassemblage des éléments télescopiques
- Ne pas utiliser l'arbre de transmission comme marche-pied ou appui
- Stopper le moteur et retirer la clé de contact avant d'effectuer les travaux de maintenance ou de réparation, et attendre que toutes les pièces mobiles de la machine soient à l'arrêt
- Fixer les chaînes de retenue de la protection. La chaîne doit se trouver dans une position radiale par rapport à l'arbre
- Régler la longueur de manière à ce qu'elles permettent l'articulation de la transmission dans toutes les conditions de travail et de transport
- Éviter que les chaînes ne se tordent autour de l'arbre
- Ne pas utiliser les chaînes pour transporter ou soutenir la transmission à cardan à la fin du travail. Utiliser un support adapté



DÉTÉRIORATIONS -SOLUTIONS

Types de détérioration	Causes	Solutions
Empreintes sur les fourches des mâchoires	Angle de joint trop grand	Réduire l'angle de travail
		Débrayer la prise de force quand l'angle dépasse 35°
Déformation des fourches des mâchoires	Dépassement du couple admissible	Eviter les surcharges et démarrages en charge de la prise de force
		Vérifier le limiteur de couple
Rupture du croisillon	Dépassement du couple admissible	Eviter les surcharges
		Vérifier le limiteur de couple
Usure prématurée du croisillon	Puissance excessive	Ne pas dépasser les conditions de vitesse et de puissance indiquées dans le manuel d'utilisation
	Mauvaise lubrification	Suivre les instructions de graissage
Désaccouplement des tubes télescopiques	Transmission trop courte	Ne pas dépasser les conditions d'allongement maximum préconisées
		Utiliser une transmission plus longue
Déformation des éléments télescopiques	Dépassement du couple admissible	Eviter les surcharges et l'embrayage sous charge de la prise de force
		Vérifier le limiteur de couple
		S'assurer que la transmission n'entre pas en contact avec les parties du tracteur ou de la machine
Usure prématurée des tubes télescopiques	Lubrification insuffisante	Suivre les instructions de graissage
	Superposition insuffisante des tubes	Suivre les instructions de recouvrement des tubes
Détérioration du palier du protecteur	Lubrification insuffisante	Suivre les instructions de graissage
Prise de force tordue	Télescopage d'arbre trop long	Raccourcir l'arbre
Protection endommagée Marche bruyante	Angle de joint trop grand	Vérifier la disposition de l'arbre
		Déconnecter la prise de force si l'angle de joint est important
Usure unilatérale du joint Marche bruyante	Angles inégaux	Vérifier la cinématique d'attelage
		Tendre vers des angles égaux
Système de centrage articulé avec articulation à grand angle	Ouverture supérieure à 80° de l'articulation à grand angle en service ou à l'arrêt	Prévenir une sur-ouverture d'angle (ex : en modifiant l'attelage)
Usure sur les arbres de raccordement et sur les profils coulissants	Vibrations provoquées par des angles inégaux ou trop grands	Vérifier la cinématique d'attelage Tendre vers des angles égaux
Chaîne de retenue cassée Œillet ouvert	Chaîne mal fixée et/ou maintenance insuffisante	Adapter la longueur de la chaîne à l'angle de déplacement de l'arbre
		L'accrocher perpendiculairement
		Fixer de nouveau l'œillet au carter du protecteur

KRAMP A SÉLECTIONNÉ POUR VOUS

WALTERSCHEID

Cardans - pièces - limiteurs de couples



10

BONDIOLI

Cardans - pièces - limiteurs de couples



31

COMER

Cardans - pièces - limiteurs de couples



48

WEASLER

Cardans grand angle - protecteurs



62

GOPART

Cardans - pièces - limiteurs de couples



65

MANCHONS & TUBES

Manchons - douilles - arbres -
tubes adaptables



73

MACHINES

Outils de montage et démontage



76

3 GAMMES DE TRANSMISSION :



SÉRIE W...E (ECOLINE) : ENTRÉE DE GAMME ÉCONOMIQUE

- Conçue pour des tâches d'entraînement simples
- Satisfait avec ses composants les exigences correspondantes
- De nombreux composants peuvent être interchangeables en pièces détachées



SÉRIE W (STANDARD) : L'ARBRE DE TRANSMISSION DE QUALITÉ POUR L'AGRICULTURE

- Conçue pour l'emploi permanent sur les machines agricoles
- Satisfait les exigences les plus élevées
- Constitue une unité homogène
- Fiabilité dans l'usage quotidien



SÉRIE P (POWER DRIVE) : LA PUISSANCE POUR LES EXIGENCES LES PLUS ÉLEVÉES

- Conçue pour les machines à usage intensif
- Plus de puissance, plus de sécurité et une meilleure maniabilité
- Répondent aux exigences extrêmes (grandes exploitations agricoles)
- La maintenance se fait une seule fois par saison (250h suivant la catégorie)



GRAISSAGE POUR TRANSMISSIONS WALTERSCHEID

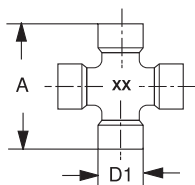
Périodicité de graissage des composants :

	ECO - Line E	W - Line W	W - Line WWE / WWZ	P - Line P	P - Line PWE / PWZ
Croisillons	8 h	100 h	8 h	250 h	60 h
Bagues de protection	8 h	100 h	60 h	250 h	60 h
Profils	8 h	100 h	60 h	250 h	60 h

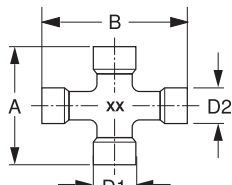
GUIDE D'IDENTIFICATION



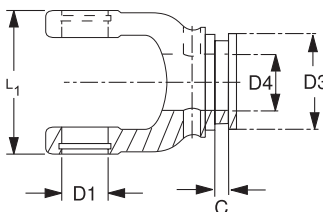
Croissillons standards W & P



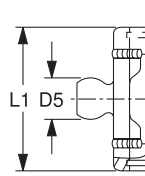
Croissillons grand angle WW & PW



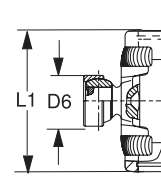
Mâchoires W & P



Mâchoires WW



Mâchoires PW



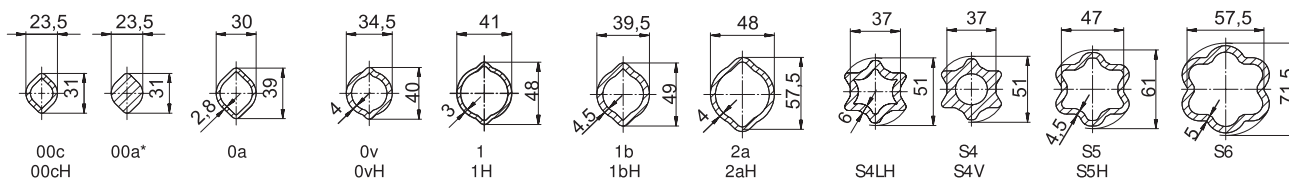
		Cotes croissillons					Cotes mâchoires								
		Séries W & P					Séries W & P		Série W		Tube		Série P		
Série W	Série P	A	B	D1	D2	XX	L1	D1	C	D5	D3	D4	D3	C	D6
W2000	-	47	-	18	-	19	56	18	5	-	47	00c/0a	-	-	-
W2100	-	55	-	22	-	10	63	22	5	-	47	00c/0a	-	-	-
W2100	-	55	-	22	-	10	63	22	5	-	58	0v/1	-	-	-
W2200	-	61	-	24	-	20	70	24	5	-	47	00c/0a	-	-	-
W2200	-	61	-	24	-	20	70	24	5	-	58	0v/1	-	-	-
W2300	P300	75	-	27	-	21	84	27	5	-	58	0v/1	-	-	-
W2300	P300	75	-	27	-	21	84	27	5	-	70	1b/2a	85	11	-
W2400	P400	76	-	32	-	35	86	32	5	-	70	1b/2a	85	11	-
W2400	P400	76	-	32	-	35	86	32	5	-	70	S4LH/S5	85	11	-
W2500	P500	89	-	36	-	36	100	36	5	-	70	S4/S5	85	11	-
W2600	P600	104	-	42	-	26	120	42	5	-	70	S4/S5	104	16	-
W2600	P600	104	-	42	-	26	120	42	5	-	90	S5H/S6	104	16	-
W2700	P700	118	-	50	-	27	138	50	5	-	90	S5H/S6	104	16	-
WW2280	-	61	76	24	22	20	70	24	5	22	74	00cGa/0aG	-	-	-
WW2280	-	61	76	24	22	20	70	24	5	22	58	0vGA/1G	-	-	-
WW2380	-	75	91	27	24	21	84	27	5	24	58	0vGA/1G	-	-	-
WW2380	-	75	91	27	24	21	84	27	5	24	70	1bGA/2aG	-	-	-
WW2480	PW480	76	94	32	27	35	86	32	5	27	70	1bGA/2aG	70	5	33
WW2480	PW480	76	94	32	27	35	86	32	5	27	70	S4LGA/S5	70	5	33
WW2580	PW580	89	106	36	32	36	100	36	5	30	70	S4GA/S5	70	5	39

Disponible pour les séries W

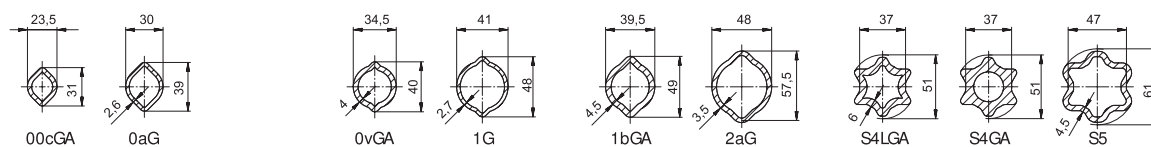
Disponible pour les Séries P

Disponibles pour les Séries W et P

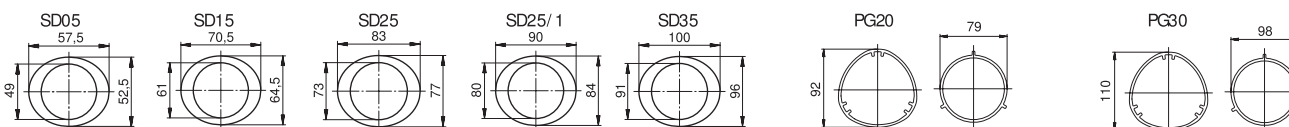
Tubes profilés



Tubes profilés rilsanisés



Tubes protecteurs



* Le tube profilé 00a a été remplacé par le tube profilé 00c ou 00ch.

Les références produits, descriptions ou équivalences sont données à titre indicatif et ne sont pas pour autant des pièces d'origine.

TRANSMISSIONS ECOLINE

Informations techniques :

- Raccordement tracteur : 1"3/8 Z6, verrouillage rapide
- Raccordement machine : 1"3/8 Z6, poussoir
- Intervalle de graissage : 8 heures

Applications :

- Petits pulvérisateurs
- Epandeurs d'engrais
- Faneuses



C06392

Puissance 540 tr/min	Puissance 1000 tr/min	Série	Longueur (mm)	Dimensions croisillon (mm)	Tube Profil	Tube Intérieur	Tube Extérieur	Protecteur	Référence
12 KW	18 KW	W100E	560	Ø22 x 55	Citron	00c	0a	SD05	W100E560
12 KW	18 KW	W100E	710	Ø22 x 55	Citron	00c	0a	SD05	W100E710
12 KW	18 KW	W100E	860	Ø22 x 55	Citron	00c	0a	SD05	W100E860
12 KW	18 KW	W100E	1010	Ø22 x 55	Citron	00c	0a	SD05	W100E1010
20 KW	31 KW	W200E	560	Ø24 x 61	Citron	0v	1	SD15	W200E560
20 KW	31 KW	W200E	710	Ø24 x 61	Citron	0v	1	SD15	W200E710
20 KW	31 KW	W200E	1010	Ø24 x 61	Citron	0v	1	SD15	W200E1010
20 KW	31 KW	W200E	1210	Ø24 x 61	Citron	0v	1	SD15	W200E1210
28 KW	44 KW	W300E	560	Ø27 x 75	Citron	0v	1	SD15	W300E560
28 KW	44 KW	W300E	710	Ø27 x 75	Citron	0v	1	SD15	W300E710
28 KW	44 KW	W300E	860	Ø27 x 75	Citron	0v	1	SD15	W300E860
28 KW	44 KW	W300E	1010	Ø27 x 75	Citron	0v	1	SD15	W300E1010
28 KW	44 KW	W300E	1210	Ø27 x 75	Citron	0v	1	SD15	W300E1210
39 KW	61 KW	W400E	560	Ø32 x 76	Citron	1b	2a	SD25	W400E560
39 KW	61 KW	W400E	710	Ø32 x 76	Citron	1b	2a	SD25	W400E710
39 KW	61 KW	W400E	860	Ø32 x 76	Citron	1b	2a	SD25	W400E860
39 KW	61 KW	W400E	1010	Ø32 x 76	Citron	1b	2a	SD25	W400E1010
39 KW	61 KW	W400E	1210	Ø32 x 76	Citron	1b	2a	SD25	W400E1210

TRANSMISSIONS ECOLINE + LIMITEUR

Informations techniques :

- Raccordement tracteur : 1"3/8 Z6, verrouillage rapide
- Raccordement machine : 1"3/8 Z6, verrouillage rapide
- Intervalle de graissage : 8 heures

Applications :

- Arracheuses
- Tondeuses
- Mélangeurs d'engrais



C06392

Puissance 540 tr/min	Puissance 1000 tr/min	Série	Longueur (mm)	Dimensions croisillon (mm)	Type de limiteur	Tube Intérieur	Tube Extérieur	Protecteur	Référence
12 KW	18 KW	W100E	710	Ø22 x 55	K94/1 40 daNm	00c	0a	SD05	W100E710K941
28 KW	44 KW	W300E	1010	Ø27 x 75	K33B 90 daNm	0v	1	SD15	W300E1010K33B
28 KW	44 KW	W300E	1010	Ø27 x 75	K90 90 daNm	0v	1	SD15	W300E1010K90
28 KW	44 KW	W300E	1010	Ø27 x 75	KB61 160 daNm	0v	1	SD15	W300E1010KB61
39 KW	61 KW	W400E	1010	Ø32 x 76	K34B 120 daNm	1b	2a	SD25	W400E1010K34B
39 KW	61 KW	W400E	1010	Ø32 x 76	K90/4 140 daNm	1b	2a	SD25	W400E1010K904
39 KW	61 KW	W400E	1010	Ø32 x 76	K92/4 135 daNm	1b	2a	SD25	W400E1010K924
39 KW	61 KW	W400E	1010	Ø32 x 76	KB61 213 daNm	1b	2a	SD25	W400E1010KB6120

TRANSMISSIONS ECOLINE + ROUE LIBRE

Informations techniques :

- Raccordement tracteur : 1"3/8 Z6, verrouillage rapide
- Raccordement machine : 1"3/8 Z6, verrouillage rapide
- Intervalle de graissage : 8 heures

Applications :

- Petits pulvérisateurs
- Faneuses
- Andaineuses



C06392

Puissance 540 tr/min	Puissance 1000 tr/min	Série	Longueur (mm)	Dimensions croisillon (mm)	Type de roue libre	Tube Intérieur	Tube Extérieur	Protecteur	Référence
20 KW	31 KW	W200E	1010	Ø24 x 61	F5/1R	0v	1	SD15	W200E1010F51R
28 KW	44 KW	W300E	1010	Ø27 x 75	F5/1R	0v	1	SD15	W300E1010F51R
39 KW	61 KW	W400E	1010	Ø32 x 76	F5/1R	1b	2a	SD25	W400E1010F51R

TRANSMISSIONS STANDARDS W

Informations techniques :

- Raccordement tracteur : 1"3/8 Z6, verrouillage rapide
- Raccordement machine : 1"3/8 Z6, poussoir
- Intervalle de graissage : entre 50 et 100 heures

Applications :

- Petits pulvérisateurs
- Andaineuses
- Faneuses



C15766

Puissance 540 tr/min	Puissance 1000 tr/min	Série	Longueur (mm)	Dimensions croisillon (mm)	Tube Profil	Tube Intérieur	Tube Extérieur	Protecteur	Référence
12 KW	18 KW	W2100	1010	Ø22 x 55	Citron	00cH	0a	SD05	W21001010
12 KW	18 KW	W2100	1210	Ø22 x 55	Citron	00cH	0a	SD05	W21001210
20 KW	31 KW	W2200	1210	Ø24 x 61	Citron	0v	1	SD15	W22001210
28 KW	44 KW	W2300	1210	Ø27 x 75	Citron	0v	1	SD15	W23001210
39 KW	61 KW	W2400	1010	Ø32 x 76	Citron	1b	2a	SD25	W24001010
39 KW	61 KW	W2400	1210	Ø32 x 76	Citron	1b	2a	SD25	W24001210
66 KW	102 KW	W2500	1010	Ø36 x 89	Citron	S4	S5	SD25	W25001010
66 KW	102 KW	W2500	1210	Ø36 x 89	Citron	S4	S5	SD25	W25001210
79 KW	122 KW	W2600	1010	Ø42 x 104	Citron	S5H	S6	SD35	W26001010
79 KW	122 KW	W2600	1210	Ø42 x 104	Citron	S5H	S6	SD35	W26001210

TRANSMISSIONS GRAND ANGLE WWE

Informations techniques :

- Raccordement tracteur : 1"3/8 Z6, verrouillage rapide
- Raccordement machine : 1"3/8 Z6, poussoir
- Intervalle de graissage : 8 heures

Applications :

- Tonnes à lisier
- Pulvérisateurs
- Epaneur de fumier



C11863

Puissance 540 tr/min	Puissance 1000 tr/min	Série	Longueur (mm)	Dimensions croisillon (mm)	Tube Profil	Tube Intérieur	Tube Extérieur	Protecteur	Référence
20 KW	31 KW	WWE2280	1010	Ø24 x 61 - Ø22 x 76	Citron	0vGA	1G	SD15-WWE FLEX	WWE22801010
20 KW	31 KW	WWE2280	1210	Ø24 x 61 - Ø22 x 76	Citron	0vGA	1G	SD15-WWE FLEX	WWE22801210
28 KW	44 KW	WWE2380	1010	Ø27 x 75 - Ø24 x 91	Citron	0vGA	1G	SD15-WWE FLEX	WWE23801010
28 KW	44 KW	WWE2380	1210	Ø27 x 75 - Ø24 x 91	Citron	0vGA	1G	SD15-WWE FLEX	WWE23801210
39 KW	61 KW	WWE2480	1010	Ø32 x 76 - Ø27 x 94	Etoile	S4LGA	S5	SD25 - WWE FLEX	WWE24801010S4LGA5
39 KW	61 KW	WWE2480	1010	Ø32 x 76 - Ø27 x 94	Citron	1bGA	2aG	SD25 - WWE FLEX	WWE24801010
39 KW	61 KW	WWE2480	1210	Ø32 x 76 - Ø27 x 94	Citron	1bGA	2aG	SD25 - WWE FLEX	WWE24801210
66 KW	102 KW	WWE2580	1010	Ø36 x 89 - Ø32 x 106	Etoile	S4GA	S5	SD25 - WWE FLEX	WWE25801010
66 KW	102 KW	WWE2580	1210	Ø36 x 89 - Ø32 x 106	Etoile	S4GA	S5	SD25 - WWE FLEX	WWE25801210

TRANSMISSIONS GRAND ANGLE DES 2 CÔTÉS WWZ



Informations techniques :

- Raccordement tracteur : 1"3/8 Z6, verrouillage rapide
- Raccordement machine : 1"3/8 Z6, poussoir
- Intervalle de graissage : 8 heures



Applications :

- Tonnes à lisier
- Pulvérisateurs
- Epandeur de fumier

C11863

Puissance 540 tr/min	Puissance 1000 tr/min	Série	Longueur (mm)	Dimensions croisillon (mm)	Tube Profil	Tube Intérieur	Tube Extérieur	Protecteur	Référence
20 KW	31 KW	WWZ2280	1010	Ø24 x 61 - Ø22 x 76	Citron	0vGA	1G	SD15-WWZ FLEX	WWZ22801010
20 KW	31 KW	WWZ2280	1210	Ø24 x 61 - Ø22 x 76	Citron	0vGA	1G	SD15-WWZ FLEX	WWZ22801210
28 KW	44 KW	WWZ2380	1010	Ø27 x 75 - Ø24 x 91	Citron	0vGA	1G	SD15-WWZ FLEX	WWZ23801010
28 KW	44 KW	WWZ2380	1210	Ø27 x 75 - Ø24 x 91	Citron	0vGA	1G	SD15-WWZ FLEX	WWZ23801210
39 KW	61 KW	WWZ2480	1010	Ø32 x 76 - Ø27 x 94	Citron	1bGA	2aG	SD25 - WWZ FLEX	WWZ24801010
39 KW	61 KW	WWZ2480	1210	Ø32 x 76 - Ø27 x 94	Citron	1bGA	2aG	SD25 - WWZ FLEX	WWZ24801210
39 KW	61 KW	WWZ2480	1610	Ø32 x 76 - Ø27 x 94	Citron	1bGA	2aG	SD25 - WWZ FLEX	WWZ24801610
66 KW	102 KW	WWZ2580	1010	Ø36 x 89 - Ø32 x 106	Etoile	S4GA	S5	SD25 - WWZ FLEX	WWZ25801010
66 KW	102 KW	WWZ2580	1210	Ø36 x 89 - Ø32 x 106	Etoile	S4GA	S5	SD25 - WWZ FLEX	WWZ25801210

TRANSMISSIONS AVEC LIMITEUR



Informations techniques :

- Avec limiteur débrayable automatique à cames
- Raccordement tracteur : 1"3/8 Z6, verrouillage rapide
- Raccordement machine : 1"3/8 Z6, poussoir
- Intervalle de graissage : entre 50 et 100 heures



Applications :

- Herses rotatives
- Remorques autochargeuses
- Epandeur de fumier
- Presses à balles rondes

C15724

Puissance 540 tr/min	Puissance 1000 tr/min	Série	Longueur (mm)	Dimensions croisillon (mm)	Raccordement	Couple maxi	Tube Profil	Tube Dimensions	Référence
66 KW	102 KW	W2500	710	Ø36 x 89	1"3/8 Z6	220 daNm	Etoile	S4	W25007105911743
66 KW	102 KW	W2500	1010	Ø36 x 89	1"3/4 Z6	250 daNm	Etoile	S4	W25007105912743
66 KW	102 KW	W2500	1210	Ø36 x 89	1"3/4 Z6	235 daNm	Etoile	S4	W250012105912743

TRANSMISSIONS AVEC MÂCHOIRES À BRIDE



Informations techniques :

- Raccordement tracteur : 1"3/8 Z6, douille de blocage
- Raccordement machine : bride Ø160



Applications :

- Arracheuses
- Machines de travail du sol
- Hacheur à bois

P526607

Puissance 540 tr/min	Puissance 1000 tr/min	Série	Longueur (mm)	Dimensions croisillon (mm)	Raccordement tracteur	Raccordement machine	Tube Profil	Tube Dimensions	Référence
66 KW	102 KW	W2500	710	Ø36 x 89	1"3/8 Z6	Ø 160	Etoile	S4LH	W2500710361902
66 KW	102 KW	W2500	710	Ø36 x 89	1"3/8 Z6	Ø 160	Etoile	S4LH	W25001010361902
66 KW	102 KW	W2500	1210	Ø36 x 89	1"3/8 Z6	Ø 160	Etoile	S4LH	W25001210361902

TRANSMISSIONS POWER DRIVE

Informations techniques :

- Arbre de transmission avec tube de protection et sans mâchoires
- Plus grande longévité que les cardans standards
- Accouplement plus rapide
- Intervalle de graissage : entre 100 et 250 heures

Applications :

- Tondeuses
- Arracheuses
- Semeuses
- Machines lourdes de travail du sol



C03147

Puissance 540 tr/min	Puissance 1000 tr/min	Série	Longueur (mm)	Dimensions croisillon (mm)	Tube Profil	Tube Intérieur	Tube Extérieur	Protecteur	Référence
28 KW	44 KW	P300	1210	Ø27 x 75	Citron	1bH	2a	PG20	P30012100G
39 KW	61 KW	P400	810	Ø32 x 76	Etoile	S4LH	S5	PG20	P4008100G
39 KW	61 KW	P400	1210	Ø32 x 76	Etoile	S4LH	S5	PG20	P40012100G
66 KW	102 KW	P500	810	Ø36 x 89	Etoile	S4LH	S5	PG20	P5008100G
66 KW	102 KW	P500	1210	Ø36 x 89	Etoile	S4LH	S5	PG20	P50012100G
79 KW	122 KW	P600	810	Ø42 x 104	Etoile	S5H	S6	PG30	P6008100G
79 KW	122 KW	P600	1210	Ø42 x 104	Etoile	S5H	S6	PG30	P60012100G
119 KW	182 KW	P700	810	Ø50 x 118	Etoile	S5H	S6	PG30	P7008100G
119 KW	182 KW	P700	1210	Ø50 x 118	Etoile	S5H	S6	PG30	P70012100G

TRANSMISSIONS GRAND ANGLE PWE

Informations techniques :

- Arbre de transmission grand angle avec tube de protection
- Raccordement tracteur : 1 3/8 Z6, verrouillage rapide
- Raccordement machine : 1 3/8 Z6, poussoir
- Intervalle de graissage : 60 heures

Applications :

- Malaxeurs de fourrage
- Citernes à lisier
- Arracheuses
- Remorques d'ensilage



C03225

Puissance 540 tr/min	Puissance 1000 tr/min	Série	Longueur (mm)	Dimensions croisillon (mm)	Tube Profil	Tube Intérieur	Tube Extérieur	Protecteur	Référence
39 KW	61 KW	PWE480	1210	Ø32 x 76 - Ø27 x 94	Citron	1bGA	2aG	PG20 - WWZ FLEX	PWE4801210
39 KW	61 KW	PWE480	1210	Ø32 x 76 - Ø27 x 94	Etoile	S4LGA	S5	PG20 - WWZ FLEX	PWE4801210S4LGA55
66 KW	102 KW	PWE580	1210	Ø36 x 89 - Ø32 x 106	Etoile	S4GA	S5	PG20 - WWZ FLEX	PWE5801210

TRANSMISSIONS GRAND ANGLE DES 2 CÔTÉS PWZ

Informations techniques :

- Arbre de transmission grand angle avec tube de protection
- Raccordement tracteur : 1 3/8 Z6, verrouillage rapide
- Raccordement machine : 1 3/8 Z6, poussoir
- Intervalle de graissage : 60 heures

Applications :

- Malaxeurs de fourrage
- Citernes à lisier
- Arracheuses
- Remorques d'ensilage



C03225

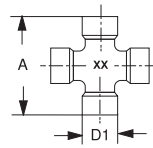
Puissance 540 tr/min	Puissance 1000 tr/min	Série	Longueur (mm)	Dimensions croisillon (mm)	Tube Profil	Tube Intérieur	Tube Extérieur	Protecteur	Référence
39 KW	61 KW	PWZ480	1210	Ø32 x 76 - Ø27 x 94	Citron	1bGA	2aG	PG20 - WWZ FLEX	PWZ48012100G
39 KW	61 KW	PWZ480	1210	Ø32 x 76 - Ø27 x 94	Etoile	S4LGA	S5	PG20 - WWZ FLEX	PWZ48012100G54LGA55
66 KW	102 KW	PWZ580	1210	Ø36 x 89 - Ø32 x 106	Etoile	S4GA	S5	PG20 - WWZ FLEX	PWZ58012100G

CROISILLONS POUR TRANSMISSIONS STANDARDS

Avec graisseur central

Informations techniques :

- Intervalle de graissage : entre 50 et 100 heures



P32577

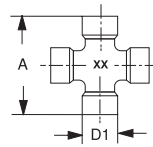
Série	Dimensions Ø D1 (mm)	Dimensions A (mm)	Référence
W2100/W100	22	55	100100
W2200/W200	24	61	200000
W2300/W300	27	75	210000
W2400/W400	32	76	350000
W2500	36	89	360000
W2600	42	104	260003
W I	27	70	110300
WII	34	90	120000
W220	30	92	220000
W230	30	106.5	230000
W240	35	106.5	240100

CROISILLONS POUR TRANSMISSIONS STANDARDS

Avec graisseur sur coussinet

Informations techniques :

- Intervalle de graissage : entre 50 et 100 heures



P32578

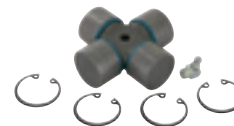
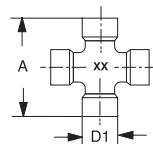
Série	Dimensions Ø D1 (mm)	Dimensions A (mm)	Référence
W2100/W100	22	55	1001141
W2200/W200	24	61	2000141
W2300/W300	27	75	2100141
W2400/W400	32	76	3500141
W2500	36	89	3600141

CROISILLONS POUR TRANSMISSIONS POWER DRIVE

Avec graisseur central

Informations techniques :

- Intervalle de graissage : entre 50 et 100 heures



P91791

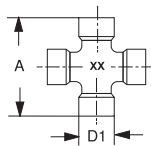
Série	Dimensions Ø D1 (mm)	Dimensions A (mm)	Référence
P300	27	75	210003
P400	32	76	350003
P500	36	89	360003
P600	42	104	260003
P700	50	118	270003

CROISILLONS POUR TRANSMISSIONS POWER DRIVE

Avec graisseur sur coussinet

Informations techniques :

- Intervalle de graissage : entre 100 et 250 heures



P221529

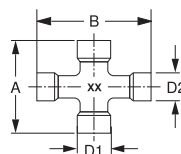
Série	Dimensions Ø D1 (mm)	Dimensions A (mm)	Référence
P300	27	75	2100131
P400	32	76	3500131
P500	36	89	3600131
P600	42	104	2600131

CROISILLONS POUR TRANSMISSIONS GRAND ANGLE

Avec graisseur central

Informations techniques :

- Intervalle de graissage : 8 heures



P33584

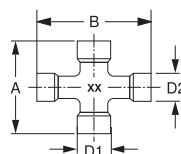
Série	Dimensions Ø D1 (mm)	Dimensions A (mm)	Dimensions Ø D2 (mm)	Dimensions B (mm)	Référence
WE2280	24	61	22	76	200600
WE2380	27	75	24	91	210600
WE2480	32	76	27	94	350600
WE2580	36	89	32	106	360600

CROISILLONS POUR TRANSMISSIONS GRAND ANGLE

Avec graisseur sur coussinet

Informations techniques :

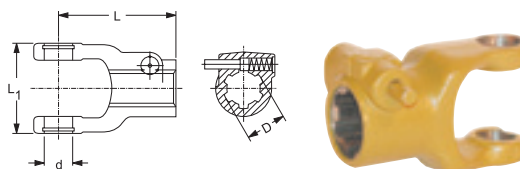
- Intervalle de graissage : 8 heures



P215747

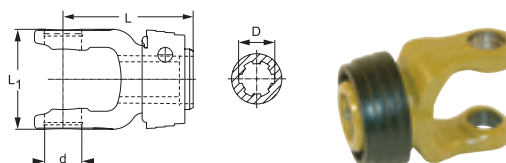
Série	Dimensions Ø D1 (mm)	Dimensions A (mm)	Dimensions Ø D2 (mm)	Dimensions B (mm)	Référence
WE2280	24	61	22	76	2006141
WE2380	27	75	24	91	2106141
WE2480	32	76	27	94	3506141
WE2580	36	89	32	106	2600131

MACHOIRES AVEC BOUTON POUSSOIR - AG



Série	Ø d (mm)	L1 (mm)	Référence			
			1"3/8 6c	1"3/8 21c	1"3/4 6c	1"3/4 20c
W2100/W100	22	63	101000	105000HE	1039101	-
W2200/W200	24	70	201000	201800	2011101	2011118
W2300/W300/P300	27	84	211000	211900	211800HE	211814
W2400/W400/P400	32	86	351000	351002	351800	351802
W2500/P500	36	100	361000	361002	361800	361802
W2600/P600	42	120	261000	261002	261800	261802

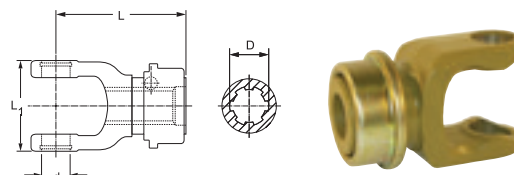
MACHOIRES AVEC VERROUILLAGE RAPIDE A BILLE - ASGE



Informations techniques :
 • Fermeture à collet plastique

Série	Ø d (mm)	L1 (mm)	Référence	
			1"3/8 6c	1"3/8 21c
W2100/W100	22	63	108330	108332
W2200/W200	24	70	208330	208332
W2300/W300/P300	27	84	218330	218332
W2400/W400/P400	32	86	358330	358332

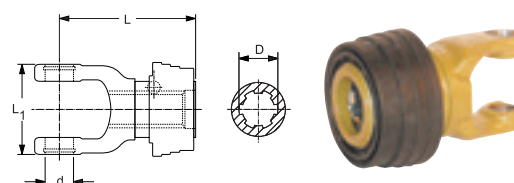
MACHOIRES AVEC VERROUILLAGE RAPIDE A BILLE - ASG



Informations techniques :
 • Fermeture à collet métallique

Série	Ø d (mm)	L1 (mm)	Référence			
			1"3/8 6c	1"3/8 21c	1"3/4 6c	1"3/4 20c
W2500/P500	36	100	3683100	3683102	3684100	3684102
W2600/P600	42	120	2684100	2684102	2684104	2684106

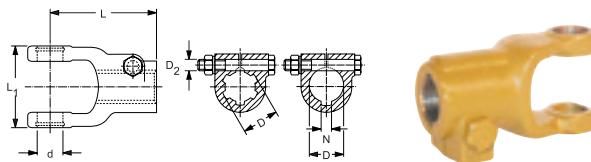
MACHOIRES AVEC VERROUILLAGE RAPIDE A BILLE - QSG



Informations techniques :
 • Fermeture à collet plastique

Série	Ø d (mm)	L1 (mm)	Référence			
			1"3/8 6c	1"3/8 21c	1"3/4 6c	1"3/4 20c
W2100/W100	22	63	108300	108302	-	-
W2200/W200	24	70	208300	208302	-	-
W2300/W300/P300	27	84	218300	218302	218400	218402
W2400/W400/P400	32	86	358300	358302	358400	358402
W2500/P500	36	100	368300	368302	368400	368402
W2600/P600	42	120	268400	268402	268404	268406
W2700/P700	50	138	-	-	278404	278406

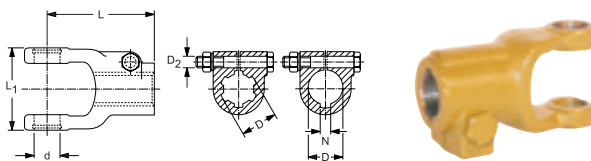
MACHOIRES AVEC BOULON DE SERRAGE SÉCANT - AGKF



P33410

Série	Ø d (mm)	L1 (mm)	Référence					
			1"3/8 6c	Ø 25H8	Ø 30H8	Ø 35H8	Ø 40H8	Ø 45H8
W2100	22	63	101006HE	1010110	101007HE	-	-	-
W2200	24	70	201002	2019121	201004	2034108	-	-
W2300/P300	27	84	212900	-	212902	211802	-	-
W2400/P400	32	86	351004	-	351008	351806	351808	-
W2500/P500	36	100	361008	-	-	361814	361808	-
W2600/P600	42	120	261006	-	-	-	261804	2618113

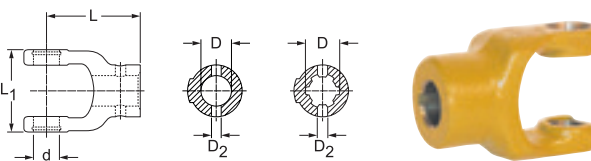
MACHOIRES AVEC BOULON DE SERRAGE TANGENT - AGKK



P1630357

Série	Ø d (mm)	L1 (mm)	Référence				
			Ø 25H8	Ø 30H8	Ø 35H8	Ø 40H8	Ø 45H8
W2100	22	63	1010104	101002HE	-	-	-
W2200	24	70	2019105	201005	2034102	-	-
W2300/P300	27	84	-	212903	211803	-	-
W2400/P400	32	86	-	-	3518108	3518110	-
W2500/P500	36	100	-	-	-	-	3618112
W2600/P600	42	120	-	-	-	-	2618111

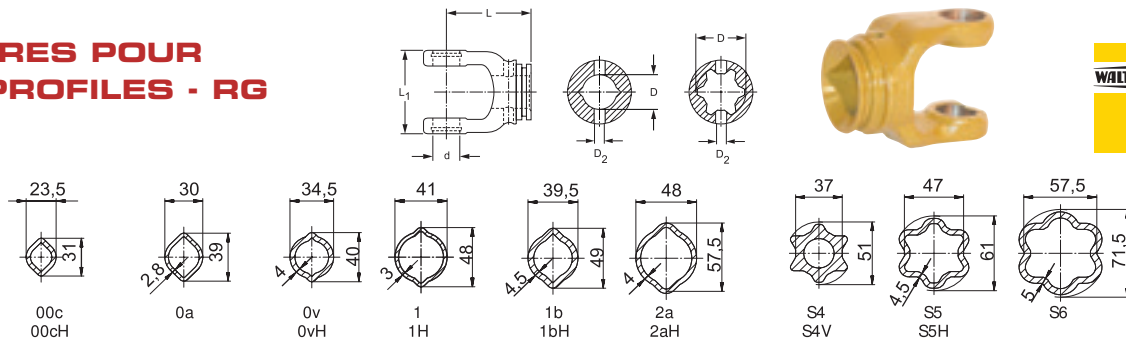
MACHOIRES ALESEES AVEC RAINURE DE CLAVETTE - NG



P33433

Série	Ø d (mm)	L1 (mm)	Référence						
			Ø 20H8	Ø 22H8	Ø 25H8	Ø 30H8	Ø 35H8	Ø 40H8	Ø 45H8
W2100	22	63	102227	102229	102231	102233	1040103	-	-
W2200	24	70	201515	201516	201517	203005	2011105	-	-
W2300/W300/P300	27	84	-	-	211511	213007	212403	-	-
W2400/W400/P400	32	86	-	-	-	352202	352412	352410	3524116
W2500/P500	36	100	-	-	-	-	362401	3624108	362402
W2600/P600	42	120	-	-	-	-	-	262203	-

MACHOIRES POUR TUBES PROFILES - RG

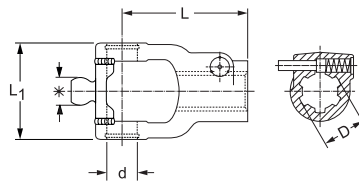


P33385

Série	Référence								
	00c - 00cH	0a	0v	1	1b	2a	S4 - S4V	S5 - S5H	S6
W2100 - W100	104800	104900	104000	104100	-	-	-	-	-
W2200 - W200	203200	203300	201100	201200	-	-	-	-	-
W2300 - W300	-	-	211100	211200	2122100	2122101	-	-	-
W2400 - W400	-	-	-	-	351300	351400	3513100	3514100	-
W2500	-	-	-	-	361300	361400	3613100	3614100	-
W2600	-	-	-	-	-	-	2613100	2614100	261400

Les références produits, descriptions ou équivalences sont données à titre indicatif et ne sont pas pour autant des pièces d'origine.

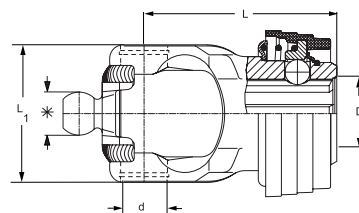
MACHOIRES AVEC BOUTON POUSSOIR - AG



P33463

Série	Ø d (mm)	L1 (mm)	Ø* (mm)	Référence			
				1"3/8 6c	1"3/8 21c	1"3/4 6c	1"3/4 20c
WE2280	24	70	22	2010810	2040810	2011909	2011920
WE2380	27	84	24	2110810	2119810	2118810	2118816
WE2480	32	86	27	351010	351012	351810	351812
WE2580	36	100	30	361010	361012	361810M	361812

MACHOIRES AVEC VERROUILLAGE RAPIDE A BILLE - ASGE



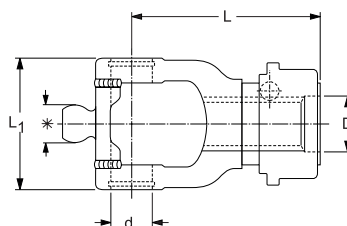
P202922

Informations techniques :

- Fermeture à collet plastique

Série	Ø d (mm)	L1 (mm)	Ø* (mm)	Référence	
				1"3/8 6c	1"3/8 21c
WE2280	24	70	22	2083830	2083832
WE2380	27	84	24	2183830	2183832
WE2480	32	86	27	3583830	3583832

MACHOIRES AVEC VERROUILLAGE RAPIDE A BILLE - ASG



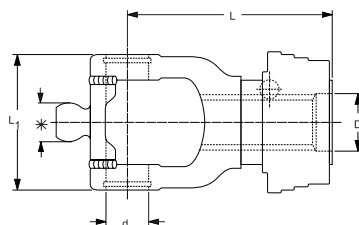
P202927

Informations techniques :

- Fermeture à collet métallique

Série	Ø d (mm)	L1 (mm)	Ø* (mm)	Référence			
				1"3/8 6c	1"3/8 21c	1"3/4 6c	1"3/4 20c
WE2480	32	86	27	-	-	-	3584112M
WE2580	36	100	30	3683110M	3683112M	3684110M	3684112M

MACHOIRES AVEC VERROUILLAGE RAPIDE A BILLE - QSG



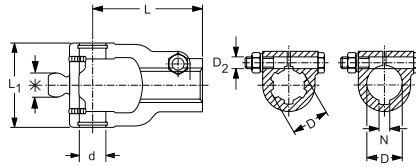
P33469

Informations techniques :

- Fermeture à collet plastique

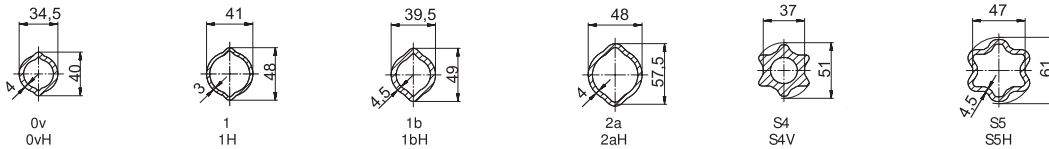
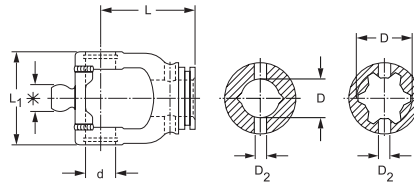
Série	Ø d (mm)	L1 (mm)	Ø* (mm)	Référence			
				1"3/8 6c	1"3/8 21c	1"3/4 6c	1"3/4 20c
WWE2280	24	70	22	2083810	2083812	-	-
WWE2380	27	84	24	2183810	2183812	2184810	2184812
WWE2480	32	86	27	358310	358312	358410M	358412M
WWE2580	36	100	30	3683130M	3683132M	368410M	3684135M

MACHOIRES AVEC BOULON DE SERRAGE (SECANT) - AGKF



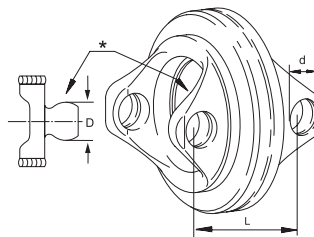
Série	Ø d (mm)	L1 (mm)	Ø* (mm)	Référence			
				1"3/8 6c	1"3/8 21c	30H8	35H8
WWE2280	24	70	22	2010812	-	2010814	-
WWE2380	27	84	24	2110814	2110818	2110816	2118812
WWE2480	32	86	27	351014	351016	351018	351816

MACHOIRES POUR TUBES PROFILÉS - RG



Série	Référence					
	0v	1	1b	2a	S4 - S4V	S5 - S5H
WWE2280	2011810HE	2012810	-	-	-	-
WWE2380	2111810	2112810	2142810	2143810	-	-
WWE2480	-	-	351310	351410	3513109	3514174
WWE2580	-	-	361310	361410	3613104M	3614116M

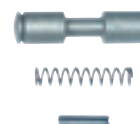
MACHOIRES DOUBLES - DOPG



Série	Ø d (mm)	Entraxe (mm)	Référence
WWE2280	22	86	209105
WWE2380	24	95	219105
WWE2480	27	104	354105
WWE2580	30	118	364105

KITS POUSSOIR COMPLET

 P33603



Raccordement	Référence
1"1/8 Z6 - 1"3/8 Z6	AG100
1"1/8 Z6 - 1"3/8 Z6 - 1"3/8 Z21	AG101
1"3/4 Z6 - 1"3/4 Z20	AG102

KITS VERROUILLAGE QS

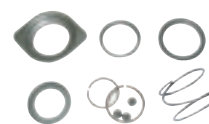
 P33603



Raccordement	Référence
1"3/8 Z6 - 1"3/8 Z21 (jusqu'à série 2400)	AG122
1"3/8 Z6 - 1"3/8 Z21 (séries 2500-2580-2600)	AG123

KITS VERROUILLAGE À TRACTION

 P33605



Raccordement	Référence
1"3/8 Z6 - 1"3/8 Z21	AG108
1"1/8 Z6	AG127

KITS CAMES

 P33604



Raccordement	Référence
Cames + ressorts 8 pièces	AG106

KITS VERROUILLAGE ASG

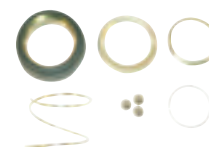
 P33606



Raccordement	Référence
1"3/8 Z6 - 1"3/8 Z21 (séries 2100, 2200, 2300, 2400, 2280, 2380, 2480)	AG117
1"3/8 Z6 - 1"3/8 Z21 (séries 2500, 2600, 2580)	AG118
1"3/4 Z6 - 1"3/4 Z20	AG119
1"1/8 Z6	AG140

KITS VERROUILLAGE ASGE

 P203008



Raccordement	Référence
1"3/8 Z6 - 1"3/8 Z21	AG172

CÔNES DE SERRAGE

 P34095



Raccordement	Référence
1"1/8 - 1"3/8 - Ø30	651206
1"3/4 Z6	651208

JOINTS SIMPLES - G



P33557

Série	Côté tracteur	Côté machine	Référence	
			Avec bouton poussoir	Avec verrouillage ASGE
W2100	1"3/8 Z6	00a	101000104800	108330104800
W2100	1"3/8 Z6	0a	101000104900	-
W2200	1"3/8 Z6	0v	201000201100	208330201100
W2200	1"3/8 Z6	1	201000201200	-
W2300	1"3/8 Z6	0v	211000211100	218330211100
W2300	1"3/8 Z6	1	211000211200	-
W2300	1"3/8 Z6	1b	2110002122100	2183302122100
W2300	1"3/8 Z6	2a	2110002122101	-
W2400	1"3/8 Z6	1b	351000351300	358330351300
W2400	1"3/8 Z6	2a	351000351400	-
W2400	1"3/8 Z6	S4	3510003513100	3583303513100
W2400	1"3/8 Z6	S5	3510003514100	-
W2500	1"3/8 Z6	S4	3610003613100	36831003613100
W2500	1"3/8 Z6	S5	3610003614100	-

**JOINTS DOUBLES
HOMOCINÉTIQUES - WG**



P395595

Série	Côté tracteur	Côté machine	Référence	
			Avec bouton poussoir	Avec verrouillage ASGE
WE2280	1"3/8 Z6	1G	20108102012810	-
WE2280	1"3/8 Z6	0v	-	20838302011810
WE2280	1"3/8 Z6	00a	-	20838302032810
WE2380	1"3/8 Z6	1G	21108102112810	-
WE2380	1"3/8 Z6	0v	-	21838302111810
WE2380	1"3/8 Z6	1b	-	21838302142810
WE2480	1"3/8 Z6	2a	351010351410	-
WE2480	1"3/8 Z6	1b	-	3583830351310
WE2480	1"3/8 Z6	S4	-	35838303513109
WE2580	1"3/8 Z6	S5	3610103614116	-
WE2580	1"3/8 Z6	S4	-	36831103613104

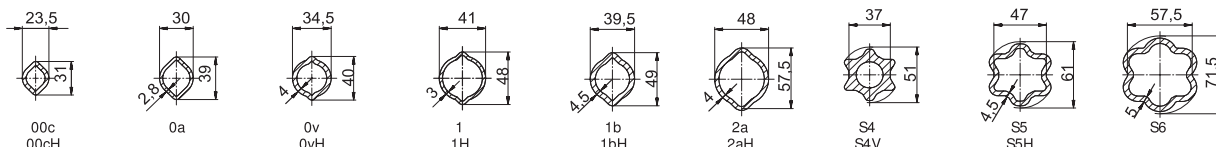
TUBES PROFILES

Informations techniques :

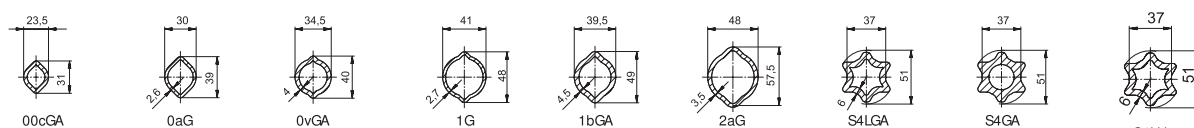
- Prépercé d'un côté pour le montage d'une goupille élastique



C05450



Longueur	Référence								
	00C - 00cH	0a	0v	1	1b	2a	S4 - S4V	S5 - S5H	S6
800 mm	7502651000	751215800	751116800	751516800	752515800	753515800	754900800	754500800	754615800
1400 mm	75021021400	75121151400	75111501400	75151291400	75251121400	75351351400	7549001400	7545001400	75461121400
2900 mm	750200HE	751200	751100	751500	752500	753500	754400	754500	754600



Longueur	Référence								
	00cGA	0aG	0vGA	1G	1bGA	2aG	S4LGA	S4GA	S4LH
1000 mm	-	7513001000	7511911000	7516001000	7525911000	7536001000	7543911000	7549911000	75431041000
1400 mm	7502911400	7513001400	7511911400	7516001400	7525911400	7536001400	7543911400	7544911400	75431041400
2900 mm	-	751300	-	751600	-	753600	-	-	-

PROTECTEURS POUR TRANSMISSIONS STANDARDS W ET POWER DRIVE P

Informations techniques :

- Tube de protection équipé de bagues de coulissement et de chaînes de sécurité



P32661



P32680



P32701



P33210



Série	Type	Référence							Bague de glissement
		Protecteur complet Lg 1000	Protecteur complet Lg 1500	Protecteur intérieur Lg 1000	Protecteur intérieur Lg 1500	Protecteur extérieur Lg 1000	Protecteur extérieur Lg 1500		
W2100/W100	SD05	SD051000	SD051500	SD051000I	SD051500I	SD051000A	SD051500A	830901	
W2200/W200	SD15	SD151000	SD151500	SD151000I	SD151500I	SD151000A	SD151500A	828306	
W2300/W300									
W2400/W400	SD25	SD251000	SD251500	SD251000I	SD251500I	SD251000A	SD251500A	828304	
W2500									
W2600/W2700	SD35	SD351000	-	SD351000I	SD351500I	SD351000A	SD351500A	828307	
P300/P400/P500	PG20	PG201000	-	PG201000I	PG201500I	PG201000A	PG201500A	862000	
P600/P700	PG30	PG301000	-	PG301000I	PG301500I	PG301000A	PG301500A	863000	

PROTECTEURS POUR TRANSMISSIONS GRAND ANGLE WWE

Informations techniques :

- Tube de protection équipé de bagues de coulissement et de chaînes de sécurité



P32690



P37722



P215821



Série	Type	Référence		
		Protecteur complet lg 1000 mm	Coiffe de protection	Bague de glissement
WWE2280	SD15	SD151000WWE	850000	828312
WWE2380	SD25	SD251000WWE23	850001	828313
WWE2480	SD25	SD251000WWE24	850002	828314
WWE2580	SD25	SD251000WWE25	850003	828315

PROTECTEURS FLEXO POUR TRANSMISSIONS GRAND ANGLE WWE ET PWE



Informations techniques :

- Tube de protection équipé de bagues de coulissement et de chaînes de sécurité



P215825



P215820



P215822



P215821

Référence					
Série	Type	Protecteur complet Lg 1000	Coiffe de protection	Élément Flexo	Bague de glissement
WWE2280	SD15	SD151000WWEFLEX	850100	851562	828312
WWE2380	SD15	SD151000WWEFLEX	850101	851562	828313
WWE2480	SD25	SD251000WWEFLEX	850102	852562	828314
WWE2580	SD25	SD251000WWEFLEX	850103HE	852562	828315
P480/P580	PG20	PG201000WWEFLEX	850103HE	852562	862000

PROTECTEURS FLEXO POUR TRANSMISSIONS GRAND ANGLE WWZ ET PWZ



Informations techniques :

- Tube de protection équipé de bagues de coulissement et de chaînes de sécurité



P215751



P215816



P215817

Référence					
Série	Protecteur complet Lg 1000	Protecteur intérieur Lg 1000	Protecteur intérieur Lg 1500	Protecteur extérieur Lg 1000	Protecteur extérieur Lg 1500
WWE2280	SD151000WWZFLEX	SD151000IWWZFLEX	SD151500IWWZFLEX	SD151000AWWZFLEX	SD151500AWWZFLEX
WWE2380					
WWE2480	SD251000WWZFLEX	SD251000IWWZFLEX	SD251500IWWZFLEX	SD251000AWWZFLEX	SD251500AWWZFLEX
WWE2580					
P480	PG201000WWZFLEX	PG201000IWWZFLEX	PG201500IWWZFLEX	PG201000AWWZFLEX	PG201500AWWZFLEX
P580					

CHAÎNES POUR PROTECTION

Informations techniques :

- La fixation de la chaîne permet d'éviter la rotation du tube de protection



P33208

Longueur	Référence
400 mm	823603
600 mm	823608

VIS POUR PROTECTION



P33207

Référence
601500

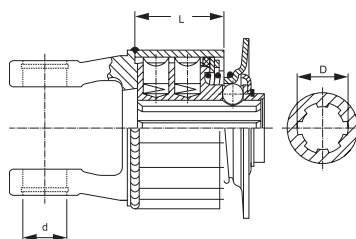
LIMITEURS À CAMES EN ÉTOILE

Informations techniques :

- Raccordement : 1"3/8 Z6, verrouillage rapide
- 2 sens de rotation
- Régime max = 700 tpm, 1000 tpm pour grand angle

Applications :

- Faneuses
- Becs à maïs
- Distributeurs d'ensilage



Limiteur K31B : (carter profilé)

Série	L (mm)	Couple (daNm)	Référence
W2100	36	26	553690326
W2100	36	30	553690330
W2200	36	26	551940326
W2200	36	30	551940330

Limiteur K32B : (carter profilé)

Série	L (mm)	Couple (daNm)	Référence
W2100	55	50	552880350
W2200	55	50	551960350
W2200	55	60	551960360
W2300	55	50	552000350
W2300	55	60	552000360
WWE2280	55	60	556730360

Limiteur K33B : (carter profilé)

Série	L (mm)	Couple (daNm)	Référence
W2200	74	60	551980360
W2200	74	65	551980365
W2200	74	70	551980370
W2200	74	80	551980380
W2200	74	90	551980390
W2300	74	80	552020380
W2300	74	90	552020390
W2400	74	80	555760380
WWE2280	74	65	556630365
WWE2280	74	80	5566303
WWE2380	74	80	556740380
WWE2380	74	90	556740390

Limiteur K34B : (carter profilé)

Série	L (mm)	Couple (daNm)	Référence
W2300	93	90	552040390
W2300	93	105	5520403105
W2300	93	110	5520403110
W2300	93	120	5520403120
W2400	93	120	5553503120
WWE2380	93	100	5567503100
WWE2480	93	120	5562103120

Limiteur K33M : (carter massif)

Série	L (mm)	Couple (daNm)	Référence
W2300	74	90	556280390

Limiteur K34M : (carter massif)

Série	L (mm)	Couple (daNm)	Référence
W2300	93	120	5565003120
W2400	93	120	5562203120

Limiteur K35B : (carter profilé)

Série	L (mm)	Couple (daNm)	Référence
W2400	112	120	5564803120
W2400	112	150	5564803150

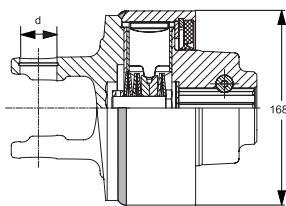
LIMITEURS DÉBRAYABLES À CAMES

Informations techniques :

- 1 sens de rotation
- Régime max = 1000 tpm
- Transmission interrompue si surcharge

Applications :

- Presses à balles rondes
- Remorques d'ensilage
- Herses rotatives



P229829

Limiteur K64/22R :

Série	Raccordement	Ø ext. (mm)	Couple (daNm)	Référence
W2400	1"3/8 Z6	168	150	5911043150
W2400	1"3/8 Z6	168	165	5911043165
W2400	1"3/8 Z6	168	180	5911043180
W2400	1"3/8 Z6	168	200	5911043200
W2400	1"3/8 Z21	168	150	5910543150
W2400	1"3/4 Z6	168	150	5911643150
W2400	1"3/4 Z6	168	165	5911643165
W2400	1"3/4 Z6	168	180	5912743180
W2400	1"3/4 Z6	168	200	5911643200
W2400	1"3/4 Z6	168	250	5911643250
W2400	1"3/4 Z20	168	180	5910843180
W2500	1"3/8 Z6	168	165	5911743165
W2500	1"3/4 Z20	168	200	5910843200
W2500	1"3/8 Z6	168	200	5911743200
W2500	1"3/8 Z21	168	200	5912343200
W2500	1"3/4 Z6	168	200	5912743200
W2500	1"3/8 Z6	168	250	5911743250
W2500	1"3/4 Z6	168	250	5912743250
W2600	1"3/4 Z6	168	250	5910643250
W2600	1"3/4 Z20	168	250	5912443250

Limiteur K64/12R :

Série	Raccordement	Ø ext. (mm)	Couple (daNm)	Référence
W2300	1"3/8 Z6	130	80	591084180
W2300	1"3/8 Z6	130	120	5910841120
W2400	1"3/8 Z6	130	120	5910041120

Limiteur K64/14R :

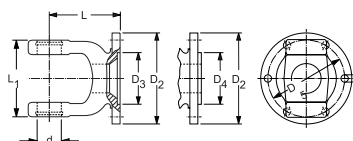
Série	Raccordement	Ø ext. (mm)	Couple (daNm)	Référence
W2300	1"3/8 Z21	130	150	5910842150
W2400	1"3/8 Z6	130	165	5910042165
W2400	1"3/8 Z21	130	100	5911641100

Limiteur K64/24R :

Série	Raccordement	Ø ext. (mm)	Couple (daNm)	Référence
W2500	1"3/4 Z6	168	270	5910644270
W2500	1"3/4 Z6	168	290	5910644290
W2600	1"3/4 Z6	168	380	5911044380
W2600	1"3/4 Z20	168	270	5910844270
W2600	1"3/4 Z20	168	350	5910844350
W2700	1"3/4 Z6	168	450	5911844450
W2700	1"3/4 Z20	168	450	5911744450

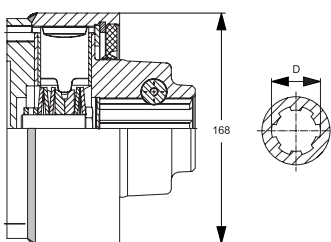
MACHOIRES A PLATEAU

P33297



Série	Ø D5 (mm)	Référence
W2300 / P300	118	213203
W2400 / P400	118	3520100
W2500 / P500	138	361902
W2600 / P600	138	2615106
W2700 / P700	138	2715101

LIMITEUR EK64



P215689

Type limiteur	Raccordement	Ø ext. (mm)	Couple (daNm)	Référence
EK64/12R	1"3/8 Z6	118	90	591034190
EK64/12R	1"3/8 Z6	118	110	5910341110
EK64/12R	1"3/8 Z6	118	120	5910341120
EK64/22R	1"3/8 Z6	118	140	5913243140
EK64/22R	1"3/8 Z6	138	150	5911143150
EK64/22R	1"3/8 Z6	138	165	5911143165
EK64/22R	1"3/4 Z6	138	165	5910743165
EK64/22R	1"3/8 Z6	138	180	5911143180
EK64/22R	1"3/4 Z6	138	200	5910743200
EK64/22R	1"3/8 Z6	138	200	5911143200
EK64/22R	1"3/4 Z20	138	250	5910143250
EK64/22R	1"3/8 Z6	138	250	5910743250
EK64/24R	1"3/4 Z6	138	250	5910044250
EK64/24R	1"3/4 Z6	138	350	5910044350
EK64/24R	1"3/4 Z6	138	380	5910044380

LIMITEURS À FRICTION

Informations techniques :

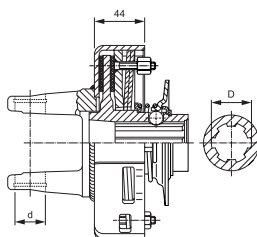
- Régime max = 1000 tpm

Applications :

- Tondeuses
- Herses rotatives
- Epanduses



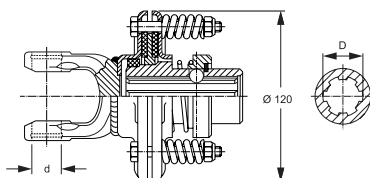
Limiteur K92/4 (avec verrouillage rapide à bille) :



P33690

Série	Raccordement	L (mm)	Couple (daNm)	Référence
W2300	1"3/8 Z6	64	95	562181695
W2300	1"3/8 Z6	64	105	5621816105
W2300	1"3/8 Z6	64	120	5621816120
W2300	1"3/8 Z6	64	135	5621816135
W2400	1"3/8 Z6	64	105	5622116105
W2400	1"3/8 Z6	64	135	5622116135
W2400	1"3/8 Z6	64	150	5622116150
W2500	1"3/8 Z6	64	105	5622216105
W2500	1"3/8 Z6	64	135	5622216135
W2500	1"3/8 Z6	64	150	5610226150

Limiteur K94/1 :



P34106

Série	Raccordement	Ø ext. (mm)	Couple (daNm)	Référence
W2100	1"1/8 Z6	120	40	561011940
W2100	1"3/8 Z6	120	40	561051940
W2100	1"3/8 Z6 AS	120	40	561171940
W2100	Ø 25 H8	120	40	561071940
W2100	Ø 30 H8	120	40	561001940
W2200	1"1/8 Z6	120	40	561021940
W2200	1"3/8 Z6	120	40	561031940

LIMITEURS À BOULON DE RUPTURE

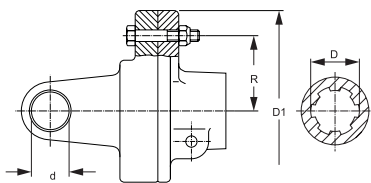


Informations techniques :

- Régime max = 1000 tpm
- Protection contre les blocages et la surcharge

Applications :

- Pompes à fumier
- Ensileuses
- Presses à balles légères



Limiteur KB61/20 (verrouillage rapide) :

Série	Raccordement	R (mm)	Couple (daNm)	Référence
W2300	1"3/8 Z6	48	122	5712018
W2300	1"3/8 Z6	48	160	5713418
W2300	1"3/8 Z6	52	173	5711718
W2300	1"3/8 Z6	56	186	5714918
W2400	1"3/8 Z6	48	122	5712118
W2400	1"3/8 Z6	48	160	5712218
W2400	1"3/8 Z6	56	186	5715718
W2400	1"3/8 Z6	64	213	5712318
W2400	1"3/8 Z6	48	250	5714218
W2400	1"3/8 Z6	56	292	5713318
W2400	1"3/8 Z21	56	292	5721518
W2400	1"3/4 Z6	48	250	5719218
W2500	1"3/8 Z6	64	213	5712618
W2500	1"3/8 Z6	48	250	5714618
W2500	1"3/8 Z6	56	292	5715418
W2500	1"3/8 Z21	48	250	5712518
W2600	1"3/8 Z6	75	250	5710219

Limiteur KB61/20 (serrage à pince) :

Série	Raccordement	R (mm)	Couple (daNm)	Référence
W2300	1"3/8 Z6	48	160	5710218
W2400	1"3/8 Z6	48	160	5711518
W2400	1"3/8 Z6	48	250	5713518
W2400	1"3/4 Z6	48	160	5712818
W2400	1"3/4 Z6	48	250	5717118
W2500	1"3/8 Z6	60	313	5711918
W2500	1"3/8 Z6	48	360	5714418
W2500	1"3/4 Z6	56	186	5716718
W2500	1"3/4 Z6	64	333	5715018
W2500	1"3/4 Z20	56	292	5717918
W2500	1"3/4 Z20	64	480	5723418

Limiteur K61 (verrouillage rapide) :

Série	Raccordement	R (mm)	Couple (daNm)	Référence
W2200	1"1/8 Z6	42	91	5710012
W2200	1"1/8 Z6	42	140	5711412
W2200	1"3/8 Z6	42	78	5710612
W2200	1"3/8 Z6	42	91	5710712
W2200	1"3/8 Z21	42	91	5711012

ROUES LIBRES À DOIGTS F5/1

Informations techniques :

- Roue libre à gauche : traction avant du tracteur
- Roue libre à droite : cardan à l'arrière du tracteur

Applications :

- Tondeuses
- Canons à foin



P33720

Série	Raccordement	Roue libre à gauche F5/1L Référence	Série	Raccordement	Roue libre à droite F5/1R Référence
W2100	1"1/8 Z6	5614640	W2100	6 x 21 x 25	5617840
W2100	1"3/8 Z6	5614840	W2100	1"3/8 Z6	5614740
W2200	Ø30H8 SP8	5610940	W2200	1"3/8 Z6	5614040
W2200	1"3/8 Z6	5614240	W2200	1"3/8 Z21	5615340
W2200	-	-	W2200	Ø30 P8	5621540
W2300	1"3/8 Z6	5614340	W2300	1"3/8 Z6	5614140
W2300	-	-	W2300	1"3/8 Z21	5615740
W2400	1"3/8 Z6	5613740	W2400	1"3/8 Z6	5614440
W2400	1"3/8 Z21	5616440	W2400	1"3/8 Z21	5616340
W2400	1"3/4 Z6	5616640	W2400	1"3/4 Z6	5616540
W2400	-	-	W2400	Ø40H8	5613840
W2500	1"3/8 Z6	5610840	W2500	1"3/8 Z6	5610440
W2500	-	-	W2500	1"3/4 Z6	5611940
W2500	-	-	W2500	1"3/4 Z20	5612040

DISQUES DE FRICTION



P114474

Type limiteur	Dimensions (mm)	Référence
K94/1	Ø 56 x Ø 90 x 4,5	567313
K90 / K91 / K92	Ø 91 x Ø 150 x 3	567308
FK92	Ø 97 x Ø 150 x 3	567316
K96 / FK96	Ø 100 x Ø 157 x 3	567312
K93 / FK93	Ø 102 x Ø 170 x 3,2	567315
EK97/4	Ø 120 x Ø 185 x 3,2	567311

3 GAMMES DE TRANSMISSION :



SÉRIE 100

- Série des anciens modèles : seules les pièces de rechange sont disponibles
- Remplacée par la série GLOBAL
- Profil trilobe

SÉRIE GLOBAL

- Profil trilobe
- Profil cannelé
- Transmission homocinétique trilobe 80°



SÉRIE SFT (SÉCURITÉ FONCTIONNALITÉ TECHNOLOGIE)

- Profil quadrilobe
- Profil free rotation
- Profil cannelé
- Transmission homocinétique quadrilobe 80° et 50°
- Résistance à la torsion optimale
- Meilleur coulissement sous charge



GRAISSAGE POUR TRANSMISSIONS BONDIOLI

Tous les composants des transmissions séries GLOBAL et SFT doivent être lubrifiés avant la première mise en route de la machine puis toutes les 50 heures. Des applications particulièrement difficiles dans un milieu agressif peuvent exiger un intervalle de graissage plus réduit.

Important : pour garantir la longévité du joint grand angle, il est impératif de refaire un appoint de graisse lors de la première utilisation.

Info pratique : avec les pompes manuelles, en général une dose de lubrifiant pompée correspond à environ 0,8 - 1 gramme.

Doses de graissage des composants :



	G1	G2	G3	G4	G5	G7	G8	S1	S2	S4	S5	S6	H7	S8	H8	S9	SH	S0
Croisillons	4g	7g	10g	10g	13g	18g	22g	4g	7g	10g	13g	13g	18g	22g	22g	26g	26g	30g
Supports protection	6g	6g	6g	6g	6g	6g	6g	6g	6g	6g	6g	6g	6g	6g	6g	6g	6g	6g
Éléments télescopiques	12g	12g	20g	20g	20g	20g	32g	12g	12g	20g	20g	20g	20g	32g	32g	32g	32g	32g
Homocinétique 80°	-	20g	-	30g	60g	60g	80g	-	20g	30g	-	60g	60g	80g	80g	100g	160g	-
Homocinétique 50°	-	-	-	-	-	-	-	-	-	5g	-	6g	6g	7g	7g	8g	8g	-

TRANSMISSIONS STANDARDS GLOBAL



Informations techniques :

- Profil trilobe
- Raccordement tracteur : 1"3/8 Z6
- Raccordement machine : 1"3/8 Z6
- Intervalle de graissage : jusqu'à 50 heures

Applications :

- Pulvérisateurs portés
- Tonnes à lisier



P546067

Puissance 540 tr/min	Puissance 1000 tr/min	Série	Longueur (mm)	Dimensions croisillon (mm)	Tube Profil	Tube Extérieur	Tube Intérieur	Protecteur	Référence
15 KW	23 KW	G2	860	Ø23,8 x 61,3	Triangle	12505	12504	5CG2...FXSS	7G2N086CE007007
15 KW	23 KW	G2	1210	Ø23,8 x 61,3	Triangle	12505	12504	5CG2...FXSS	7G2N121CE007007
26 KW	40 KW	G4	860	Ø27 x 74,6	Triangle	12508	12507	5CG4...FXSS	7G4N086CE007007
26 KW	40 KW	G4	1210	Ø27 x 74,6	Triangle	12508	12507	5CG4...FXSS	7G4N121CE007007
47 KW	74 KW	G7	860	Ø30,2 x 91,5	Triangle	12512	12509	5CG7...FXSS	7G7N086CE007007
47 KW	74 KW	G7	1210	Ø30,2 x 91,5	Triangle	12512	12509	5CG7...FXSS	7G7N121CE007007
61 KW	96 KW	G8	1210	Ø34,9 x 93,5	Triangle	12512	12511	5CG8...FXSS	7G8N121CE007007

TRANSMISSIONS GLOBAL + LIMITEUR



Informations techniques :

- Raccordement tracteur : 1"3/8 Z6 VR
- Raccordement machine : 1"3/8 Z6 BC
- Intervalle de graissage : jusqu'à 50 heures

Applications :

- Désilleuses
- Pailleuses
- Andaineuses



P1606926

Puissance 540 tr/min	Puissance 1000 tr/min	Série	Longueur (mm)	Dimensions croisillon (mm)	Type de limiteur	Tube Extérieur	Tube Intérieur	Protecteur	Référence
47 KW	74 KW	G7	510	Ø30,2 x 91,5	à friction + roue libre FNV34 - 145 daNm	12512	12509	5CG7...FXSS	7G7N051CE0072A2
47 KW	74 KW	G7	1210	Ø30,2 x 91,5	à friction + roue libre FNV34 - 145 daNm	12512	12509	5CG7...FXSS	7G7N121CE0072A2
47 KW	74 KW	G7	860	Ø30,2 x 91,5	à friction FV34 - 145 daNm	12512	12509	5CG7...FXSS	7G7N086CE007N47
47 KW	74 KW	G7	1210	Ø30,2 x 91,5	à friction FV34 - 145 daNm	12512	12509	5CG7...FXSS	7G7N121CE007N47
47 KW	74 KW	G7	860	Ø30,2 x 91,5	à boulon SB - 270 daNm	12512	12509	5CG7...FXSS	7G7N086CE007098

TRANSMISSIONS GLOBAL + ROUE LIBRE



Informations techniques :

- Raccordement tracteur : 1"3/8 Z6
- Raccordement machine : 1"3/8 Z6
- Intervalle de graissage : jusqu'à 50 heures

Applications :

- Pulvérisateurs
- Faneuses
- Andaineuses



P546077

Puissance 540 tr/min	Puissance 1000 tr/min	Série	Longueur (mm)	Dimensions croisillon (mm)	Type de roue libre	Tube Extérieur	Tube Intérieur	Protecteur	Référence
26 KW	40 KW	G4	860	Ø27 x 74,6	RA1	12508	12507	5CG4...FXSS	7G4N086CE007096
61 KW	96 KW	G8	1210	Ø34,9 x 93,5	RA2	12512	12511	5CG8...FXSS	7G8N121CE007A50

TRANSMISSIONS GRAND ANGLE GLOBAL



Informations techniques :

- Raccordement tracteur : 1"3/8 Z6 RT
- Raccordement machine : 1"3/8 Z6 VR
- Intervalles de graissage jusqu'à 50 heures
- Grande fiabilité et rapport masse/performances faible

Applications :

- Epandeurs de fumier
- Malaxeurs
- Arracheuses
- Presses à balles rondes
- Pulvérisateurs trainés



P546047

Puissance 540 tr/min	Puissance 1000 tr/min	Série	Longueur (mm)	Dimensions croisillon (mm)	Tube Extérieur	Tube Intérieur	Protecteur	Référence
15 KW	23 KW	G2	1210	Ø22 x 76 CT Ø23,8 x 61,3 CM	12518	24504	5CG2...FXWS	7G2R121CEWR7007
26 KW	40 KW	G4	1210	Ø22 x 86 Ø27 x 74,6	12516	24510	5CG4...FXWS	7G4R121CEWR7007
47 KW	74 KW	G7	860	Ø27 x 100 Ø30,2 x 79,4	12517	24516	5CG7...FXWS	7G7R086CEWQ7007
47 KW	74 KW	G7	1210	Ø27 x 100 Ø30,2 x 79,4	12517	24516	5CG7...FXWS	7G7R121CEWR7007
61 KW	96 KW	G8	1210	Ø30,2 x 106 Ø34,9 x 93,5	12517	24518	5CG8...FXWS	7G8R121CEWR7007

TRANSMISSIONS GRAND ANGLE DES 2 CÔTÉS GLOBAL



Informations techniques :

- Raccordement tracteur : 1"3/8 Z6 RT
- Raccordement machine : 1"3/8 Z6 RT
- Intervalles de graissage jusqu'à 50 heures
- Grande fiabilité et rapport masse/performances faible

Applications :

- Epandeurs de fumier
- Malaxeurs
- Arracheuses
- Presses à balles rondes



P546037

Puissance 540 tr/min	Puissance 1000 tr/min	Série	Longueur (mm)	Dimensions croisillon (mm)	Couple maxi (daNm)	Tube Extérieur	Tube Intérieur	Protecteur	Référence
15 KW	23 KW	G2	1210	Ø22 x 76 CT Ø23,8 x 61,3 CM	45	12518	24504	5CG2...FXWW	7G2R121CEWR7WR7
26 KW	40 KW	G4	1210	Ø22 x 86 Ø27 x 74,6	78	12516	24510	5CG4...FXWW	7G4R121CEWR7WR7
47 KW	74 KW	G7	1210	Ø27 x 100 Ø30,2 x 79,4	145	12517	24516	5CG7...FXWW	7G7R121CEWR7WR7

TRANSMISSIONS STANDARDS SFT



Informations techniques :

- Profil quadrilobe
- Raccordement tracteur : 1"3/8 Z6 VR (1"3/4 Z20 RT pour SH et S0)
- Raccordement machine : 1"3/8 Z6 VR (1"3/4 Z20 RT pour SH et S0)
- Intervalle de graissage : jusqu'à 50 heures

Applications :

- Petits pulvérisateurs
- Fendeurs de bûches
- Faneuses
- Rateaux à foin



C25219

Puissance 540 tr/min	Puissance 1000 tr/min	Série	Longueur (mm)	Dimensions croisillon (mm)	Tube Profil	Tube Extérieur	Tube Intérieur	Protecteur	Référence
13 KW	20 KW	S1	710	Ø22 x 54	Quadrilobe	12232	12216	5CS1...FXSS	CS1N071CE007007
13 KW	20 KW	S1	860	Ø22 x 54	Quadrilobe	12232	12216	5CS1...FXSS	CS1N086CE007007
13 KW	20 KW	S1	1210	Ø22 x 54	Quadrilobe	12232	12216	5CS1...FXSS	CS1N121CE007007
21 KW	31 KW	S2	560	Ø23,8 x 61,3	Quadrilobe	12205	12219	5CS2...FXSS	CS2N056CE007007
21 KW	31 KW	S2	710	Ø23,8 x 61,3	Quadrilobe	12205	12219	5CS2...FXSS	CS2N071CE007007
21 KW	31 KW	S2	860	Ø23,8 x 61,3	Quadrilobe	12205	12219	5CS2...FXSS	CS2N086CE007007
21 KW	31 KW	S2	1010	Ø23,8 x 61,3	Quadrilobe	12205	12219	5CS2...FXSS	CS2N101CE007007
21 KW	31 KW	S2	1210	Ø23,8 x 61,3	Quadrilobe	12205	12219	5CS2...FXSS	CS2N121CE007007
28 KW	42 KW	S4	560	Ø27 x 74,6	Quadrilobe	12242	12241	5CS4...FXSS	CS4N056CE007007
28 KW	42 KW	S4	710	Ø27 x 74,6	Quadrilobe	12242	12241	5CS4...FXSS	CS4N071CE007007
28 KW	42 KW	S4	860	Ø27 x 74,6	Quadrilobe	12242	12241	5CS4...FXSS	CS4N086CE007007
28 KW	42 KW	S4	1010	Ø27 x 74,6	Quadrilobe	12242	12241	5CS4...FXSS	CS4N101CE007007
28 KW	42 KW	S4	1210	Ø27 x 74,6	Quadrilobe	12242	12241	5CS4...FXSS	CS4N121CE007007
37 KW	55 KW	S5	860	Ø30,2 x 79,4	Quadrilobe	12242	12252	5CS5...FXSS	CS5N086CE007007
37 KW	55 KW	S5	1210	Ø30,2 x 79,4	Quadrilobe	12242	12252	5CS5...FXSS	CS5N121CE007007
40 KW	61 KW	S6	560	Ø30,2 x 79,4	Quadrilobe	12245	12244	5CS6...FXSS	CS6N056CE007007
40 KW	61 KW	S6	710	Ø30,2 x 79,4	Quadrilobe	12245	12244	5CS6...FXSS	CS6N071CE007007
40 KW	61 KW	S6	860	Ø30,2 x 79,4	Quadrilobe	12245	12244	5CS6...FXSS	CS6N086CE007007
40 KW	61 KW	S6	1010	Ø30,2 x 79,4	Quadrilobe	12245	12244	5CS6...FXSS	CS6N101CE007007
40 KW	61 KW	S6	1210	Ø30,2 x 79,4	Quadrilobe	12245	12244	5CS6...FXSS	CS6N121CE007007
51 KW	78 KW	S7	560	Ø30,2 x 91,5	Quadrilobe	12251	12209	5CS6...FXSS	CS7N056CE007007
51 KW	78 KW	S7	710	Ø30,2 x 91,5	Quadrilobe	12251	12209	5CS6...FXSS	CS7N071CE007007
51 KW	78 KW	S7	1010	Ø30,2 x 91,5	Quadrilobe	12251	12209	5CS6...FXSS	CS7N101CE007007
51 KW	78 KW	S7	1210	Ø30,2 x 91,5	Quadrilobe	12251	12209	5CS6...FXSS	CS7N121CE007007
66 KW	100 KW	S8	560	Ø34,9 x 93,5	Quadrilobe	12209	12251	5CS8...FXSS	CS8N056CE007007
66 KW	100 KW	S8	710	Ø34,9 x 93,5	Quadrilobe	12209	12251	5CS8...FXSS	CS8N071CE007007
66 KW	100 KW	S8	860	Ø34,9 x 93,5	Quadrilobe	12209	12251	5CS8...FXSS	CS8N086CE007007
66 KW	100 KW	S8	1010	Ø34,9 x 93,5	Quadrilobe	12209	12251	5CS8...FXSS	CS8N101CE007007
66 KW	100 KW	S8	1210	Ø34,9 x 93,5	Quadrilobe	12209	12251	5CS8...FXSS	CS8N121CE007007
81 KW	122 KW	S9	710	Ø34,9 x 106	Quadrilobe	12211	12238	5CS9...FXSS	CS9N071CE007007
81 KW	122 KW	S9	860	Ø34,9 x 106	Quadrilobe	12211	12238	5CS9...FXSS	CS9N086CE007007
81 KW	122 KW	S9	1010	Ø34,9 x 106	Quadrilobe	12211	12238	5CS9...FXSS	CS9N101CE007007
81 KW	122 KW	S9	1210	Ø34,9 x 106	Quadrilobe	12211	12238	5CS9...FXSS	CS9N121CE007007
97 KW	147 KW	SH	860	Ø42 x 107,5	Quadrilobe	12213	12255	5CSH...FXSS	CSHN086CER10R10
97 KW	147 KW	SH	1010	Ø42 x 107,5	Quadrilobe	12213	12255	5CSH...FXSS	CSHN101CER10R10
97 KW	147 KW	SH	1210	Ø42 x 107,5	Quadrilobe	12213	12255	5CSH...FXSS	CSHN121CER10R10
124 KW	187 KW	S0	860	Ø42 x 130	Quadrilobe	12213	12255	5CS0...FXSS	CS0N086CER10R10
124 KW	187 KW	S0	1010	Ø42 x 130	Quadrilobe	12213	12255	5CS0...FXSS	CS0N101CER10R10
124 KW	187 KW	S0	1210	Ø42 x 130	Quadrilobe	12213	12255	5CS0...FXSS	CS0N121CER10R10

TRANSMISSIONS SFT + LIMITEUR AUTOMATIQUE



Informations techniques :

- Raccordement tracteur : 1"3/8 Z6 VR
- Intervalle de graissage : jusqu'à 50 heures

Applications :

- Herses rotatives



P546137

Puissance 540 tr/min	Puissance 1000 tr/min	Série	Longueur (mm)	Dimensions croisillon (mm)	Type de limiteur	Tube Extérieur	Tube Intérieur	Protecteur	Référence
66 KW	100 KW	S8	710	Ø34,9 x 93,5	LR24 1"3/8 Z6 - 208 daNm	12209	12251	5CS8...FXSS	CS8R071CE00726A
66 KW	100 KW	S8	710	Ø34,9 x 93,5	LR24 1"3/4 Z6 - 208 daNm	12209	12251	5CS8...FXSS	CS8R071CE00734A

TRANSMISSIONS GRAND ANGLE SFT + LIMITEUR AUTOMATIQUE



Informations techniques :

- Raccordement tracteur : 1"3/8 Z6 RT
- Intervalle de graissage : jusqu'à 50 heures
- Pourvues du tube "free rotation", du single chain et du greasing system



Applications :

- Presses à balle ronde

P546147

Puissance 540 tr/min	Puissance 1000 tr/min	Série	Longueur (mm)	Dimensions croisillon (mm)	Type de limiteur	Tube Extérieur	Tube Intérieur	Protecteur	Référence
40 KW	61 KW	S6	1210	Ø30,2 x 79,4	LR 23 1"3/8 Z6 - 210 daNm	12245	12244	5CS6...FXWS	CS6G121C1WR719AG
40 KW	61 KW	S6	1210	Ø30,2 x 79,4	LR 23 1"3/8 Z21 - 170 daNm	12245	12244	5CS6...FXWS	CS6G121C1WR722AG

TRANSMISSIONS GRAND ANGLE SFT



Informations techniques :

- Raccordement tracteur : 1"3/8 Z6 RT
- Raccordement machine : 1"3/8 Z6 VR
- Intervalles de graissage jusqu'à 50 heures
- Grande fiabilité et rapport masse/performances faible



Applications :

- Epandeurs de fumier
- Malaxeurs
- Arracheuses
- Presses à balles rondes

P351227

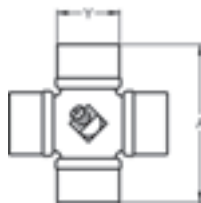
Puissance 540 tr/min	Puissance 1000 tr/min	Série	Longueur (mm)	Dimensions croisillon (mm)	Tube Extérieur	Tube Intérieur	Protecteur	Référence
21 KW	31 KW	S2	1210	Ø22 x 76 - Ø23,8 x 61,3	12222	2454L	5CS2...FXWS	CS2R121CEWR7007
28 KW	42 KW	S4	1210	Ø22 x 86 - Ø27 x 74,6	12243	2453G	5CS4...FXWS	CS4R121CEWR7007
40 KW	61 KW	S6	1010	Ø27 x 100 - Ø30,2 x 79,4	12246	2453N	5CS6...FXWS	CS6R101CEWR7007
40 KW	61 KW	S6	1210	Ø27 x 100 - Ø30,2 x 79,4	12246	2453N	5CS6...FXWS	CS6R121CEWR7007
66 KW	100 KW	S8	1010	Ø30,2 x 106 - Ø34,9 x 93,5	12225	2454D	5CS8...FXWS	CS8R101CEWR7007
66 KW	100 KW	S8	1210	Ø30,2 x 106 - Ø34,9 x 93,5	12225	2454D	5CS8...FXWS	CS8R121CEWR7007
81 KW	122 KW	S9	1210	Ø30,2 x 122 - Ø34,9 x 106	12227	2453V	5CS9...FXWS	CS9R121CEWQ7007

CROISILLONS POUR TRANSMISSIONS STANDARDS

Avec graisseur central

Informations techniques :

- Graisseur central
- Intervalle de graissage : 50 heures



P1588839

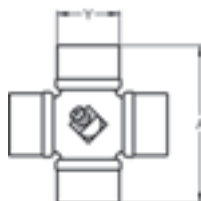
Ancienne série	Dimensions Y (mm)	Dimensions A (mm)	Référence
101	22	54	4120B0011R50
102	23,8	61,3	4120C0011R30
103	27	70	41203R25
104	27	74,6	4120E0011R25
105	30,2	79,4	4120G0011R40
106	30,2	91,5	4120H0011R30
107	34,9	93,5	4120L0011R24
108	34,9	106,5	4120M0011R20
109	41	108	41209R10
110	41	118	41210R10

CROISILLONS POUR TRANSMISSIONS STANDARDS

Avec graisseur sur coussinet

Informations techniques :

- Graisseur sur coussinet
- Intervalle de graissage : 50 heures



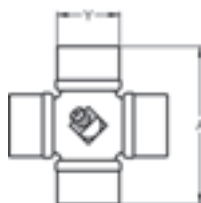
P1588844

Série	Dimensions Y (mm)	Dimensions A (mm)	Référence
101 / G1 / S1	22	54	4120B0012R50
102 / G2 / S2	23,8	61,3	4120C0012R30
104 / G3 / G4 / S4	27	74,6	4120E0012R25
105 / G5 / S5 / S6	30,2	79,4	4120G0012R40
G7 / H7	30,2	91,5	4120H0012R30
G8 / S8 / H8	34,9	93,5	4120L0012R24
G9 / S9	34,9	106,5	4120M0012R20
SH	42	107,5	4120N0012R10
S0	42	130	4120S0012R10

CROISILLONS POUR TRANSMISSIONS GRAND ANGLE

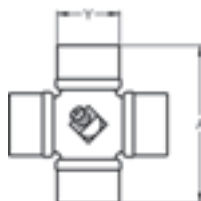
Informations techniques :

- Graisseur sur coussinet
- Intervalle de graissage : 50 heures



P161222

Ancienne série	Dimensions Y (mm)	Dimensions A (mm)	Référence
652	Ø23,8 x 61,3	Ø23,8 x 61,3	4120C0011R30
654	Ø23,8 x 86	Ø27 x 74,6	412040012R40
656	Ø30,2 x 100	Ø30,2 x 91,5	412060012R24
658	Ø35 x 106,5	Ø34,9 x 93,5	412080012R20



P1588847

Série	Dimensions côté grand angle (mm)	Dimensions côté joint simple (mm)	Référence
1R2/ G2 / S2	Ø22 x 76	Ø23,8 x 61,3	4120C0051R25
1R4 / G4 / S4	Ø22 x 86	Ø27 x 74,6	4120E0051R40
1R6/G5/G7/S6/H7	Ø27 x 100	Ø30,2 x 79,4	4120G0051R24
1R8 / G8 / S8 / H8	Ø30,2 x 106	Ø34,9 x 93,5	4120L0051R20
S9	Ø30,2 x 122	Ø34,9 x 106	4120M0052R10
SH	Ø34,9 x 110	Ø42 x 107,5	4120N0051R10

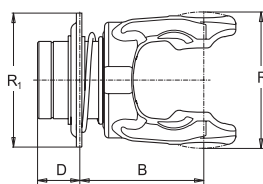
**MACHOIRES AVEC
BOUTON POUSSOIR**



P1591304

Série	Ø d (mm)	R (mm)	Référence	
			1"3/8 6c	1"3/8 21c
101 / G1 / S1	22	63,5	5070B0355	5070B3755
102 / G2 / S2	23,8	70	5070C0355	5070C3755
104 / G3 / G4 / S4	27	84	5070E0355	5070E3755
105 / G5 / S5 / S6	30,2	91	5070G0355	5070G3755
106 / G7 / H7	30,2	103	5070H0355	5070H3755
107 / G8 / S8 / H8	34,9	106	5070L0355	5070L3755
108 / G9 / S9	34,9	117	5070M0355	5070M3755

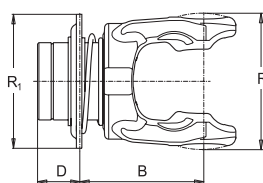
**MACHOIRES AVEC
VERROUILLAGE - RT
(A BILLES)**



P265502

Série	Ø d (mm)	R (mm)	Référence			
			1"3/8 6c	1"3/8 21c	1"3/4 6c	1"3/4 20c
101 / G1 / S1	22	63,5	5720B0355	5720B3776	-	-
102 / G2 / S2	23,8	70	5720C0355	5720C3776	-	-
104 / G4 / S4	27	84	5720E0355	5720E3755	5720E0473	-
105 / G5 / S5 / S6	30,2	91	5720G0355	5720G3755	5720G0455	5720G3855
106 / G7 / H7	30,2	103	5720H0355	5720H3755	5720H0455	5720H3855
107 / G8 / S8 / H8	34,9	106	5720L0355	5720L3755	5720L0455	5720L3855
108 / G9 / S9	34,9	117	5720M0355	5720M3755	5720M0451	5720M3876
S0	42	145	5720S0372	-	-	-

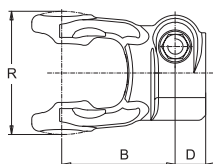
**MACHOIRES AVEC
VERROUILLAGE - RTA
(A BILLES AUTOMATIQUES)**



P265502

Série	Ø d (mm)	R (mm)	Référence			
			1"3/8 6c	1"3/8 21c	1"3/4 6c	1"3/4 20c
104 / G4 / S4	27	84	5720E0361	5720E3761	-	-
105 / G5 / S5 / S6	30,2	91	5720G0361	5720G3761	5720G0461	5720G3861
106 / G7 / H7	30,2	103	5720H0361	5720H3761	5720H0461	5720H3861
107 / G8 / S8 / H8	34,9	106	5720L0361	5720L3761	5720L0461	5720L3861
108 / G9 / S9	34,9	117	5720M0361	5720M3761	5720M0461	5720M3861

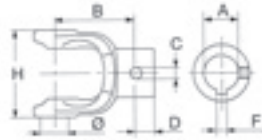
**MACHOIRES AVEC BOULON
DE SERRAGE CONIQUE**



P320817

Série	Ø d (mm)	R (mm)	Référence			
			1"3/8 6c	1"3/8 21c	1"3/4 6c	1"3/4 20c
104 / G4 / S4	27	84	5090E0360	5090E3760	-	-
105 / G5 / S5 / S6	30,2	91	5090G0360	5090G3760	5090G0460	5090G3860
106 / G7 / H7	30,2	103	5090H0360	5090H3760	5090H0460	5090H3860
107 / G8 / S8 / H8	34,9	106	5090L0360	5090L3760	5090L0460	5090L3860
108 / G9 / S9	34,9	117	5090M0360	5090M3760	5090M0460	5090M3860
SH	42	-	-	-	5090N0460	5090N3860
S0	42	-	-	-	5090S0460	5090S3860

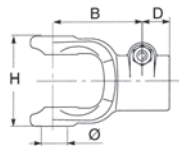
MACHOIRES ALESEES AVEC RAINURE DE CLAVETTE + GOUPILLE



P160913

Série	Ø (mm)	H (mm)	Référence			
			Ø 25 H8	Ø 30 H8	Ø 35 H8	Ø 40 H8
101 / G1 / S1	22	67	2120B6155	2120B6255	-	-
102 / G2 / S2	23,8	76	2120C6155	2120C6255	-	-
104 / G4 / S4	27	90	212046151	2120E6255	2120E6355	-
105 / G5	30,2	91	-	212056251	212056351	-
106 / G7 / H7	30,2	103	-	212066251	212066351	212066451
108 / G9 / S9	34,9	117	-	-	212086351	212086451

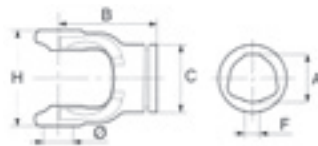
MACHOIRES ALESEES AVEC RAINURE DE CLAVETTE + BOULON



P160920

Série	Ø (mm)	H (mm)	Référence		
			Ø 25 H8	Ø 30 H8	Ø 35 H8
102 / G2 / S2	23,8	8	509026152	-	-
104 / G4 / S4	27	8	509046152	509046252	-
105 / G5 / S6	30,2	8	-	509056252	-
106 / G7 / S7	30,2	10	-	509066252	509066352
107 / G8 / S8	34,9	10	-	-	509176352
109 / S9	34,9	10	-	-	509086352

MACHOIRES POUR TUBES PROFILÉS TRIANGLE



P160901

Série	Dimensions tube intérieur (mm)	Pour tube intérieur	Mâchoire pour tube intérieur Référence	Série	Dimensions tube extérieur (mm)	Pour tube extérieur	Mâchoire pour tube extérieur Référence
101 / G1	26,5 x 4	12502	204016852	101 / G1	32,5 x 2,6	12503	204016851
102 / G2	29 x 4	12504	204026852	102 / G2	36 x 3,2	12505	204026851
103	36 x 3,2	12505	204036852	103	43,5 x 3,4	12508	204036851
G3	36 x 3,2	12505	204046852	G3	43,5 x 3,4	12508	204046851
104 / G4	36 x 4	12507	204046852	104 / G4	43,5 x 3,4	12508	204046851
105 / G5	45 x 3,8	12597	204056861	105 / G5	51,5 x 3	12510	204056860
106 / G7	45 x 4,2	12509	204066852	106 / G7	54 x 4	12512	204066851
107 / G8	45 x 5,5	12511	204176852	107 / G8	54 x 4	12512	204176851
108	45 x 4,2	12509	204066852	108	54 x 4	12512	204066851
109	54 x 4	12512	204086861	109	63 x 4	12522	204086860
110	45 x 5,5	12511	204176852	110	54 x 4	12512	204086861
109	54 x 5	12513	204196852	109	63 x 4	12522	204196851
110	54 x 6	12514	204106852	110	66 x 5,6	12515	204106851

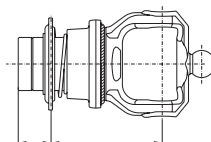
MACHOIRES POUR TUBES PROFILÉS QUADRILOBES



P265513

Série	Dimensions tube intérieur (mm)	Pour tube intérieur	Mâchoire pour tube intérieur Référence	Série	Dimensions tube extérieur (mm)	Pour tube extérieur	Mâchoire pour tube extérieur Référence
S1	30,8 x 3	12216	204S16854	S1	35,2 x 2	12232	204S16853
S2	39,6 x 3	12219	204S26853	S2	45,6 x 2,75	12205	204S26854
S4	44,2 x 3,5	12241	204S46853	S4	50,2 x 2,75	12242	204S46854
S5	44,2 x 4,2	12252	204S56859	S5	50,2 x 2,75	12242	204S56858
S6	46,9 x 4,5	12244	204S66854	S6	53,9 x 3,25	12245	204S66853
H7	51,2 x 5	12251	204S76856	H7	58,2 x 3,25	12209	204S76855
S8	51,2 x 5	12251	204S86854	S8	58,2 x 3,25	12209	204S86853
H8	58,5 x 4,5	12238	2040L6865	H8	66 x 3,5	12211	2040L6869
S9	58,5 x 4,5	12238	204S96856	S9	66 x 3,5	12211	204S96855
SH	61,7 x 5,75	12255	2040N6854	SH	70,2 x 4	12213	2040N6853
S0	61,7 x 5,75	12255	2040S6856	S0	70,2 x 4	12213	2040S6855

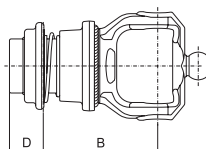
**MACHOIRES AVEC
VERROUILLAGE - RT**



P229330

Série	Ø d (mm)	Référence			
		1"3/8 6c	1"3/8 21c	1"3/4 6c	1"3/4 20c
1R2 / G2 / S2	21	5730C0377	-	-	-
1R4 / G4 / S4	24	5730E0384	5730E3784	5730E0484	5730E3884
1R6 / G5/ G7 / S6 / H7	28	5730G0384	5730G3784	5730G0484	5730G3884
1R8 / G8/ S8 / H8	34	5730L0384	5730L3784	5730L0484	5730L3884
SH	34	-	-	5730N0484	5730N3884

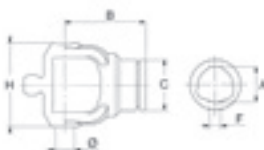
**MACHOIRES AVEC
VERROUILLAGE
AUTOMATIQUE - RTA**



P229330

Série	Ø d (mm)	Référence			
		1"3/8 6c	1"3/8 21c	1"3/4 6c	1"3/4 20c
1R4 / G4 / S4	24	5730E0391	5730E3791	5730E0491	5730E3891
1R6 / G5/ G7 / S6/ H7	28	5730G0391	5730G3791	5730G0491	5730G3891
1R8 / G8/ S8 / H8	34	5730L0391	5730L3791	5730L0491	5730L3891
SH	34	-	-	5730N0491	5730N3891

**MACHOIRES POUR
TUBES PROFILÉS TRIANGLE**

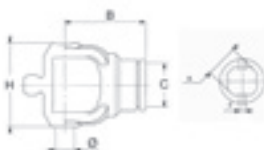


P161281

* Tube free rotation

Série	Ø d (mm)	Dimensions tube intérieur (mm)	Pour tube intérieur	Mâchoire pour tube intérieur Référence	Série	Ø d (mm)	Dimensions tube extérieur (mm)	Pour tube extérieur	Mâchoire pour tube extérieur Référence
1R4 / G4	24	36,6 x 4,3	24510	2150E6887	1R4 / G4	24	43,5 x 3,1	12516	2150E6885
S4 free *	24	36,6 x 4,3	24510	2150E6884	S4 free *	24	48 x 3,1	12314	2150E6883
1R6 / G7	28	45,6 x 4,5	24516	2150G6887	1R6 / G7	28	54 x 3,7	12517	2150G6885
S6 free*	28	45,6 x 4,5	24516	2150G6884	S6 free*	28	58,5 x 3,35	12316	2150G6883
1R8	34	54,6 x 4,3	24569	2150L6874	1R8	34	63 x 3,7	12521	2150L6873

**MACHOIRES POUR
TUBES PROFILÉS
QUADRILOBES**



P319377

Série	Ø d (mm)	Dimensions tube intérieur (mm)	Pour tube intérieur	Mâchoire pour tube intérieur Référence	Série	Ø d (mm)	Dimensions tube extérieur (mm)	Pour tube extérieur	Mâchoire pour tube extérieur Référence
S4	24	44,7 x 3,75	2453G	2150E6872	S4	24	50,2 x 2,5	12243	2150E6871
S6	28	47,4 x 4,75	2453N	2150G6872	S6	28	53,9 x 3	12246	2150G6871
S8	34	51,7 x 5,25	2454D	2150L6872	S8	34	58,2 x 3	12225	2150L6871
H8	34	59 x 4,75	2453V	2150L6868	H8	34	66 x 3,25	12227	2150L6867
S9	34	59 x 4,75	2453V	2150M6852	S9	34	66 x 3,25	12227	2150M6851
SH	34	62,2 x 6	2454E	2150N6852	SH	34	70,2 x 3,75	12228	2150N6851

KITS POUSSOIR COMPLET



P160981

Série	Lg (mm)	Référence
102 / S1 / S2	40.5	403000021R10
103/104/105/106	47	403000001R10
S4/S5/S6/S7	47	403000001R10
104 / 105 / 106 / 108	83.5	401000021R10
107 / 108 / S8 / H8 / S9	58	403000032R10
57,5 mm	57.5	403000008R10
60 mm	60	403000012R10
66,5 mm	66.5	403000010R10
68,5 mm	68.5	403000011R10

KITS POUSSOIR COMPLET SÉRIE ANCIENNE



P160976

Série	Lg (mm)	Référence
102	74.5	401000001R10
104 / 105 / 106 / 108	83.5	401000007R10
108	81	401000009R10
102 / S1 / S2	40.5	403000021R21
110	94.5	401000026R10
110	91.5	401000028R10
110	91.5	401000033R10
79,5 mm	79.5	401000006R10
94,5 mm	94.5	401000037R10

KITS VERROUILLAGE



P325867

Série	Raccordement	Référence
S1	1"3/8 21c	435000300R
S1 / S2	1"3/8 6c	435000320R
S4 / S5 / S6 / H7	1"3/8 6c & 21c	435000311R
S4 / S5 / S6 / H7	1"3/8 6c & 21c	435000321R
S2/S4/S5/S6/S7 80°	1"3/8 6c & 21c	435000323R
S5 / S6 / S7	1"3/4 6c & 21c	435000418R
S8 / H8 / S9	1"3/8 6c & 21c	435000312R
S8 / H8 / S9	1"3/8 6c & 21c	435000322R
S8 / H8 / S9	1"3/4 6c & 21c	435000419R
SH / S0	1"3/8 6c & 21c	435000318R
SH / S0	1"3/8 6c & 21c	435000319R
SH / S0	1"3/4 6c & 21c	435000416R

BOULONS DE BLOCAGE



P261122

Série	Raccordement	Référence
G3-G7 / 104-108 / S4-S0	1"3/8 6c	408000075R
G3-G7 / 104-108 / S4-S0	1"3/8 21c	408000075R
G3-G7 / 104-108 / S4-S0	1"3/4 6c	408000076R
G5-G7 / 104-108 / S5-S0	1"3/4 20c	408000076R

JOINTS SIMPLES - SÉRIE 100



Informations techniques :

- Raccordement tracteur : 1"3/8 Z6

P566077

Série	Dimensions tube intérieur (mm)	Pour tube intérieur	Joint pour tube intérieur Référence	Série	Dimensions tube extérieur (mm)	Pour tube extérieur	Joint pour tube extérieur Référence
101	26,5 x 4	12502	71G1050007	101	32,5 x 2,6	12503	71G1049007
102	29 x 4	12504	71G2050007	102	36 x 3,2	12505	71G2049007
104	36 x 4	12507	71G4050007	104	43,5 x 3,4	12508	71G4049007
105	45 x 3,8	12597	71G5050007	105	51,5 x 3	12510	71G5049007
106	45 x 4,2	12509	71G6050007	106	54 x 4	12512	71G6049007
107	45 x 5,5	12511	71G7050007	107	54 x 4	12512	71G7049007
108	54 x 4	12512	71G8050007	108	63 x 4	12522	71G8049007

JOINTS SIMPLES - SÉRIE SFT



Informations techniques :

- Raccordement tracteur : 1"3/8 Z6

P1593077

Série	Dimensions tube intérieur (mm)	Pour tube intérieur	Joint pour tube intérieur Référence	Série	Dimensions tube extérieur (mm)	Pour tube extérieur	Joint pour tube extérieur Référence
S1	30,8 x 3	12216	CS1GC050007	S1	35,2 x 2	12232	CS1GC049007
S2	39,6 x 3	12219	CS2GC050007	S2	45,6 x 2,75	12205	CS2GC049007
S4	44,2 x 3,5	12241	CS4GC050007	S4	50,2 x 2,75	12242	CS4GC049007
S5	44,2 x 4,2	12252	CS5GC050007	S5	50,2 x 2,75	12242	CS5GC049007
S6	46,9 x 4,5	12244	CS6GC050007	S6	53,9 x 3	12245	CS6GC049007
H7	46,9 x 4,5	12244	CS7GC050007	H7	53,9 x 3	12245	CS7GC049007
S8	51,2 x 5	12251	CS8GC050007	S8	58,2 x 3	12209	CS8GC049007
S9	58,5 x 4,5	12238	CS9GC050007	S9	66 x 3,5	12211	CS9GC049007

JOINTS GRAND ANGLE COMPLETS - SÉRIE GLOBAL



P485439

Série	Raccordement tracteur	Dimensions tube extérieur (mm)	Pour tube extérieur	Joint pour tube extérieur Référence
1R4	1"3/8 Z6	43,5 x 3,4	12508	71G4W49WR7
1R6	1"3/8 Z6	54 x 4	12512	71G6W49WR7
1R8	1"3/8 Z6	63 x 4	12522	71G8W49WR7

JOINTS GRAND ANGLE COMPLETS - SÉRIE SFT



P267311

Informations techniques :

- Raccordement tracteur : 1"3/8 Z6

Série	Dimensions tube intérieur rilsanisé (mm)	Pour tube intérieur rilsanisé	Joint pour tube intérieur rilsanisé Référence	Série	Dimensions tube extérieur (mm)	Pour tube extérieur	Joint pour tube extérieur Référence
S2	39,6 x 3	12219	-	S2	45,6 x 2,75	12205	CS2GWW49WR7
S4	44,2 x 3,5	12241	CS4GWW50WR7	S4	50,2 x 2,75	12242	CS4GWW49WR7
S6	46,9 x 4,5	12244	CS6GWW50WR7	S6	53,9 x 3	12245	CS6GWW49WR7
S8	51,2 x 5	12251	CS8GWW50WR7	S8	58,2 x 3	12209	CS8GWW49WR7
SH	61,7 x 5,75	12255	-	SH	70,2 x 4	12213	CSHGWW49WR0

TUBES STANDARDS SÉRIES 100 ET GLOBAL

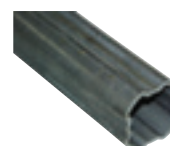
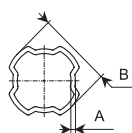


P1589065

Série	Dimensions A x B (mm)	Référence	
		Tube intérieur Lg 1000 mm	Tube intérieur Lg 3000 mm
101 / G1	26,5 x 4	-	125023000R06
102 / G2	29 x 4	-	125043000R06
103 / G3	36 x 3,2	-	125053000R06
104 / G4	36 x 4	-	125073000R06
105 / G5	45 x 3,8	-	-
106 / G7	45 x 4,2	-	125093000R06
107 / G8	45 x 5,5	125111000R06	125113000R06
108	54 x 4	125121000R06	125123000R06
G8	45 x 5,5	125111000R06	125113000R06
109	54 x 5	-	125133000
110	54 x 6	125141000	-

Série	Dimensions A x B (mm)	Référence	
		Tube extérieur Lg 1000 mm	Tube extérieur Lg 3000 mm
101 / G1	32,5 x 2,6	-	125033000R06
102 / G2	36 x 3,2	-	125053000R06
103 / G3	43,5 x 3,4	-	125083000R06
104 / G4	43,5 x 3,4	-	125083000R06
105 / G5	51,5 x 3	-	125103000R06
106 / G7	54 x 4	125121000R06	125123000R06
107 / G8	54 x 4	125121000R06	125123000R06
108	63 x 4	125221000R06	125223000R06
G8	54 x 4	125121000R06	125123000R06
109	63 x 4	125221000R06	125223000R06
110	66 x 5,6	125151000	-

TUBES STANDARDS SÉRIE SFT



P320467

Série	Dimensions B x A (mm)	Référence	
		Tube intérieur Lg 1000 mm	Tube intérieur Lg 3000 mm
S1	30,8 x 3	-	122163000R06
S2	39,6 x 3	122191000	122193000
S4	44,2 x 3,5	122411000R06	122413000R06
S5	44,2 x 4,2	-	122523000R06
S6	46,9 x 4,5	122441000R06	122443000R06
H7 / S8	46,9 x 4,5	122511000R06	122513000R06
H8 / S9	51,2 x 5	122381000	122383000R06
SH / S0	58,5 x 4,5	-	122553000

Série	Dimensions B x A (mm)	Référence	
		Tube extérieur Lg 1000 mm	Tube extérieur Lg 3000 mm
S1	35,2 x 2	-	122323000R06
S2	45,6 x 2,75	-	122053000R06
S4	50,2 x 2,75	122421000R06	122423000R06
S5	50,2 x 2,75	122421000R06	122423000R06
S6	53,9 x 3	122451000R06	122453000R06
H7 / S8	58,2 x 3	122091000R06	122093000R06
H8 / S9	66 x 3,5	122111000R06	122113000R06
SH / S0	70,2 x 4	-	122133000R06

TUBES GRAND ANGLE SÉRIES 100 ET GLOBAL

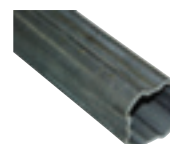
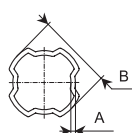


P261788

Série	Dimensions A x B (mm)	Référence	
		Tube intérieur rilsané Lg 1000 mm	Tube intérieur rilsané Lg 3000 mm
102 / G2	29,6 x 4,3	245041000	245043000R06
104 / G4	36,6 x 4,3	245101000R06	245103000
106 / G6	45,6 x 4,5	245161000	245163000
G7	45,6 x 4,5	245161000	245163000
108	54,6 x 4,3	245691500	-
G8	45,6 x 5,8	-	245183000

Série	Dimensions A x B (mm)	Référence	
		Tube extérieur Lg 1000 mm	Tube extérieur Lg 3000 mm
	36 x 2,9	-	125183000R06
	43,5 x 3,1	125161000	125163000R06
	54 x 3,7	125171000	125173000R06
	54 x 3,7	125171000	125173000R06
	63 x 3,7	-	-
	54 x 3,7	125171000	125173000R06

TUBES GRAND ANGLE SÉRIE SFT



P320290

Série	Dimensions B x A (mm)	Référence	
		Tube intérieur rilsané Lg 1000 mm	Tube intérieur rilsané Lg 3000 mm
S2	40,1 x 3,25	2454L1000	-
S4	44,7 x 3,75	2453G1000	2453G3000
S6	47,4 x 4,75	2453N1000R06	-
S8/H7	51,7 x 5,25	2454D1000	-
S9/H8	59 x 4,75	2453V1000	-
SH	62,2 x 6	2454E1000	-

Série	Dimensions B x A (mm)	Référence	
		Tube extérieur Lg 1000 mm	Tube extérieur Lg 3000 mm
S2	45,6 x 2,5	122221000R06	-
S4	50,2 x 2,5	122431000	122433000
S6	53,9 x 3	122461000R06	122463000R06
S8/H7	58,2 x 3	122251000R06	122253000
S9/H8	66 x 3,25	122271000	-
SH	70,2 x 3,75	122281000	-

**PROTECTEURS POUR
TRANSMISSIONS STANDARDS
SÉRIE 100 ET GLOBAL**



Série	Bague de glissement intérieur Ø (mm)	Bague de glissement extérieur Ø (mm)	Référence			
			Bague de glissement intérieur	Bague de glissement extérieur	Protecteur complet Longueur 860 mm	Protecteur complet Longueur 1210 mm
101	34,4	40,4	255010006R02	255010005R02	5CG1086FXSS	5CG1121FXSS
102	40,4	47,7	255020006R02	255020005R02	5CG2086FXSS	5CG2121FXSS
103 / 104	46,4	53,4	255040006R02	255040005R02	5CG4086FXSS	5CG4121FXSS
105	53,4	62,4	255050006R02	255050005R02	5CG5086FXSS	5CG5121FXSS
106 / 107	59,4	68,4	255060006R02	255060005R02	5CG7086FXSS	5CG7121FXSS
108 / 109	68,4	80,4	255080006R02	255080005R02	5F08086FFFX	5F08121FFFX
110	68,4	80,4	255080006R02	255080005R02	5F10086FFFX	5F10121FFFX
G1	34,4	40,4	255011001R02	255011002R02	5CG1086FXSS	5CG1121FXSS
G2	40,4	47,7	255021001R02	255021002R02	5CG2086FXSS	5CG2121FXSS
G3 / G4	46,4	53,4	255041001R02	255041002R02	5CG4086FXSS	5CG4121FXSS
G5	53,4	62,4	255051001R02	255051002R02	5CG5086FXSS	5CG5121FXSS
G7 / G8	59,4	68,4	255071001R02	255071002R02	5CG7086FXSS	5CG7121FXSS

**PROTECTEURS POUR
TRANSMISSIONS STANDARDS
SÉRIE SFT**



Série	Bague de glissement intérieur Ø (mm)	Bague de glissement extérieur Ø (mm)	Référence			
			Bague de glissement intérieur	Bague de glissement extérieur	Protecteur complet Longueur 860 mm	Protecteur complet Longueur 1210 mm
S1	56	59	2550A0002R02	2550A0001R02	5CS1086CESS	5CS1121CESS
S2	70	73	2550C0002R02	2550C0001R02	5CS2086CESS	5CS2121CESS
S4 / S5	70	73	2550C0002R02	2550C0001R02	5CS4086FXSS	5CS4121FXSS
S6 / H7	86	89	2550G0002R02	2550G0001R02	5CS6086CESS	5CS6121FXSS
S8 / H8	86	89	2550G0002R02	2550G0001R02	5CS8086CESS	5CS8121FXSS
S9	96	99	2550L0002R02	2550L0001R02	5CS9086CESS	5CS9121FXSS
SH	100	103	2550M0002R02	2550M0001R02	-	5CSH121FXSS
S0	100	103	2550M0002R02	2550M0001R02	-	5CS0121CESS

**PROTECTEURS POUR
TRANSMISSIONS GRAND ANGLE
SÉRIE 100 ET GLOBAL**



Série	Référence			
	Coiffe de protection	Bague de glissement	Protecteur complet Longueur 860 mm	Protecteur complet Longueur 1210 mm
1R2 / G2	-	-	5CG2086FXWS	5CG2121FXWS
1R4 / G4	2190E0127	2550E0005R02	5CG4086FXWS	5CG4121FXWS
G5	-	2550G0024R02	5CG5086FXWS	5CG5121FXWS
1R6 / G7	2190G0150	2550G0024R02	5CG7086FXWS	5CG7121FXWS

**PROTECTEURS POUR TRANSMISSIONS
GRAND ANGLE DES 2 CÔTÉS
SÉRIE 100 ET GLOBAL**



P1584277



P261500



P261502

Série	Référence			
	Protecteur complet Longueur 860 mm	Protecteur complet Longueur 1210 mm	Coiffe de protection	Bague de glissement
1R2 / G2	-	5CG2121FXWW	-	-
1R4 / G4	5CG4086FXWW	5CG4121FXWW	2190E0127	2550E0005R02
G5	-	5CG5121FXWW	-	2550G0024R02
1R6 / G7	5CG7086FXWW	5CG7121FXWW	2190G0150	-
1R8	5F08086WWCE	5F08121WWCE	517080200	2550L0023R02

**PROTECTEURS POUR TRANSMISSIONS
GRAND ANGLE SÉRIE SFT**



P265519



C25117



P261502

Série	Référence			
	Protecteur complet Longueur 860 mm	Protecteur complet Longueur 1210 mm	Coiffe de protection	Bague de glissement
S2	5CS2086CEWS	5CS2121CEWS	2190E0121	2550E0005R02
S4	-	5CS4121FXWS	-	2550E0005R02
S6 / H7	5CS6086CEWS	5CS6121FXWS	2190G0141	2550G0024R02
S8 / H8	5CS8086CEWS	5CS8121CEWS	2190L0121	2550L0023R02
SH	-	5CSH121CEWS	2190N0122	2550L0023R02

**PROTECTEURS POUR TRANSMISSIONS
GRAND ANGLE DES 2 CÔTÉS
SÉRIE SFT**



P265519



C25117



P261502

Série	Référence			
	Protecteur complet Longueur 860 mm	Protecteur complet Longueur 1210 mm	Coiffe de protection	Bague de glissement
S2	5CS2086CEWW	5CS2121CEWW	2190E0121	2550E0005R02
S6 / H7	5CS6086CEWW	5CS6121FXWW	2190G0141	2550G0024R02
S8 / H8	5CS8086CEWW	5CS8121CEWW	2190L0121	2550L0023R02

COIFFES DE PROTECTION RONDES



 P161161

Diamètres (mm)	Longueur (mm)	Référence
150 x 240	160	21903CE
150 x 240	210	41703CE
150 x 203	150	21902CE
150 x 203	190	41702CE

COIFFES DE PROTECTION OVALES



 P161162

Diamètres (mm)	Longueur (mm)	Référence
250 x 280	180	21904CE
250 x 280	230	41704CE
250 x 280	280	4171402CE

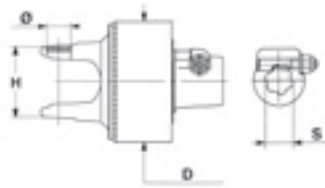
CHAÎNES POUR PROTECTION



 C25096

Série	Longueur (mm)	Référence
S1-S5	500	252000050R02
S8-9-10	500	252000005R02
S6-S0	500	252000101R02

LIMITEURS DE COUPLE AUTOMATIQUE - LR



Informations techniques :

- 1 sens de rotation

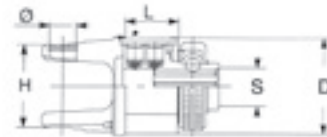
Applications :

- Herses rotatives

P396408

Type limiteur	Série	Raccordement	Ø ext (mm)	Ø (mm)	Couple (daNm)	Référence
LR24	5 / S5 / S6 / G5	1"3/8 Z6	151	30,2	250	6WG265003R
LR24	6 / S7 / H7 / G7	1"3/8 Z6	151	30,2	260	6WH266003R
LR24	6 / S7 / H7 / G7	1"3/4 Z6	151	30,2	260	6WH266004R
LR24	7 / S8 / H8 / G8	1"3/8 Z6	151	35	250	6WL265003R
LR24	7 / S8 / H8 / G8	1"3/8 Z6	151	35	300	6WL270003R
LR24	7 / S8 / H8 / G8	1"3/4 Z6	151	35	250	6WL265004R
LR24	7 / S8 / H8 / G8	1"3/4 Z6	151	35	300	6WL270004R
LR24	8 / S9	1"3/4 Z6	151	35	250	6WM265004R
LR24	8 / S9	1"3/8 Z6	151	35	300	6WM270003R
LR35	8 / S9	1"3/4 Z6	176	35	410	6WM488004R
LR35	SH	1"3/4 Z20	176	42	450	6WN480038R
LR35	S0	1"3/4 Z20	176	42	450	6WS480038R

LIMITEURS DE COUPLE À CAMES - SA



Informations techniques :

- Sens de rotation à droite

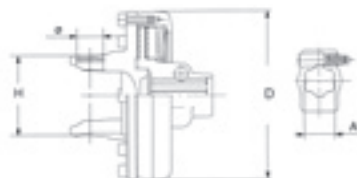
Applications :

- Faneuses
- Distributeurs d'ensilage

C25213

Type limiteur	Série	Raccordement	Ø ext (mm)	Ø (mm)	Couple (daNm)	Référence
SA1	1 / S1 / G1	1"3/8 Z6	96	22	40	610124001R
SA2	1 / S1 / G1	1"3/8 Z6	96	22	65	610234001R
SA2	2 / S2 / G2	1"3/8 Z6	96	23,8	65	611234005R
SA2	2 / S2 / G2	1"3/8 Z6	96	23,8	80	611239001R
SA3	S2 / G3 / G4	1"3/8 Z6	96	27	100	613344501R
SA3	G5	1"3/8 Z6	96	30,2	120	614348501R
SA4	4 / S4 / G4	1"3/8 Z6	84	27	140	613452501R
SA4	4 / S4 / G4	1"3/8 Z6	84	27	160	613456501R
SA4	5 / S5 / S6 / G5	1"3/8 Z6	91	30,2	140	614452501R
SA4	5 / S5 / S6 / G5	1"3/8 Z6	91	30,2	160	614456501R

LIMITEURS À FRICTION - FV



Informations techniques :

- Régime max = 1000 tpm

Applications :

- Tondeuses
- Herses rotatives

C25199

Type limiteur	Série	Raccordement	Ø ext (mm)	Ø (mm)	Couple (daNm)	Référence	Type limiteur	Série	Raccordement	Ø ext (mm)	Ø (mm)	Couple (daNm)	Référence
FV22	1 / S1 / G1	1"3/8 Z6	155	22	40	661B24103R	FV34	5 / S5 / S6 / G5	1"3/8 Z6	180	30,2	135	661G51303R
FV22	2 / S2 / G2	1"3/8 Z6	155	23,8	60	661C32103R	FV34	6 / H7 / G7	1"3/8 Z6	180	30,2	145	661H53303R
FV32	4 / S4 / G4	1"3/8 Z6	180	27	100	661E44203R	FV34	7 / S8 / H8 / G8	1"3/8 Z6	180	35	145	661L53303R
FV32	5 / S5 / S6 / G5	1"3/8 Z6	180	30,2	90	661G44203R	FV34	7 / S8 / H8 / G8	1"3/8 Z6	180	35	180	661L58303R
FV32	5 / S5 / S6 / G5	1"3/8 Z6	180	30,2	100	661G44203R	FV34	7 / S8 / H8 / G8	1"3/8 Z6	180	35	200	661L60303R
FV32	6 / S7 / G7	1"3/8 Z6	180	30,2	90	661H41203R	FV34	7 / S8 / H8 / G8	1"3/4 Z6	180	35	145	661L53304R
FV32	6 / S7 / G7	1"3/8 Z6	180	30,2	100	661H44203R	FV34	7 / S8 / H8 / G8	1"3/4 Z6	180	35	200	661L60304R
							FV44	8 / S9	1"3/8 Z6	202	35	200	661M60503R
							FV44	8 / S9	1"3/4 Z6	202	35	200	661M60504R
							FV44	SH	1"3/4 Z20	202	42	260	661N66538R
							FV44	S0	1"3/4 Z20	202	42	280	661S68538R

LIMITEURS À BOULON DE RUPTURE - LB

Informations techniques :

- Régime max = 1000 tpm

Applications :

- Pompes à fumier



P261361

Série	Raccordement	R (mm)	Ø (mm)	Couple (daNm)	Référence
1 / S1 / G1	1"3/8 Z6	40	22	70	6060B0302R
2 / S2 / G2	1"3/8 Z6	60	23,8	105	6060C0308R
43-4-S4	1"3/8 Z6	55	27	170	6060E0302R
5 / S5 / S6 / G5	1"3/8 Z6	43	30,2	200	6060G0306R
5 / S5 / S6 / G5	1"3/8 Z6	52	30,2	250	6060G0320R
6 / H7 / G7	1"3/8 Z6	55	30,2	270	6060H0302R
6 / H7 / G7	1"3/4 Z6	55	30,2	270	6060H0402R
7 / S8 / H8 / G8	1"3/8 Z6	66	35	310	6060L0302R
7 / S8 / H8 / G8	1"3/8 Z6	66	35	320	6060L0305R
8 / S9	1"3/8 Z6	58	35	250	6060M0307R
8 / S9	1"3/8 Z6	50	35	380	6060M0302R
8 / S9	1"3/4 Z6	50	35	380	6060M0403R
SH	1"3/4 Z20	65	42	450	6060N3803R
SH	1"3/4 Z20	65	42	520	6060N3801R

ROUES LIBRES À DROITE



C25193

Type de limiteur	Série	Raccordement	Ø (mm)	Couple (daNm)	Référence
RA1	1 / S1 / G1	1"3/8 Z6	22	240	601101701R
RA1	2 / S2 / G2	1"3/8 Z6	23,8	240	601102701R
RA1	43 / 4 / S4 / G3 / G4	1"3/8 Z6	27	240	601104701R
RA1	5 / S5 / G5	1"3/8 Z6	30,2	240	601105704R
RA2	5 / S6 / G5	1"3/8 Z6	30,2	380	601205601R
RA2	6 / H7 / G7	1"3/8 Z6	30,2	380	601206601R
RA2	7 / S8 / G8	1"3/8 Z6	35	380	601217601R
RL3	8 / S9	1"3/8 Z6	35	620	60170M501R
RL3	S9	1"3/4 Z6	35	620	60170M503R
RL3	SH	1"3/4 Z6	42	620	60170N503R
RL3	SH	1"3/4 Z20	42	620	60170N504R
RL3	S0	1"3/4 Z20	42	620	60170S504R

DISQUES DE FRICTION



P261235

Série	Raccordement (mm)	Référence
FV22 / FT22	Ø67 x Ø124	247006151R08
FT32/ FV32 / FT34 / FV34	Ø77 x Ø141	247006251R08
FNT34 / FNV34 / FFNV34	Ø85 x Ø140	247000054R08
FT42 / FT44 / FV44	Ø85 x Ø162	247006351R08
FNT 44 / FNV44 / FFNV44	Ø97 x Ø160	247000061R08

2 GAMMES DE TRANSMISSION :



SÉRIE T

- Profil trilobe
- Transmission homocinétique trilobe 80°

SÉRIE V

- Profil multilobe
- Transmission homocinétique trilobe 80°



NOUVELLE PROTECTION EN :

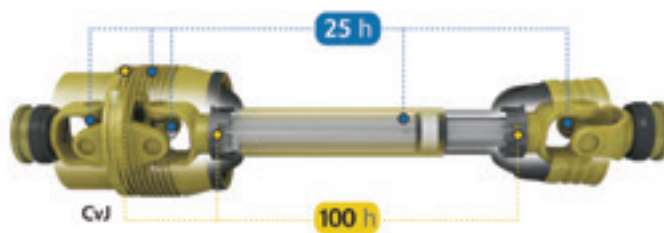
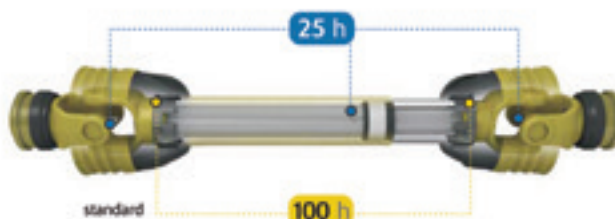
- Simplicité et vitesse de décrochage et d'accrochage
- Rétraction des protections
- Facilité d'entretien
- Meilleure fonctionnalité
- Protections interchangeables de chaque côté

NOUVEAU DESIGN :

- Encombrements réduits en particulier sur le cardan CvJ

NOUVEAUX INTERVALLES D'ENTRETIEN :

- Lubrification des croisillons : 25h
- Lubrification des tubes télescopiques : 25h
- Lubrification des bagues de protection : 25h



TRANSMISSIONS STANDARDS

Informations techniques :

- Raccordement tracteur : 1"3/8 Z6, verrouillage rapide
- Raccordement machine : 1"3/8 Z6, poussoir
- Intervalle de graissage : 8 heures

Applications :

- Pulvérisateurs
- Râteaux à foin
- Faneuses



P38173

Puissance 540 tr/min	Puissance 1000 tr/min	Série	Longueur (mm)	Dimensions croisillon (mm)	Tube Profil	Tube Intérieur (mm)	Tube Extérieur (mm)	Référence
12 KW	18 KW	T10	1210	Ø22 x 54	Triangle	26,5 x 3,5	32,5 x 2,6	T101210
15 KW	23 KW	T20	860	Ø23,8 x 61,3	Triangle	29 x 4	36 x 3,2	T200860
15 KW	23 KW	T20	1210	Ø23,8 x 61,3	Triangle	29 x 4	36 x 3,2	T201210
26 KW	40 KW	T40	1210	Ø27 x 74,6	Triangle	36 x 4,5	43,5 x 3,4	T401210
35 KW	54 KW	T50	710	Ø30,2 x 80	Triangle	45 x 4	51,6 x 3	T500710
35 KW	54 KW	T50	1210	Ø30,2 x 80	Triangle	45 x 4	51,6 x 3	T501210
47 KW	74 KW	T60	1010	Ø30,2 x 92	Triangle	45 x 4	54 x 4	T601010
47 KW	74 KW	T60	1210	Ø30,2 x 92	Triangle	45 x 4	54 x 4	T601210
70 KW	110 KW	T80	1010	Ø35 x 106,5	Triangle	54 x 5	63 x 4	T801010
50 KW	77 KW	V60	1210	Ø30,2 x 92	Multilobe	50,2 x 4,5	57,6 x 3,5	V601210
74 KW	113 KW	V80	1210	Ø35 x 106,5	Multilobe	58,1 x 5	66,5 x 4	V801210
74 KW	113 KW	V80	1710	Ø35 x 106,5	Multilobe	58,1 x 5	66,5 x 4	V801710

TRANSMISSIONS AVEC ROUE LIBRE

Informations techniques :

- Raccordement tracteur : 1"3/8 Z6, verrouillage rapide
- Raccordement machine : 1"3/8 Z6, verrouillage rapide (1"3/4 Z6 pour roue R14)

Applications :

- Petits pulvérisateurs
- Faneuses
- Andaineuses



P1636511

Puissance 540 tr/min	Puissance 1000 tr/min	Série	Longueur (mm)	Dimensions croisillon (mm)	Type de roue libre	Tube Profil	Tube Intérieur (mm)	Tube Extérieur (mm)	Référence
15 KW	23 KW	T20	1210	Ø23,8 x 61,3	R12	Triangle	29 x 4	36 x 3,2	T201210ENC12R12
26 KW	40 KW	T40	1210	Ø27 x 74,6	R12	Triangle	36 x 4,5	43,5 x 3,4	T401210ENC12R12
35 KW	54 KW	T50	1210	Ø30,2 x 80	R12	Triangle	45 x 4	51,6 x 3	T501210ENC12R12
47 KW	74 KW	T60	1010	Ø30,2 x 92	R14	Triangle	45 x 4	54 x 4	T601010ENC12R14
47 KW	74 KW	T60	1210	Ø30,2 x 92	R12	Triangle	45 x 4	54 x 4	T601210ENC12R12
70 KW	110 KW	T80	1010	Ø35 x 106,5	RF6	Triangle	54 x 5	63 x 4	T801010ENC12RF6
70 KW	110 KW	T80	1210	Ø35 x 106,5	R14	Triangle	54 x 5	63 x 4	T801210ENC12R14

TRANSMISSIONS AVEC ACCOUPLEMENT

Informations techniques :

- Raccordement tracteur : 1"3/8 Z6, verrouillage rapide
- Raccordement machine : 1"3/8 Z6
- Intervalle de graissage : 8 heures



P1636513

Puissance 540 tr/min	Puissance 1000 tr/min	Série	Longueur (mm)	Dimensions croisillon (mm)	Type accoupl.	Couple maxi (daNm)	Tube Profil	Tube Intérieur (mm)	Tube Extérieur (mm)	Référence
15 KW	23 KW	T20	1210	Ø23,8 x 61,3	M24	60	Triangle	29 x 4	36 x 3,2	T201210ENC12M24
26 KW	40 KW	T40	1210	Ø27 x 74,6	M34	90	Triangle	36 x 4,5	43,5 x 3,4	T401210ENC12M34

TRANSMISSIONS AVEC LIMITEUR À FRICTION



Informations techniques :

- Raccordement tracteur : 1"3/8 Z6, verrouillage rapide
- Raccordement machine : 1"3/8 Z6 pour F12 et F42, 1"3/4 Z6 pour F44
- Intervalle de graissage : 8 heures

Applications :

- Arracheuses
- Tondeuses
- Mélangeurs d'engrais



P1636512

Puissance 540 tr/min	Puissance 1000 tr/min	Série	Longueur (mm)	Dimensions croisillon (mm)	Type accoupl.	Couple maxi (daNm)	Tube Profil	Tube Intérieur (mm)	Tube Extérieur (mm)	Référence
26 KW	40 KW	T40	1210	Ø27 x 74,6	F12	90	Triangle	36 x 4,5	43,5 x 3,4	T401210ENC12F12
47 KW	74 KW	T60	1210	Ø30,2 x 92	F42	160	Triangle	45 x 4	54 x 4	T601210ENC12F42
70 KW	110 KW	T80	1210	Ø35 x 106,5	F42	200	Triangle	54 x 5	63 x 4	T801210ENC12F42
70 KW	110 KW	T80	1210	Ø35 x 106,5	F44	200	Triangle	54 x 5	63 x 4	T801210ENC12F44
50 KW	77 KW	V60	1010	Ø30,2 x 92	F42	160	Multilobe	50,2 x 4,5	57,6 x 3,5	V601010ENC12F42
74 KW	113 KW	V80	1510	Ø35 x 106,5	F44	200	Multilobe	58,1 x 5	66,5 x 4	V801510ENC12F44
88 KW	140 KW	V90	1010	Ø41 x 108	F44	200	Multilobe	58,1 x 5	66,5 x 4	V901010ENC12F44

TRANSMISSIONS AVEC LIMITEUR À BOULON DE RUPTURE



Informations techniques :

- Raccordement tracteur : 1"3/8 Z6, verrouillage rapide
- Raccordement machine : 1"3/8 Z6 pour B02, 1"3/4 Z6 pour B04
- Intervalle de graissage : 8 heures

Applications :

- Arracheuses
- Tondeuses
- Mélangeurs d'engrais



P1636510

Puissance 540 tr/min	Puissance 1000 tr/min	Série	Longueur (mm)	Dimensions croisillon (mm)	Type accoupl.	Couple maxi (daNm)	Tube Profil	Tube Intérieur (mm)	Tube Extérieur (mm)	Référence
15 KW	23 KW	T20	1210	Ø23,8 x 61,3	B02	90	Triangle	29 x 4	36 x 3,2	T201210ENC12B02
35 KW	54 KW	T50	1010	Ø30,2 x 80	B02	210	Triangle	45 x 4	51,6 x 3	T501010ENC12B02
47 KW	74 KW	T60	1010	Ø27 x 74,6	B02	250	Triangle	36 x 4,5	43,5 x 3,4	T601010ENC12B02
70 KW	110 KW	T80	1010	Ø35 x 106,5	B04	350	Triangle	54 x 5	63 x 4	T801010ENC12B04
74 KW	113 KW	V80	1210	Ø35 x 106,5	B04	350	Multilobe	58,1 x 5	66,5 x 4	V801210ENC12B04

TRANSMISSIONS GRAND ANGLE



Informations techniques :

- Raccordement tracteur : 1"3/8 Z6, verrouillage rapide
- Raccordement machine : 1"3/8 Z6, poussoir
- Intervalle de graissage : 8 heures

Applications :

- Tonnes à lisier
- Pulvérisateurs
- Epandeurs de fumier
- Machines pour traitement du foin



C14738

Puissance 540 tr/min	Puissance 1000 tr/min	Série	Longueur (mm)	Dimensions croisillon (mm)	Tube Profil	Tube Intérieur (mm)	Tube Extérieur (mm)	Référence
15 KW	23 KW	TcVJ20	1210	Ø23,8 x 74,1 - Ø23,8 x 82,1	Triangle	29,6 x 4,3	36 x 2,9	TCVJ201210
26 KW	40 KW	TcVJ40	1210	Ø27 x 85,8 - Ø27 x 91,2	Triangle	36,6 x 4,8	43,5 x 3,1	TCVJ401210
47 KW	74 KW	TcVJ60	1210	Ø30,2 x 95,4 - Ø30,2 x 101,4	Triangle	45,6 x 4,3	54 x 3,7	TCVJ601210
50 KW	77 KW	VcVJ60	1210	Ø30,2 x 95,4 - Ø30,2 x 101,4	Triangle	50,8 x 4,8	57,6 x 3,2	VcVJ601210ENC02C12

CROISILLONS POUR TRANSMISSIONS STANDARDS

Informations techniques :

- Graisseur central
- Intervalle de graissage : 8 heures



 P38965

Série	Dimensions Ø A (mm)	Dimensions B (mm)	Référence
T10 / V10	22	54	180011004
T20 / V20	23,8	61,3	180012004
T40 / V40	27	74,6	180014004
T50 / V50	30,2	80	180015004
T60 / V60	30,2	92	180016004
T80 / V80	35	106,5	180018004
T90 / V90	41	108	180019004

CROISILLONS POUR TRANSMISSIONS GRAND ANGLE

Informations techniques :

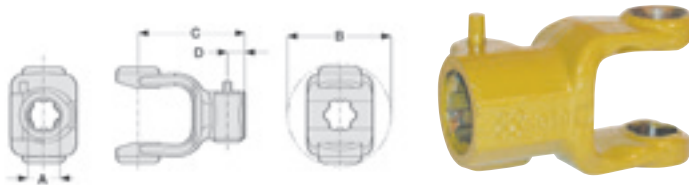
- Graisseur central
- Intervalle de graissage : 8 heures



 P38967

Série	Dimensions Ø A (mm)	Dimensions B (mm)	Dimensions C (mm)	Référence
TCvJ20 / VCvJ 20	23,8	74,1	82,1	180012161
TCvJ40 / VCvJ40	27	85,8	91,2	180014260
TCvJ60 / VCvJ60	30,2	95,4	101,4	180016228
TCvJ80 / VCvJ80	35	106,3	113,8	180018158

MACHOIRES AVEC BOUTON POUSSOIR

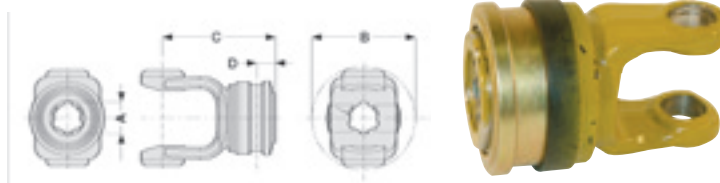


P40236

Série	Ø d (mm)	B (mm)	Référence			
			1"3/8 6c	1"3/8 21c	1"3/4 6c	1"3/4 20c
T10 / V10	22	73	141021001	141021002	-	-
T20 / V20	23,8	80	141022001	141022002	-	-
T40 / V40	27	94	141024001	141024002	-	-
T50 / V50	30,2	100	141025001	141025002	-	-
T60 / V60	30,2	115	141026001	141026002	141026003	141026008
T80 / V80	35	132	141028001	141028002	141028003	141028004
T90 / V90	41	137	-	141029040	-	-

MACHOIRES AVEC VERROUILLAGE RAPIDE A BILLE

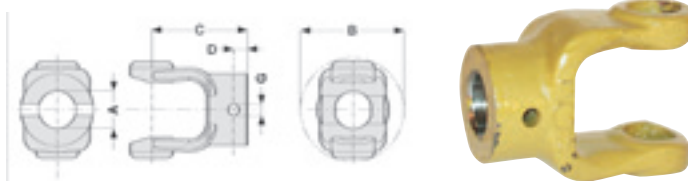
Informations techniques :
 • Fermeture à collet métallique



P203298

Série	Ø d (mm)	B (mm)	Référence			
			1"3/8 6c	1"3/8 21c	1"3/4 6c	1"3/4 20c
T10 / V10	22	73	141021319	141021320	-	-
T20 / V20	23,8	80	141022324	141022327	-	-
T40 / V40	27	94	141024430	141024437	-	-
T50 / V50	30,2	100	141025363	141025364	-	-
T60 / V60	30,2	115	141026544	141026553	141026554	141026555
T80 / V80	35	132	141028423	141028426	141028427	141028428
T90 / V90	41	137	141029319	141029320	141029317	141029318

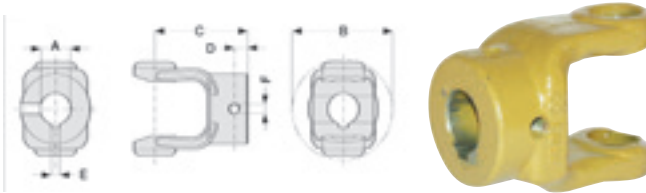
MACHOIRES ALESEES AVEC GOUPILLE



P40269

Série	Ø d (mm)	B (mm)	Référence				
			Ø 20 H8	Ø 25 H8	Ø 30 H8	Ø 35 H8	Ø 45 H8
T10 / V10	22	73	151011066	151011067	151011068	-	-
T20 / V20	23,8	80	-	151012061	-	-	-
T40 / V40	27	94	-	-	151014068	151014069	-
T50 / V50	30,2	100	-	-	151015071	151015072	-
T80 / V80	35	132	-	-	-	-	151018075

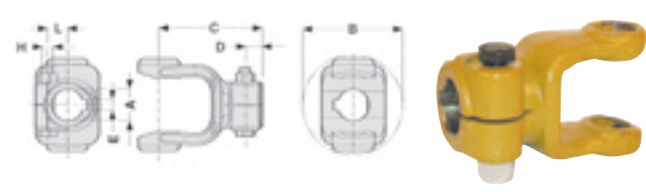
**MACHOIRES ALESEES
ET CLAVETES
AVEC GOUPILLE**



P40259

Série	Ø d (mm)	B (mm)	Référence				
			Ø 20 H8	Ø 25 H8	Ø 30 H8	Ø 35 H8	Ø 40 H8
T10 / V10	22	73	151011061	151011062	151011063	-	-
T20 / V20	23,8	80	-	151012055	151012056	-	-
T40 / V40	27	94	-	151014062	151014063	151014064	-
T50 / V50	30,2	100	-	-	-	151015067	151015068
T60 / V60	30,2	115	-	-	-	151016089	151016090
T80 / V80	35	132	-	-	-	-	151018071

**MACHOIRES ALESEES
ET CLAVETES
AVEC BOULON**



P40279

Série	Ø d (mm)	B (mm)	Référence					
			Ø 20 H8	Ø 25 H8	Ø 30 H8	Ø 35 H8	Ø 40 H8	Ø 45 H8
T10 / V10	22	73	-	-	141021073	-	-	-
T20 / V20	23,8	80	141022066	-	141022068	-	-	-
T40 / V40	27	94	-	141024072	141024073	141024074	-	-
T50 / V50	30,2	100	-	-	141025076	-	-	-
T60 / V60	30,2	115	-	-	141026100	141026101	141026102	-
T80 / V80	35	116	-	-	-	141028076	141028077	141028078

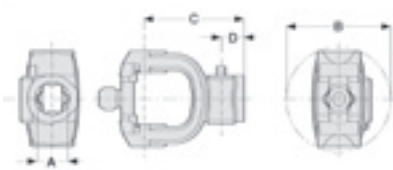
**MACHOIRES POUR
TUBES PROFILÉS**



P40289 & P163614

Série	Profil tube	Dimensions tube intérieur (mm)	Mâchoire pour tube intérieur Référence	Série	Profil tube	Dimensions tube extérieur (mm)	Mâchoire pour tube extérieur Référence
T10	Triangle	26,5 x 3,5	151011002	T10	Triangle	32,5 x 2,6	151011003
T20	Triangle	29 x 4	151012002	T20	Triangle	36 x 3,2	151012003
T40	Triangle	36 x 4,5	151014007	T40	Triangle	43,5 x 3,4	151014006
T50	Triangle	45 x 4	151015012	T50	Triangle	51,6 x 3	151015011
T60	Triangle	45 x 4	151016029	T60	Triangle	54 x 4	151016028
T80	Triangle	54 x 5	151018134	T80	Triangle	63 x 4	151018133
T90	Triangle	54 x 5	151019128	T90	Triangle	63 x 4	151019127
V20	Multilobe	36,2 x 3,5	151012320	V20	Multilobe	42 x 2,7	151012319
V40	Multilobe	39,3 x 4,5	151014428	V40	Multilobe	45,7 x 3	151014427
V50	Multilobe	50,2 x 4,5	151015362	V50	Multilobe	57,6 x 3,5	151015361
V60	Multilobe	50,2 x 4,5	151016389	V60	Multilobe	57,6 x 3,5	151016388
V80	Multilobe	58,1 x 5	151018242	V80	Multilobe	66,5 x 4	151018241
V90	Multilobe	58,1 x 5	151019167	V90	Multilobe	66,5 x 4	151019166

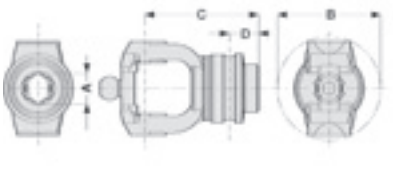
MACHOIRES AVEC BOUTON POUSSOIR



P399109

Série	Ø d (mm)	B (mm)	Référence			
			1"3/8 6c	1"3/8 21c	1"3/4 6c	1"3/4 20c
TCvJ20 / VCvJ20	22	94	141022162	141022356	-	-
TCvJ40 / VCvJ40	24	105	141024261	141024272	-	-
TCvJ60 / VCvJ60	27	117	141026230	-	-	141026267
TCvJ80 / VCvJ80	30	130	141028151	-	141028178	141028170

MACHOIRES AVEC VERROUILLAGE RAPIDE A BILLE



P203287

Informations techniques :
• Fermeture à collet métallique

Série	Ø d (mm)	B (mm)	Référence			
			1"3/8 6c	1"3/8 21c	1"3/4 6c	1"3/4 20c
TCvJ20 / VCvJ20	22	94	141022330	141022331	-	-
TCvJ40 / VCvJ40	24	105	141024439	141024441	-	-
TCvJ60 / VCvJ60	27	117	141026503	141026504	141026557	141026505
TCvJ80 / VCvJ80	30	130	141028358	141028359	141028361	141028360

MACHOIRES POUR TUBES PROFILÉS



P393457

Série	Ø d (mm)	Profil tube	Dimensions tube intérieur (mm)	Mâchoire pour tube intérieur Référence	Série	Ø d (mm)	Profil tube	Dimensions tube extérieur (mm)	Mâchoire pour tube extérieur Référence
TCvJ20	22	Triangle	29,6 x 4,3	141022172	TCvJ20	22	Triangle	36 x 2,9	141022166
TCvJ40	24	Triangle	36,6 x 4,8	141024269	TCvJ40	24	Triangle	43,5 x 3,1	141024263
TCvJ60	27	Triangle	45,6 x 4,3	141026249	TCvJ60	27	Triangle	54 x 3,7	141026229
TCvJ80	30	Triangle	54,6 x 5,3	141028165	TCvJ80	30	Triangle	63 x 3,7	141028152
VCvJ20	22	Multilobe	36,2 x 3,5	141022326	VCvJ20	22	Multilobe	42 x 2,7	141022325
VCvJ60	27	Multilobe	50,8 x 4,8	141026391	VCvJ60	27	Multilobe	57,6 x 3,2	141026390
VCvJ80	30	Multilobe	58,7 x 5,3	141028249	VCvJ80	30	Multilobe	66,5 x 3,7	141028248

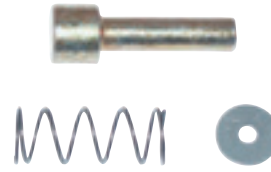
MACHOIRES DOUBLES



P163861

Série	Profil tube	Entraxe	Référence
TCvJ20	Triangle	86	141022160
TCvJ40	Triangle	95	141024259
TCvJ60	Triangle	104	141026224
TCvJ80	Triangle	118	141028157
VCvJ20	Multilobe	86	141022160
VCvJ60	Multilobe	104	141026224
VCvJ80	Multilobe	118	141028157

KITS POUSSOIR COMPLET



C03730

Série	Référence
1"3/8 Z6 - 1"3/8 Z21	166026004
1"3/4 Z6 - 1"3/4 Z20	166026005

KITS VERROUILLAGE



C03730

Série	Référence
1"3/8 Z6	165000628
1"3/4 Z6	165000629

JOINTS DE CARDANS SIMPLES



P40320

Série	Raccordement tracteur	Dimensions tube intérieur (mm)	Joint pour tube intérieur Référence	Série	Raccordement tracteur	Dimensions tube extérieur (mm)	Joint pour tube extérieur Référence
T10	1"3/8 Z6	26,5 x 3,5	121021500	T10	1"3/8 Z6	32,5 x 2,6	121021501
T20	1"3/8 Z6	29 x 4	121022500	T20	1"3/8 Z6	36 x 3,2	121022501
T40	1"3/8 Z6	36 x 4,5	121024506	T40	1"3/8 Z6	43,5 x 3,4	121024507
T50	1"3/8 Z6	45 x 4	121025507	T50	1"3/8 Z6	51,6 x 3	121025506
T60	1"3/8 Z6	45 x 4	121026515	T60	1"3/8 Z6	54 x 4	121026516
T80	1"3/8 Z6	54 x 5	121028592	T80	1"3/8 Z6	63 x 4	121028593
T90	1"3/8 Z6	54 x 5	121029504	T90	1"3/8 Z6	63 x 4	121029505

JOINTS DE CARDANS COMPLETS



P40309

Série	Raccordement tracteur	Dimensions tube intérieur (mm)	Joint pour tube intérieur Référence	Série	Raccordement tracteur	Dimensions tube extérieur (mm)	Joint pour tube extérieur Référence
TCvJ20	1"3/8 Z6	29,6 x 4,3	121022572	TCvJ20	1"3/8 Z6	36 x 2,9	121022573
TCvJ40	1"3/8 Z6	36,6 x 4,8	121024596	TCvJ40	1"3/8 Z6	43,5 x 3,1	121024597
TCvJ60	1"3/8 Z6	45,6 x 4,3	121026646	TCvJ60	1"3/8 Z6	54 x 3,7	121026649
TCvJ80	1"3/8 Z6	54,6 x 5,3	121028639	TCvJ80	1"3/8 Z6	63 x 3,7	121028640

TUBES STANDARDS

Informations techniques :

- Longueur 2,8 mètres



P38974



P163633

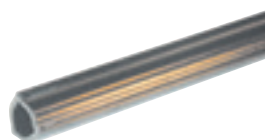


Série	Profil tube	Dimensions (mm)	Tube intérieur Référence	Série	Profil tube	Dimensions (mm)	Tube extérieur Référence
T10	Triangle	26,5 x 3,5	191110100	T10	Triangle	32,5 x 2,6	191110200
T20	Triangle	29 x 4	191120100	T20	Triangle	36 x 3,2	191120200
T40	Triangle	36 x 4,5	191130200	T40	Triangle	43,5 x 3,4	191140100
T50	Triangle	45 x 4	191150100	T50	Triangle	51,6 x 3	191150200
T60	Triangle	45 x 4	191150100	T60	Triangle	54 x 4	191160200
T80 / T90	Triangle	54 x 5	191190300	T80 / T90	Triangle	63 x 4	191198850
V20	Multilobe	36,2 x 3,5	191120700	V20	Multilobe	42 x 2,7	191120800
V40	Multilobe	39,3 x 4,5	191140700	V40	Multilobe	45,7 x 3	191140800
V50 / V60	Multilobe	50,2 x 4,5	191160700	V50 / V60	Multilobe	57,6 x 3,5	191160800
V80 / V90	Multilobe	58,1 x 5	191190700	V80 / V90	Multilobe	66,5 x 4	191190800

TUBES GRAND ANGLE

Informations techniques :

- Longueur 1 mètre



P38976

Série	Profil tube	Dimensions (mm)	Tube intérieur Référence	Série	Profil tube	Dimensions (mm)	Tube extérieur Référence
TCvJ20	Triangle	29,6 x 4,3	159120259	TCvJ20	Triangle	36 x 2,9	152120514
TCvJ40	Triangle	36,6 x 4,8	159140527	TCvJ40	Triangle	43,5 x 3,1	152140514
TCvJ60	Triangle	45,6 x 4,3	159160834	TCvJ60	Triangle	54 x 3,7	152160535
TCvJ80	Triangle	54,6 x 5,3	159190040	TCvJ80	Triangle	63 x 3,7	152180514

PROTECTEURS POUR TRANSMISSIONS STANDARDS



Protecteurs complets



C06309

Série	Longueur (mm)	Référence
T10	660	142310003
T10	860	142310005
T10	1210	142310014
T20 / V20	710	142320009
T20 / V20	910	142320011
T20 / V20	1210	142320014
T40 / V40	710	142340009
T40 / V40	910	142340011
T40 / V40	1210	142340014
T50 / V50	710	142350009
T50 / V50	910	142350011
T50 / V50	1210	142350014
T60 / V60	660	142360009
T60 / V60	860	142360011
T60 / V60	1210	142360014
T80 / V80	710	142380004
T80 / V80	860	142380011
T80 / V80	1210	142380014
T90 / V90	710	142390004
T90 / V90	860	142390011
T90 / V90	1210	142390014

Coiffes de protection



P230227

Série	Référence
T10	180032385
T20 / V20	180032385
T40 / V40	180034510
T50 / V50	180036633
T60 / V60	180036633
T80 / V80	180039358
T90 / V90	180039358

Bagues de glissement intérieures



Bagues de glissement extérieures



P230228

Série	Ø (mm)	Bague intérieure Référence	Série	Ø (mm)	Bague extérieure Référence
T10	34	180011343	T10	40	180011342
T20 / V20	40	180012381	T20 / V20	46	180012380
T40 / V40	47	180014506	T40 / V40	54	180014505
T50 / V50	54,5	180015390	T50 / V50	62,5	180015391
T60 / V60	60	180016595	T60 / V60	69	180016596
T80 / V80	69,5	180019354	T80 / V80	81,5	180019353
T90 / V90	69,5	180019354	T90 / V90	81,5	180019353

PROTECTEURS POUR TRANSMISSIONS GRAND ANGLE



Protecteurs complets



C00931

Série	Longueur (mm)	Référence
TCvJ20	860	142721010
TCvJ20	1010	142721012
TCvJ20	1210	142721014
TCvJ40	660	142741018
TCvJ40	710	142741001
TCvJ40	860	142741020
TCvJ40	1010	142741007
TCvJ40	1210	142741002
TCvJ60	660	142761001
TCvJ60	860	142761010
TCvJ60	1010	142761008
TCvJ60	1210	142761004
TCvJ80	660	142781014
TCvJ80	860	142781018
TCvJ80	1010	142781020
TCvJ80	1210	142781022

Coiffes de protection



C03508

Série	Référence
TCvJ20	165000605
TCvJ40	165000594
TCvJ60	165000594
TCvJ80	180026244

Bagues de glissement



P230228

Série	Ø (mm)	Référence
TCvJ20	171	180012164
TCvJ40	187	180016245
TCvJ60	187	180016245
TCvJ80	210	180016245

LIMITEURS À CAMES EN ÉTOILE RÉVERSIBLES SÉRIE M



 P163633

Série	Type limiteur	Raccordement	Ø ext (mm)	Couple (daNm)	Référence
T20 / V20	M24	1"3/8 Z6	100	60	144226042
T20 / V20	M34	1"3/8 Z6	100	90	144226044
T40 / V40	M34	1"3/8 Z6	100	90	144246049
T40 / V40	M44	1"3/8 Z6	100	120	144246048
T50 / V50	M34	1"3/8 Z6	100	90	144256030
T50 / V50	M44	1"3/8 Z6	100	120	144256032
T60 / V60	M44	1"3/8 Z6	115	120	144266029

LIMITEURS À CAMES EN ÉTOILE SÉRIE U



 P202229

Série	Type limiteur	Raccordement	Ø ext (mm)	Couple (daNm)	Référence
T20 / V20	U24	1"3/8 Z6	100	60	190000579
T40 / V40	U24	1"3/8 Z6	100	60	190000581
T60 / V60	U34	1"3/8 Z6	100	90	190000584
T60 / V60	U44	1"3/8 Z6	100	120	190000585
T60 / V60	U54	1"3/8 Z6	100	150	190000586

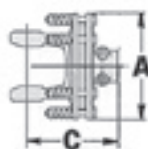
LIMITEURS À FRICTION SÉRIE F

Informations techniques :

- Maintien du couple
- Transition en douceur

Applications :

- Tondeuses
- Herses rotatives



 P40377

Série	Type limiteur	Raccordement	A (mm)	C (mm)	Couple (daNm)	Référence
T20 / V20	F02	1"3/8 Z6	153	120	65	146284011
T40 / V40	F02	1"3/8 Z6	153	133	65	146241002
T40 / V40	F13	1"3/8 Z21	180	135	90	146241001
T50 / V50	F12	1"3/8 Z6	180	135	90	146251001
T50 / V50	F22	1"3/8 Z6	195	146	120	146252011
T50 / V50	F23	1"3/8 Z21	195	146	120	146252012
T50 / V50	F24	1"3/4 Z6	195	146	120	146252013
T60 / V60	F12	1"3/8 Z6	180	135	90	146261001
T60 / V60	F22	1"3/8 Z6	195	146	120	146262011
T60 / V60	F23	1"3/8 Z21	195	146	120	146262012
T60 / V60	F24	1"3/4 Z6	195	146	120	146262013
T60 / V60	F25	1"3/4 Z20	195	146	120	146262014
T60 / V60	F42	1"3/4 Z6	195	156	160	146264011
T60 / V60	F44	1"3/4 Z6	195	156	160	146264013
T60 / V60	F45	1"3/4 Z20	195	156	160	146264014
T80 / V80	F22	1"3/8 Z6	195	159	120	146282011
T80 / V80	F42	1"3/8 Z6	195	169	200	146284011
T80 / V80	F43	1"3/8 Z21	195	169	200	146284012
T80 / V80	F44	1"3/4 Z6	195	169	200	146284013
T80 / V80	F45	1"3/4 Z20	195	169	200	146284014

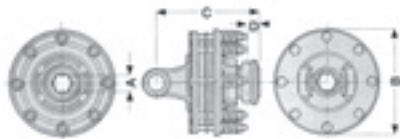
**LIMITEURS À FRICTION
AVEC ROUE LIBRE SÉRIE RF**

Informations techniques :

- Maintien du couple
- Transition en douceur

Applications :

- Presses à balles rondes
- Tondeuses



P163053

Série	Type limiteur	Raccordement	B (mm)	C (mm)	Couple (daNm)	Référence
T50	RF6	1"3/8 Z6	195	190	120	146354001
T60	RF6	1"3/8 Z6	195	190	140	146364001
T60	RF8	1"3/4 Z6	195	190	140	146364003

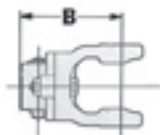
LIMITEURS À BOULON DE RUPTURE

Informations techniques :

- Transmission de force par goupille de sécurité
- Protection contre les blocages et la surcharge

Applications :

- Pompes à fumier
- Ensileuses
- Presses à balles légères



C16569

Série	Type limiteur	Raccordement	Ø ext. (mm)	B (mm)	Couple (daNm)	Référence
T10 / V10	B02	1"3/8 Z6	120	95	65	143210001
T20 / V20	B02	1"3/8 Z6	120	97	90	143220001
T40 / V40	B02	1"3/8 Z6	134	118	170	143240001
T40 / V40	B03	1"3/8 Z21	134	118	170	143240002
T50 / V50	B02	1"3/8 Z6	134	118	210	143250001
T60 / V60	B04	1"3/4 Z6	162	137	350	143260002
T60 / V60	B05	1"3/4 Z20	162	137	350	143260004
T80 / V80	B02	1"3/8 Z6	162	146	350	143280001
T80 / V80	B04	1"3/4 Z6	162	146	350	143280002
T80 / V80	B05	1"3/4 Z20	162	146	350	143280004
T90 / V90	B02	1"3/8 Z6	162	152	400	143290001
T90 / V90	B04	1"3/4 Z6	162	152	400	143290003

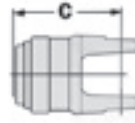
ROUES LIBRES

Informations techniques :

- Roue libre à droite : cardan à l'arrière du tracteur

Applications :

- Tondeuses
- Canons à foin



P40328

Série	Type roue	Raccordement	Ø ext (mm)	C (mm)	Couple (daNm)	Référence
T10 / V10	R12	1"3/8 Z6	96	141	380	145215011
T20 / V20	R12	1"3/8 Z6	96	146	380	145225011
T20 / V20	R13	1"3/8 Z21	96	146	380	145225012
T40 / V40	R12	1"3/8 Z6	96	157	380	145245011
T50 / V50	R12	1"3/8 Z6	100	159	380	145255011
T60 / V60	R12	1"3/8 Z6	115	167	380	145265011
T60 / V60	R13	1"3/8 Z21	115	167	380	145265012
T80 / V80	R12	1"3/8 Z6	127	176	380	145285011
T80 / V80	R13	1"3/8 Z21	127	176	380	145285012
T80 / V80	R14	1"3/4 Z6	140	176	380	145285014

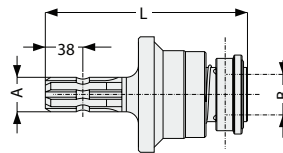
ROUES LIBRES AVEC ARBRE CANNELÉ

Informations techniques :

- Roue libre à droite : cardan à l'arrière du tracteur

Applications :

- Tondeuses
- Canons à foin



P1639712

Type roue	A (mm)	B (mm)	L (mm)	Couple (daNm)	Référence
RM12	1"3/8 Z6	1"3/8 Z6	208	380	145215015

DISQUES DE FRICTION



P396929

Type limiteur	Dimensions (mm)	Référence
F02 / F03 / F04 / F05	Ø68 x Ø120	180014019
F1	Ø77,5 x Ø142	180015019
F2 / F4	Ø90 x Ø152	180019018
RF2 / RF3	Ø102 x Ø152	180017106

GAMME WEASLER



CARDANS GRAND ANGLE :

- Dimension compacte et poids réduit
- Diminution de la masse en rotation
- Facilité de l'accouplement de la transmission
- Mâchoire brevetée auto-lok :
montage très pratique et démontage aisé



PROTECTEURS :

Tous les protecteurs Weasler sont fabriqués conformément aux normes ASABE S318 / ASABE S522 / ISO 5674. En option, ils peuvent être mis en conformité à la norme EN / ISO 5674 ou bien certifiés conformes à EN 12965 pour l'Europe.

Weasler emploie des protecteurs de couleur noire pour la plus grande durabilité possible. Ils sont utilisés dans des conditions très défavorables, y compris l'exposition aux rayons ultraviolets et à l'ozone. Tous les systèmes de protection Weasler sont testés en laboratoire et soumis à des cycles de vieillissement accéléré afin de garantir leur longévité.

Le système breveté Easy Lock permet de démonter et remplacer facilement les protecteurs s'ils nécessitent une réparation ou un entretien. Tous les systèmes de protection Weasler sont conçus sur mesure afin de satisfaire les conditions requises de chaque projet en optimisant leur efficacité et leur coût. En outre, la gamme de protecteurs Weasler pour le marché de l'après-vente offre des solutions de protections standardisées pour répondre aux besoins courants, y compris la possibilité d'équiper a posteriori la plupart des arbres de prise de force sur le terrain.



TRANSMISSIONS GRAND ANGLE



Informations techniques :

- Raccordement tracteur : 1"3/8 Z6, verrouillage rapide
- Raccordement machine : 1"3/8 Z6, poussoir



P1646080

Puissance 540 tr/min	Puissance 1000 tr/min	Série	Longueur (mm)	Tube profil intérieur	Tube dim. intérieur (mm)	Tube profil extérieur	Tube dim. extérieur (mm)	Référence
19 KW	29 KW	AW20	1010	Citron	35 x 4,2	Citron	41 x 2,7	WWCVAW201010
39 KW	72 KW	AW21	1010	Citron	35 x 4,2	Citron	41 x 2,7	WWCVAW211010
58 KW	89 KW	AW35	1010	Citron	40 x 4,8	Citron	48 x 3,6	WWCVAW351010
77 KW	118 KW	AW36	1010	Etoile	51.5	Etoile	61 x 4	WWCVAW361010

PIÈCES POUR TRANSMISSIONS GRAND ANGLE



P1646092



P1646082

Série	Dimensions croisillon (mm)	Croisillon	Référence			
			Mâchoires à verrouillage 1"3/8 6c	Mâchoires à verrouillage 1"3/8 21c	Mâchoires à verrouillage 1"3/4 6c	Mâchoires à verrouillage 1"3/4 20c
AW20	24 x 61 - 22 x 76	2037276	1078206	-	-	-
AW21	27 x 81,8 - 27 x 81,8	2141430	1211406	-	-	-
AW35	31,8 x 81,3 - 28,6 x 108,8	2043540	1133506	1133521	-	1133520
AW36	31,8 x 81,3 - 31,8 x 109,2	2043545	1113506	1113521	1113528	1113520



C13458



C02891



C01779



C226231

Série	Référence			
	Mâchoire pour tube	Mâchoire double	Joint 1"3/8 6c	Protecteur 1010 mm avec bague
AW20	3017234	3058200	1505720600	9143000101
AW21	3143834	5151430	1501740601	9143100101
AW35	3044839	5501430	1501760600	9143200101
AW36	3045851	5503545	1501790600	9143300101

C14925

Tube intérieur longueur 1500 mm				Tube extérieur longueur 1500 mm			
Série	Profil	Dimensions (mm)	Référence	Série	Profil	Dimensions (mm)	Référence
AW20	Citron	35 x 4,2	6213404150	AW20	Citron	41 x 2,7	6224103150
AW21	Citron	35 x 4,2	6213404150	AW21	Citron	41 x 2,7	6224103150
AW35	Citron	40 x 4,8	6213905150	AW35	Citron	48 x 3,6	6224804150
AW36	Etoile	51.5	6315100150	AW36	Etoile	61 x 4	6326104150

PROTECTEURS ADAPTABLES



Tous les systèmes de protection Weasler sont testés en laboratoire et soumis à des cycles de vieillissement accéléré afin de garantir leur longévité. Les protecteurs sont livrés sans bagues (à commander séparément selon les modèles de transmissions).

Avantages :

- Protecteurs adaptables sur les modèles Walterscheid, Bondioli et Comer



P160477

Séries Walterscheid	Séries Bondioli	Séries Comer	Longueur (mm)	Référence
W2100 (SD05)	1	T10	1000	AS1101
W2100 (SD05)	1	T10	1500	AS1151
W2200 / W2300 (SD15)	2 / 3 / 4	T20 / T30 / T40	1000	AS2501
W2200 / W2300 (SD15)	2 / 3 / 4	T20 / T30 / T40	1500	AS2551
W2400 (SD25)	5 / 6 / 7	T50 / T60	1000	AS3501
W2400 (SD25)	5 / 6 / 7	T50 / T60	1500	AS3551
W2500 / W2600 (SD35)	8 / 9 / 10	T80	1000	AS4501
W2500 / W2600 (SD35)	8 / 9 / 10	T80	1500	AS4551

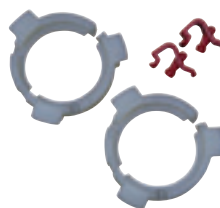
BAGUES DE GLISSEMENT EASY LOCK (KIT DE 2 BAGUES)



Le système breveté Easy Lock permet de démonter et remplacer facilement les protecteurs s'ils nécessitent une réparation ou un entretien.

Avantages :

- Montage et démontage du protecteur sans outil
- Gain de temps considérable



P160485

P160482

Séries Walterscheid	Référence	Séries Bondioli	Référence
W2100 (SD05)	ASW105	1	ASB101
W2200/W2300 (SD15)	ASW251	2	ASB2502
W2400 (SD25)	ASW3525	3/4	ASB2534
W2500/W2600 (SD35)	ASW4535	5	ASB3505
		6/7	ASB3567
		8/9/10	ASB45891

ATTACHE POUR BAGUES DE GLISSEMENT



P160482

Référence
AS1234

UNE GAMME ALTERNATIVE



UNE GAMME AUX NOMBREUX AVANTAGES :

- Excellent rapport qualité/prix
- Sélection des produits les plus vendus sur le marché
- Conformité CE → garantie d'un niveau de sécurité optimum

UNE SÉLECTION DE PRODUITS STANDARDS :

- Cardans standards profil trilobe
- Cardans grand angle
- Cardans spécifiques pour bennes
- Limiteurs et roues
- Pièces pour profils trilobe, citron et étoile
- Tubes
- Protectors



C'EST :



TRANSMISSIONS STANDARDS



Informations techniques :

- Raccordement tracteur : 1 3/8 Z6, verrouillage rapide
- Raccordement machine : 1 3/8 Z6, poussoir



Applications :

- Pulvérisateurs
- Epandeurs d'engrais



Puissance 540 tr/min	Puissance 1000 tr/min	Série	Longueur (mm)	Dimensions croisillon (mm)	Tube profil	Tube intérieur (mm)	Tube extérieur (mm)	Protecteur	Référence
12 KW	18 KW	10	560	Ø22 x 54	Triangle	29 x 4	36 x 3,2	PTO910SG...	PTO10T560GP
12 KW	18 KW	10	710	Ø22 x 54	Triangle	29 x 4	36 x 3,2	PTO910SG...	PTO10T710GP
12 KW	18 KW	10	1010	Ø22 x 54	Triangle	29 x 4	36 x 3,2	PTO910SG...	PTO10T1010GP
12 KW	18 KW	10	1210	Ø22 x 54	Triangle	29 x 4	36 x 3,2	PTO910SG...	PTO10T1210GP
15 KW	23 KW	20	560	Ø23,8 x 61,3	Triangle	36 x 3,2	43,5 x 3,4	PTO920SG...	PTO20T560GP
15 KW	23 KW	20	710	Ø23,8 x 61,3	Triangle	36 x 3,2	43,5 x 3,4	PTO920SG...	PTO20T710GP
15 KW	23 KW	20	1010	Ø23,8 x 61,3	Triangle	36 x 3,2	43,5 x 3,4	PTO920SG...	PTO20T1010GP
15 KW	23 KW	20	1210	Ø23,8 x 61,3	Triangle	36 x 3,2	43,5 x 3,4	PTO920SG...	PTO20T1210GP
26 KW	40 KW	40	560	Ø27 x 74,6	Triangle	36 x 4,5	43,5 x 3,4	PTO940SG...	PTO40T560GP
26 KW	40 KW	40	710	Ø27 x 74,6	Triangle	36 x 4,5	43,5 x 3,4	PTO940SG...	PTO40T710GP
26 KW	40 KW	40	1010	Ø27 x 74,6	Triangle	36 x 4,5	43,5 x 3,4	PTO940SG...	PTO40T1010GP
26 KW	40 KW	40	1210	Ø27 x 74,6	Triangle	36 x 4,5	43,5 x 3,4	PTO940SG...	PTO40T1210GP
35 KW	54 KW	50	710	Ø30,2 x 79,4	Triangle	45 x 3,8	51,5 x 3	PTO950SG...	PTO50T710GP
35 KW	54 KW	50	1010	Ø30,2 x 79,4	Triangle	45 x 3,8	51,5 x 3	PTO950SG...	PTO50T1010GP
35 KW	54 KW	50	1210	Ø30,2 x 79,4	Triangle	45 x 3,8	51,5 x 3	PTO950SG...	PTO50T1210GP

TRANSMISSIONS AVEC LIMITEUR



Informations techniques :

- Raccordement tracteur : 1 3/8 Z6, douille de blocage
- Transmission montée avec limiteur



Applications :

- Arracheuses
- Tondeuses
- Mélangeurs d'engrais



Puissance 540 tr/min	Puissance 1000 tr/min	Série	Longueur (mm)	Dimensions croisillon (mm)	Type limiteur	Couple maxi (daNm)	Tube intérieur (mm)	Tube extérieur (mm)	Référence
26 KW	40 KW	40	860	27 x 74,6	à boulon	170	36 x 4,5	43,5 x 3,4	PTO40T860SBGP
26 KW	40 KW	40	1010	27 x 74,6	à boulon	170	36 x 4,5	43,5 x 3,4	PTO40T1010SBGP
26 KW	40 KW	40	1210	27 x 74,6	à boulon	170	36 x 4,5	43,5 x 3,4	PTO40T1210SBGP
26 KW	40 KW	40	1010	27 x 74,6	à friction	80	36 x 4,5	43,5 x 3,4	PTO40T1010RTGP
35 KW	54 KW	50	860	Ø30,2 x 79,4	à boulon	220	45 x 3,8	51,5 x 3	PTO50T860SBGP
35 KW	54 KW	50	1010	Ø30,2 x 79,4	à boulon	220	45 x 3,8	51,5 x 3	PTO50T1010SBGP
35 KW	54 KW	50	1210	Ø30,2 x 79,4	à boulon	220	45 x 3,8	51,5 x 3	PTO50T1210SBGP
35 KW	54 KW	50	1010	Ø30,2 x 79,4	à friction	90	45 x 3,8	51,5 x 3	PTO50T1010FCGP

TRANSMISSIONS AVEC ROUE LIBRE



Informations techniques :

- Raccordement tracteur : 1"3/8 Z6, douille de blocage

Applications :

- Pulvérisateurs
- Faneuses
- Andaineuses



P1632800

Puissance 540 tr/min	Puissance 1000 tr/min	Série	Longueur (mm)	Dimensions croisillon (mm)	Type de roue libre	Tube intérieur (mm)	Tube extérieur (mm)	Référence
26 KW	40 KW	40	860	27 x 74,6	PT09400RCGP	36 x 4,5	43,5 x 3,4	PT040T8600RCGP
26 KW	40 KW	40	1010	27 x 74,6	PT09400RCGP	36 x 4,5	43,5 x 3,4	PT040T10100RCGP
26 KW	40 KW	40	1210	27 x 74,6	PT09400RCGP	36 x 4,5	43,5 x 3,4	PT040T12100RCGP
35 KW	54 KW	50	860	Ø30,2 x 79,4	PT09500RCGP	45 x 3,8	51,5 x 3	PT050T8600RCGP
35 KW	54 KW	50	1010	Ø30,2 x 79,4	PT09500RCGP	45 x 3,8	51,5 x 3	PT050T10100RCGP
35 KW	54 KW	50	1210	Ø30,2 x 79,4	PT09500RCGP	45 x 3,8	51,5 x 3	PT050T12100RCGP

TRANSMISSIONS GRAND ANGLE



Informations techniques :

- Raccordement tracteur : 1"3/8 Z6, verrouillage rapide
- Raccordement machine : 1"3/8 Z6, poussoir

Applications :

- Pompes à fumier
- Ensilieuses
- Presses à balles légères



P1632814

Puissance 540 tr/min	Puissance 1000 tr/min	Série	Longueur (mm)	Croisillon (mm)	Tube profil	Tube intérieur (mm)	Tube extérieur (mm)	Protecteur	Référence
15 KW	23 KW	20	860	22 x 75,7 - 23,7 x 61,4	Triangle	36 x 3,2	43,5 x 3,4	PT0920SGWAS...	PT020TWS860GP
15 KW	23 KW	20	1010	22 x 75,7 - 23,7 x 61,4	Triangle	36 x 3,2	43,5 x 3,4	PT0920SGWAS...	PT020TWS1010GP
15 KW	23 KW	20	1210	22 x 75,7 - 23,7 x 61,4	Triangle	36 x 3,2	43,5 x 3,4	PT0920SGWAS...	PT020TWS1210GP
47 KW	74 KW	50	860	30 x 100	Triangle	45 x 3,8	51,5 x 3	PT0950SGWAS...	PT050TWS860GP
47 KW	74 KW	50	1010	30 x 100	Triangle	45 x 3,8	51,5 x 3	PT0950SGWAS...	PT050TWS1010GP
47 KW	74 KW	50	1210	30 x 100	Triangle	45 x 3,8	51,5 x 3	PT0950SGWAS...	PT050TWS1210GP

TRANSMISSIONS DE BENNE



Informations techniques :

- Raccordement tracteur : 1"3/8 Z6, verrouillage rapide
- Raccordement machine : à boulon



P548087

Puissance 540 tr/min	Puissance 1000 tr/min	Série	Raccordement côté tracteur	Raccordement côté machine	Longueur (mm)	Dimensions croisillon (mm)	Protecteur	Référence
12 KW	18 KW	10	1"3/8 Z6	Ø25 Cl8 boulon	1210	22 x 54	PT0910SG...	PT010T1210Y25GP
12 KW	18 KW	10	1"3/8 Z6	Ø25 Cl8 boulon	1410	22 x 54	PT0910SG...	PT010T1410Y25GP
15 KW	23 KW	20	1"3/8 Z6	Ø25 Cl8 boulon	1210	23,8 x 61,3	PT0920SG...	PT020T1210Y30GP
26 KW	40 KW	40	1"3/8 Z6	Ø35 Cl10 boulon	1210	27 x 74,6	PT0940SG...	PT040T1210Y35GP

PROTECTEURS POUR TRANSMISSIONS STANDARDS



P1632985

Série	Longueur (mm)	Référence
10	1210	PT0910SG1210GP
20	1210	PT0920SG1210GP
40	1210	PT0940SG1210GP
50	1210	PT0950SG1210GP

PROTECTEURS POUR TRANSMISSIONS GRAND ANGLE



P1632986

Série	Longueur (mm)	Référence
20	1210	PT0920SGWAS1210GP
50	1210	PT0950SGWAS1210GP

PIÈCES POUR TRANSMISSIONS STANDARDS - TRILOBE



P1632961



P1632866

Série	Dimensions croisillon (mm)	Croisillons	Référence		
			Mâchoires avec bouton poussoir 1"1/8 6c	Mâchoires avec bouton poussoir 1"3/8 6c	Mâchoires avec bouton poussoir 1"3/8 21c
10	22 x 54	PT0910CJGP	PT0910DY1186GP	PT0910DY1386GP	PT0910DY13821GP
20	23,8 x 61,3	PT0920CJGP	-	PT0920DY1386GP	PT0920DY13821GP
40	27 x 74,6	PT0940CJGP	PT0940DY1186GP	PT0940DY1386GP	PT0940DY13821GP
50	30,2 x 79,4	PT0950CJGP	-	PT0950DY1386GP	PT0950DY13821GP

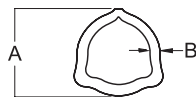
PIÈCES POUR TRANSMISSIONS STANDARDS - TRILOBE



P1632898

Série	Dimensions croisillon (mm)	Dimensions tube intérieur (mm)	Mâchoire pour tube intérieur	Série	Dimensions croisillon (mm)	Dimensions tube extérieur (mm)	Mâchoire pour tube extérieur
10	22 x 54	29 x 4	PT0910ITYGP	10	22 x 54	36 x 3,2	PT09100TYGP
20	23,8 x 61,3	36 x 3,2	PT0920ITYGP	20	23,8 x 61,3	43,5 x 3,4	PT09200TYGP
40	27 x 74,6	36 x 4,5	PT0940ITYGP	40	27 x 74,6	43,5 x 3,4	PT09400TYGP
50	30,2 x 79,4	45 x 3,8	PT0950ITYGP	50	30,2 x 79,4	51,5 x 3	PT09500TYGP

TUBES



P1632968

Série	Dimensions A x B (mm)	Tube intérieur Longueur (mm)	Tube intérieur Référence	Série	Dimensions A x B (mm)	Tube extérieur Longueur (mm)	Tube extérieur Référence
10	29 x 4	1000	PT0910IPT1000GP	10	36 x 3,2	1000	PT09100PT1000GP
10	29 x 4	1500	PT0910IPT1500GP	10	36 x 3,2	1500	PT09100PT1500GP
10	29 x 4	3000	PT0910IPT3000GP	10	36 x 3,2	3000	PT09100PT3000GP
20	36 x 3,2	1000	PT0920IPT1000GP	20	43,5 x 3,4	1000	PT09200PT1000GP
20	36 x 3,2	1500	PT0920IPT1500GP	20	43,5 x 3,4	1500	PT09200PT1500GP
20	36 x 3,2	3000	PT0920IPT3000GP	20	43,5 x 3,4	3000	PT09200PT3000GP
40	36 x 4,5	1000	PT0940IPT1000GP	40	43,5 x 3,4	1000	PT09400PT1000GP
40	36 x 4,5	1500	PT0940IPT1500GP	40	43,5 x 3,4	1500	PT09400PT1500GP
40	36 x 4,5	3000	PT0940IPT3000GP	40	43,5 x 3,4	3000	PT09400PT3000GP
50	45 x 3,8	1000	PT0950IPT1000GP	50	51,5 x 3	1000	PT09500PT1000GP
50	45 x 3,8	1500	PT0950IPT1500GP	50	51,5 x 3	1500	PT09500PT1500GP
50	45 x 3,8	3000	PT0950IPT3000GP	50	51,5 x 3	3000	PT09500PT3000GP

LIMITEURS À BOULON DE RUPTURE

Informations techniques :

- Transmission de force par goupille de sécurité
- Protection contre les blocages et la surcharge

Applications :

- Pompes à fumier
- Ensileuses
- Presses à balles légères



P1632989

Série	Raccordement	Couple (daNm)	Référence
20	1"3/8 Z6	90	PT0920SBCGP
40	1"3/8 Z6	170	PT0940SBCGP
50	1"3/8 Z6	220	PT0950SBCGP

ROUES LIBRES

Informations techniques :

- Aucune protection contre les surcharges
- Roue libre à droite : cardan à l'arrière du tracteur

Applications :

- Tondeuses
- Canons à foin
- Presses à balles légères



P1632993

Série	Raccordement	Référence
10	1"3/8 Z6	PT09100RCGP
20	1"3/8 Z6	PT09200RCGP
40	1"3/8 Z6	PT09400RCGP
50	1"3/8 Z6	PT09500RCGP

PIECES POUR TRANSMISSIONS GRAND ANGLE - TRILOBE



C89409

Référence			
Série	Dimensions croisillon (mm)	Croisillon	Mâchoire pour tube
20	22 x 75,7 - 23,7 x 61,4	PT0920CJWGP	PT0920TYWGP
50	30 x 100	PT0950CJWGP	PT0950TYWGP

Les références produits, descriptions ou équivalences sont données à titre indicatif et ne sont pas pour autant des pièces d'origine.

CROISILLONS / MÂCHOIRES À VERROUILLAGE



 C225986

Série	Dimensions croisillon (mm)	Croisillons	Référence		
			Mâchoires à verrouillage 1"3/8 6c	Mâchoires à verrouillage 1"3/8 21c	Mâchoires à verrouillage 1"3/4 20c
L21	22 x 55	PT09L21CJGP	PT09L21SDY1386GP	PT09L21SDY13821GP	-
L22	24 x 61	PT09L22CJGP	PT09L22SDY1386GP	PT09L22SDY13821GP	-
L23	27 x 75	PT09L23CJGP	PT09L23SDY1386GP	PT09L23SDY13821GP	-
L24	32 x 76	PT09L24CJGP	PT09L24SDY1386GP	PT09L24SDY13821GP	PT09L24SDY13420GP
L25	36 x 89	PT09L25CJGP	PT09L25SDY1386GP	PT09L25SDY13821GP	PT09L25SDY13420GP
L26	42 x 104	PT09L26CJGP	PT09L26SDY1386GP	PT09L26SDY13821GP	PT09L26SDY13420GP

MACHOIRES AVEC BOUTON POUSSOIR



 P1643612

Série	Dimensions croisillon (mm)	Référence				
		1"1/8 6c	1"3/8 6c	1"3/8 21c	1"3/4 6c	1"3/4 20c
L21	22 x 55	PT09L21DY1186GP	PT09L21DY1386GP	PT09L21DY13821GP	-	-
L22	24 x 61	PT09L22DY1386GP	PT09L22DY1386GP	PT09L22DY13821GP	-	-
L23	27 x 75	PT09L23DY1186GP	PT09L23DY1386GP	PT09L23DY13821GP	PT09L23DY1346GP	-
L24	32 x 76	-	PT09L24DY1386GP	PT09L24DY13821GP	PT09L24DY1346GP	PT09L24DY13420GP
L25	36 x 89	-	PT09L25DY1386GP	PT09L25DY13821GP	PT09L25DY1346GP	PT09L25DY13420GP
L26	42 x 104	-	PT09L26DY1386GP	PT09L26DY13821GP	PT09L26DY1346GP	PT09L26DY13420GP

MACHOIRES ALÉSÉES AVEC CLAVETAGE



 P1644295

Série	Dimensions croisillon (mm)	Référence				
		Ø20	Ø25	Ø30	Ø35	Ø40
L21	22 x 55	PT09L21RB20GP	PT09L21RB25GP	PT09L21RB30GP	-	-
L22	24 x 61	-	PT09L22RB25GP	PT09L22RB30GP	-	-
L23	27 x 75	-	PT09L23RB25GP	PT09L23RB30GP	PT09L23RB35GP	-
L24	32 x 76	-	-	-	PT09L24RB35GP	PT09L24RB40GP
L25	36 x 89	-	-	-	-	-
L26	42 x 104	-	-	-	-	-

MACHOIRES POUR TUBES



P1643671

Série	Dimensions croisillon (mm)	Profil	Dimensions tube intérieur (mm)	Mâchoire intérieure Référence	Série	Dimensions croisillon (mm)	Profil	Dimensions tube extérieur (mm)	Mâchoire extérieure Référence
L21	22 x 55	Citron	23,5 x 31	PT09L21ITY23GP	L21	22 x 55	Citron	30 x 39	PT09L210TY30GP
L21	22 x 55	Citron	34,5 x 40	PT09L21ITY34GP	L21	22 x 55	Citron	41 x 48	PT09L210TY41GP
L22	24 x 61	Citron	23,5 x 31	PT09L22ITY23GP	L22	24 x 61	Citron	30 x 39	PT09L220TY30GP
L22	24 x 61	Citron	34,5 x 40	PT09L22ITY34GP	L22	24 x 61	Citron	41 x 48	PT09L220TY41GP
L23	27 x 75	Citron	34,5 x 40	PT09L23ITY34GP	L23	27 x 75	Citron	41 x 48	PT09L230TY41GP
L23	27 x 75	Citron	39,5 x 49	PT09L23ITY39GP	L23	27 x 75	Citron	48 x 57,5	PT09L230TY48GP
L24	32 x 76	Citron	39,5 x 49	PT09L24ITY39GP	L24	32 x 76	Citron	48 x 57,5	PT09L240TY48GP
L24	32 x 76	Etoile	37 x 51	PT09L24ITY51GP	L24	32 x 76	Etoile	47 x 61	PT09L240TY61GP
L25	36 x 89	Etoile	37 x 51	PT09L25ITYGP	L25	36 x 89	Etoile	47 x 61	PT09L250TYGP
L26	42 x 104	Etoile	47 x 61	PT09L26ITYGP	L26	42 x 104	Etoile	57,5 x 71,5	PT09L260TYGP

JOINTS



P1644305

Série	Dimensions croisillon (mm)	Référence	
		Joint intérieur	Joint extérieur
L21	22 x 55	PT09L21JCI1386GP	PT09L21JCO1386GP
L22	24 x 61	PT09L22JCI1386GP	PT09L22JCO1386GP
L23	27 x 75	PT09L23JCI1386GP	PT09L23JCO1386GP
L24	32 x 76	PT09L24JCI1386GP	PT09L24JCO1386GP
L25	36 x 89	PT09L25JCI1386GP	PT09L25JCO1386GP
L26	42 x 104	PT09L26JCI1386GP	PT09L26JCO1386GP

TUBES



P1644308

Série	Profil	Dimensions (mm)	Longueur (mm)	Tube intérieur Référence	Série	Profil	Dimensions (mm)	Longueur (mm)	Tube extérieur Référence
L21	Citron	23,5 x 31	1000	PT09L21IPT1000GP	L21	Citron	30 x 39	1000	PT09L21OPT1000GP
L21	Citron	23,5 x 31	3000	PT09L21IPT3000GP	L21	Citron	30 x 39	3000	PT09L21OPT3000GP
L22	Citron	34,5 x 40	1000	PT09L22IPT1000GP	L22	Citron	41 x 48	1000	PT09L22OPT1000GP
L22	Citron	34,5 x 40	3000	PT09L22IPT3000GP	L22	Citron	41 x 48	3000	PT09L22OPT3000GP
L23	Citron	34,5 x 40	1000	PT09L23IPT1000GP	L23	Citron	41 x 48	1000	PT09L23OPT1000GP
L23	Citron	34,5 x 40	3000	PT09L23IPT3000GP	L23	Citron	41 x 48	3000	PT09L23OPT3000GP
L24	Citron	39,5 x 49	1000	PT09L24IPT1000GP	L24	Citron	48 x 57,5	1000	PT09L24OPT1000GP
L24	Citron	39,5 x 49	3000	PT09L24IPT3000GP	L24	Citron	48 x 57,5	3000	PT09L24OPT3000GP
L25	Etoile	37 x 51	1000	PT09L25IPT1000GP	L25	Etoile	47 x 61	1000	PT09L25OPT1000GP
L25	Etoile	37 x 51	3000	PT09L25IPT3000GP	L25	Etoile	47 x 61	3000	PT09L25OPT3000GP

LIMITEURS



 P1644304

Série	Raccordement	Couple (daNm)	Référence
L22	1"3/8 Z6	90	PT09L24SBC1386GP
L23	1"3/8 Z6	186	PT09L25SBC1386GP
L24	1"3/8 Z6	292	PT09L22SBC1386GP
L25	1"3/8 Z6	292	PT09L23SBC1386GP

ROUES LIBRES



 P1644303

Série	Raccordement	Référence	
		Roue libre à droite	Roue libre à gauche
L21	1"3/8 Z6	PT09L21ORC1386GP	-
L22	1"3/8 Z6	PT09L22ORC1386RGP	PT09L22ORC1386LGP
L23	1"3/8 Z6	PT09L23ORC1386RGP	PT09L23ORC1386LGP
L24	1"3/8 Z6	PT09L24ORC1386RGP	PT09L24ORC1386LGP
L25	1"3/8 Z6	PT09L25ORC1386RGP	-

PRESENTOIR POUR CARDANS

Informations techniques :

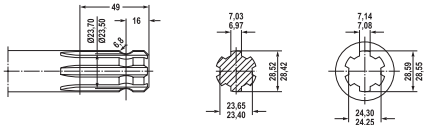
- Compact
- Présentation optimale des cardans en magasin
- Permet de stocker aisément 5 cardans



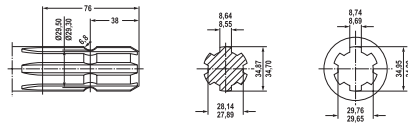
 P1589097

Description	Référence
Présentoir pour 5 cardans	PT090016P

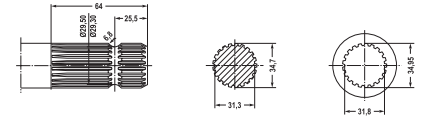
EMBOUTS CANNELÉS



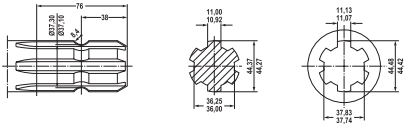
1"1/8 Z6



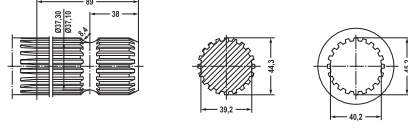
1"3/8 Z6



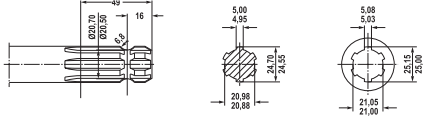
1"3/8 Z21



1"3/4 Z6



1"3/4 Z20



6 X 21 X 25

Informations techniques :

- Utilisation du côté tracteur non autorisée conformément à la norme de sécurité EN12965
- Puissance transmise : 30 KW



Raccordement extérieur	Raccordement intérieur	Longueur (mm)	À bouton de serrage Référence	Raccordement extérieur	Raccordement intérieur	Longueur (mm)	À goupille Référence
1"1/8 Z6	1"3/8 Z6	177	6710103KR	1"1/8 Z6	1"3/8 Z6	-	-
1"3/8 Z6	1"1/8 Z6	170	6710100KR	1"3/8 Z6	1"1/8 Z6	162	671000KR
1"3/8 Z6	1"3/8 Z6	170	6720101KR	1"3/8 Z6	1"3/8 Z6	162	672001KR
1"3/8 Z6	1"3/8 Z21	177	6710007KR	1"3/8 Z6	1"3/8 Z21	162	6710008KR
1"3/8 Z6	1"3/4 Z6	175	6710006KR	1"3/8 Z6	1"3/4 Z6	180	671006KR
1"3/8 Z6	1"3/4 Z20	175	6710166KR	1"3/8 Z6	1"3/4 Z20	-	-
1"3/8 Z6	Ø 25	-	-	1"3/8 Z6	Ø 25	160	671010KR
1"3/8 Z6	Ø 30	170	6710171KR	1"3/8 Z6	Ø 30	165	671007KR
1"3/8 Z6	Ø 35	170	6710181KR	1"3/8 Z6	Ø 35	165	671008KR
1"3/8 Z6	Ø 40	180	6710184KR	1"3/8 Z6	Ø 40	-	-
1"3/8 Z21	1"3/8 Z6	170	6710121KR	1"3/8 Z21	1"3/8 Z6	150	6710159
1"3/8 Z21	1"3/4 Z20	200	6710216HIKR	1"3/8 Z21	1"3/4 Z20	-	-
1"3/4 Z6	1"3/8 Z6	180	6710155	1"3/4 Z6	1"3/8 Z6	-	-



Raccordement extérieur	Raccordement intérieur	Longueur (mm)	À poussoir Référence	Raccordement extérieur	Raccordement intérieur	Longueur (mm)	À clavette Référence
1"1/8 Z6	1"1/8 Z6	-	-	1"1/8 Z6	1"1/8 Z6	-	-
1"1/8 Z6	1"3/8 Z6	-	-	1"1/8 Z6	1"3/8 Z6	-	-
1"3/8 Z6	1"1/8 Z6	143	531030102	1"3/8 Z6	1"1/8 Z6	-	-
1"3/8 Z6	1"3/8 Z6	180	6710164KR	1"3/8 Z6	1"3/8 Z6	-	-
1"3/8 Z6	1"3/8 Z21	160	531033701	1"3/8 Z6	1"3/8 Z21	-	-
1"3/8 Z6	1"3/4 Z6	-	-	1"3/8 Z6	1"3/4 Z6	-	-
1"3/8 Z6	1"3/4 Z20	175	531033801	1"3/8 Z6	1"3/4 Z20	-	-
1"3/8 Z6	Ø 25	-	-	1"3/8 Z6	Ø 25	162	671020KR
1"3/8 Z6	Ø 30	-	-	1"3/8 Z6	Ø 30	162	671017KR
1"3/8 Z6	Ø 35	-	-	1"3/8 Z6	Ø 35	167	671018KR
1"3/8 Z6	Ø 40	-	-	1"3/8 Z6	Ø 40	175	6710191KR
1"3/8 Z21	1"3/8 Z6	150	531370301	1"3/8 Z21	1"3/8 Z6	-	-
1"3/8 Z21	1"3/4 Z20	-	-	1"3/8 Z21	1"3/4 Z20	-	-
1"3/4 Z6	1"3/8 Z6	-	-	1"3/4 Z6	1"3/8 Z6	-	-

Les références produits, descriptions ou équivalences sont données à titre indicatif et ne sont pas pour autant des pièces d'origine.

DOUILLES CANNELÉES



P409270

Raccordement	Ø ext (mm)	Longueur (mm)	Référence
1"1/8 Z6	42	65	6740111KR
1"1/8 Z6	42	100	6740112KR
1"3/8 Z6	50	65	674010065KR
1"3/8 Z6	50	100	6740101KR
1"3/8 Z6	50	130	6740100130
1"3/8 Z6	50	150	6740102KR
1"3/8 Z21	50	100	6740140KR
1"3/8 Z21	50	130	6740122KR
1"3/4 Z6	60	80	6740120KR
1"3/4 Z6	60	100	6740121KR
1"3/4 Z20	50	100	6740209KR

DOUILLES ALÉSÉES



P1598584

Ø int (mm)	Ø ext (mm)	Longueur (mm)	Référence	Ø int (mm)	Ø ext (mm)	Clavette	Longueur (mm)	Référence
25	45	100	6740165AKR	25	50	8	100	6740165KR
30	50	100	6740170AKR	30	50	8	100	6740170KR
32	55	100	67403255KR	35	55	10	100	6740180KR
35	55	100	67403555KR					
40	65	100	67404065KR					

ARBRES CANNELES



P409281



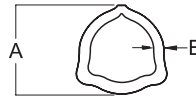
P409282



P409287

Raccordement	Ø ext (mm)	Longueur (mm)	Référence		
			Cannelé à 1 extrémité	Cannelé aux 2 extrémités	Entièrement cannelé
1"1/8 Z6	Ø 30H9	150	6730151KR	-	-
1"1/8 Z6	Ø 30H9	300	6730301KR	-	6730300KR
1"1/8 Z6	Ø 30H9	500	6730501KR	-	-
1"3/8 Z6	Ø 35H9	150	6735151KR	6735152KR	6735150KR
1"3/8 Z6	Ø 35H9	200	6735201KR	6735202KR	6735200KR
1"3/8 Z6	Ø 35H9	250	6735251KR	6735252KR	6735250KR
1"3/8 Z6	Ø 35H9	300	6735301KR	6735302KR	6735300KR
1"3/8 Z6	Ø 35H9	350	6735351KR	-	-
1"3/8 Z6	Ø 35H9	400	6735401KR	6735402KR	-
1"3/8 Z6	Ø 35H9	450	6735451KR	-	-
1"3/8 Z6	Ø 35H9	500	6735501KR	6735502KR	-
1"3/8 Z6	Ø 35H9	550	6735551KR	-	-
1"3/8 Z6	Ø 35H9	600	6735601KR	6735602KR	-
1"3/8 Z6	Ø 35H9	700	6735701KR	-	-
1"3/8 Z6	Ø 35H9	800	6735801KR	-	-
1"3/8 Z6	Ø 35H9	900	6735901KR	-	-
1"3/8 Z6	Ø 35H9	1000	67351001KR	-	-
1"3/8 Z6	Ø 35H9	1500	-	67351502KR	-
1"3/8 Z21	Ø 35H9	300	-	-	-
1"3/8 Z21	Ø 35H9	400	6738401KR	-	-
1"3/4 Z6	Ø 50H9	300	6745301KR	-	-

TUBES TYPE TRILOBE



P1632968

Longueur (mm)	Dimensions A x B (mm)	Tube intérieur Référence	Longueur (mm)	Dimensions A x B (mm)	Tube intérieur Référence
1000	29 x 4	PT0910IPT1000GP	1000	36 x 3,2	PT09100PT1000GP
1500	29 x 4	PT0910IPT1500GP	1500	36 x 3,2	PT09100PT1500GP
3000	29 x 4	PT0910IPT3000GP	3000	36 x 3,2	PT09100PT3000GP
1000	36 x 3,2	PT0920IPT1000GP	1000	43,5 x 3,4	PT09200PT1000GP
1500	36 x 3,2	PT0920IPT1500GP	1500	43,5 x 3,4	PT09200PT1500GP
3000	36 x 3,2	PT0920IPT3000GP	3000	43,5 x 3,4	PT09200PT3000GP
1000	36 x 4,5	PT0940IPT1000GP	1000	43,5 x 3,4	PT09400PT1000GP
1500	36 x 4,5	PT0940IPT1500GP	1500	43,5 x 3,4	PT09400PT1500GP
3000	36 x 4,5	PT0940IPT3000GP	3000	43,5 x 3,4	PT09400PT3000GP
1000	45 x 3,8	PT0950IPT1000GP	1000	51,5 x 3	PT09500PT1000GP
1500	45 x 3,8	PT0950IPT1500GP	1500	51,5 x 3	PT09500PT1500GP
3000	45 x 3,8	PT0950IPT3000GP	3000	51,5 x 3	PT09500PT3000GP
1000	45 x 5,5	PT0960IPT1000GP	1000	54 x 4	PT09600PT1000GP
3000	45 x 5,5	PT0960IPT3000GP	3000	54 x 4	PT09600PT3000GP
1000	54 x 5	PT0970IPT1000GP	1000	63 x 4	PT09700PT1000GP
3000	54 x 5	PT0970IPT3000GP	3000	63 x 4	PT09700PT3000GP
1000	54 x 4	PT0980IPT1000GP	1000	63 x 4	PT09800PT1000GP
3000	54 x 4	PT0980IPT3000GP	3000	63 x 4	PT09800PT3000GP

TUBES TYPE CITRON



P1644308

Longueur (mm)	Référence					
	00a A=23,5 B=31	0a A=30 B=39	0v A=34,5 B=40	1 A=41 B=48	1b A=39,5 B=49	2a A=48 B=57,5
1000	PT09L21IPT1000GP	PT09L21OPT1000GP	PT09L22IPT1000GP	PT09L22OPT1000GP	PT09L24IPT1000GP	PT09L24OPT1000GP
3000	PT09L21IPT3000GP	PT09L21OPT3000GP	PT09L22IPT3000GP	PT09L22OPT3000GP	PT09L24IPT3000GP	PT09L24OPT3000GP

TUBES TYPE ÉTOILE



P1644308

Longueur (mm)	Référence	
	S4 A=37 B=51	S5 A=47 B=61
1000	PT09L25IPT1000GP	PT09L25OPT1000GP
3000	PT09L25IPT3000GP	PT09L25OPT3000GP

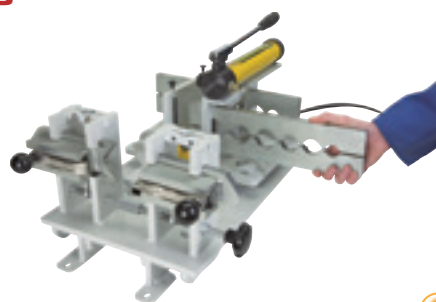
MONTAGE / DÉMONTAGE DES MACHOIRES

Composition :

- Appareil de démontage
- Pompe hydraulique à commande manuelle (pneumatique en option)
- Pinces de serrage adaptées à la forme du tube

Avantages :

- Pas d'endommagement des tubes revêtus
- Montage facile des tubes de plus gros diamètres



 P501267

Description	Référence
Outil de montage complet	SW40

MONTAGE / DÉMONTAGE DES CROISILLONS ET JOINTS

Composition :

- Appareil de démontage + outils

Avantages :

- Changement rapide des outils grâce au coulisseau souple
- Permet le démontage par une seule personne
- Gain de temps considérable

 P501277

Description	Référence
Outil de montage complet	SW41

TESTEUR DES LIMITEURS DE COUPLE

Composition :

- Couple mesurable maxi : 300 daNm
- Affichage numérique après chaque contrôle

Avantages :

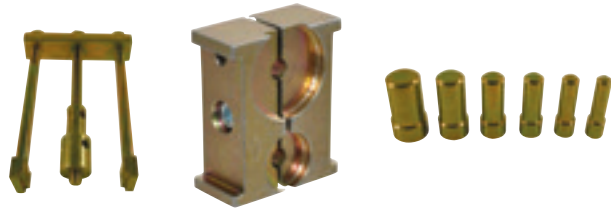
- Aucune clé dynamométrique spéciale requise
- Utilisation simple, aucun démontage de l'arbre de cardan requis
- Grande précision de mesure



 P324277

Description	Référence
Testeur des limiteurs de couple sans raccord profilé	RKP3000
Testeur des limiteurs de couple + kit d'embouts profilés	A2SRKP3000KIT
embouts profilés : 1"3/8 Z6 - 1"3/8 Z21 - 1"3/4 Z6 - 1"3/4 Z20	
Embout profilé 1"1/8 Z6	RKP91186Z
Embout profilé 1"3/8 Z6	RKP91386Z
Embout profilé 1"3/8 Z21	RKP913821Z
Embout profilé 1"3/4 Z6	RKP91346Z
Embout profilé 1"3/4 Z20	RKP913420Z
Embout profilé 6 x 21 x 25	RKP962125

OUTILS MANUELS



C15854

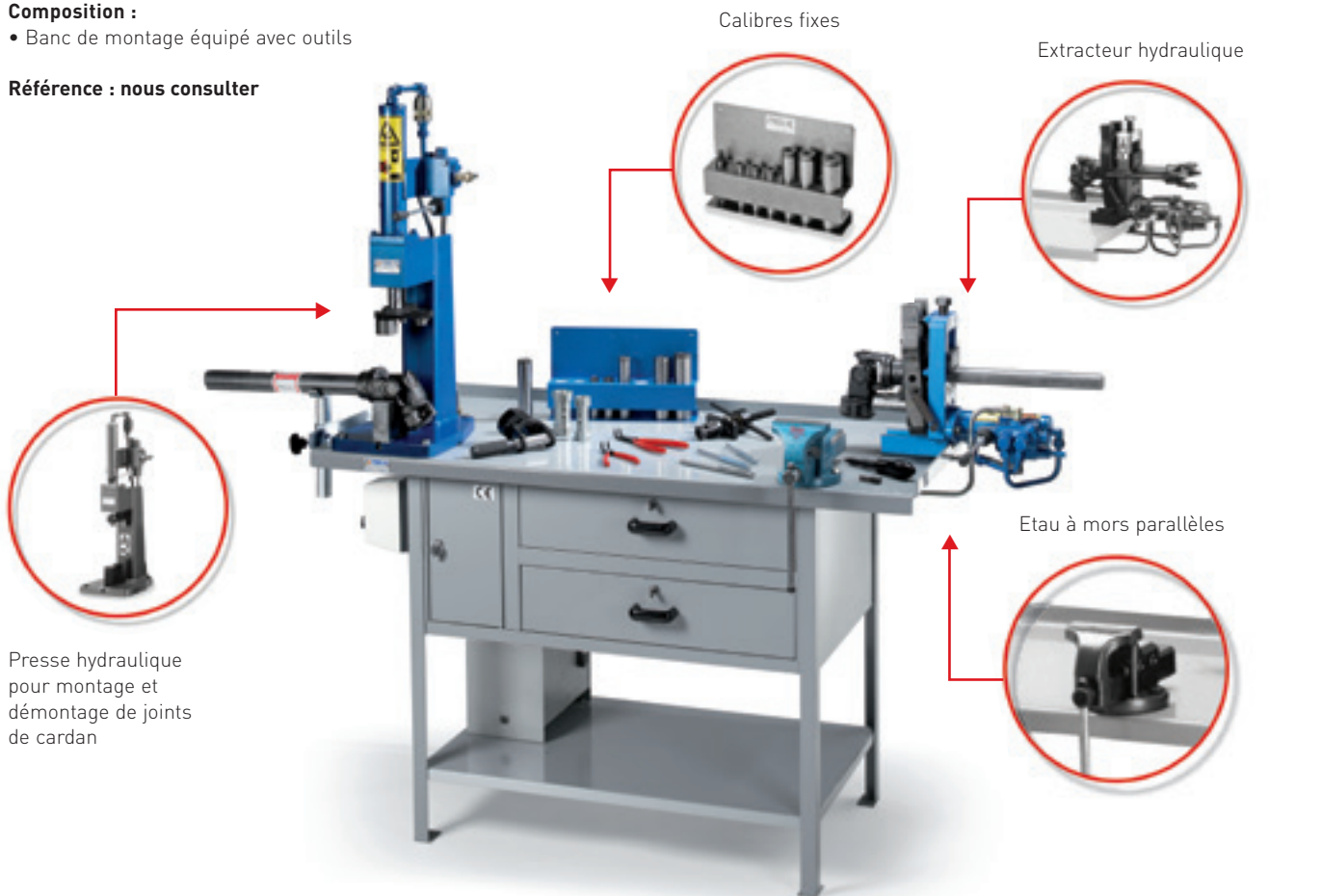
Description	Référence
Outil de démontage de mâchoires	SW01
Outil de démontage de croisillons W2300-2400-2500-2600	SW23
Outil de démontage de croisillons W2000-2100-2200	SW27
Kit outil de montage de croisillons	SW28
Outil montage limiteurs à came en étoile	SW32
Outil de démontage limiteurs à came en étoile	SW33
Outil de montage et démontage limiteurs à friction	SW39

BANC DE MONTAGE COMPLET

Composition :

- Banc de montage équipé avec outils

Référence : nous consulter



Presse hydraulique pour montage et démontage de joints de cardan



Outil de montage pour limiteur à came



Série de chasse goupilles



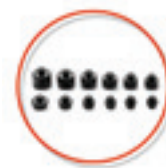
Pincettes pour circlips



Extracteurs pour douilles et croisillons



Outil de démontage pour limiteur à came



Série de tampons et douilles pour montage et démontage de joints



Outil complet de montage de verrous

Les références produits, descriptions ou équivalences sont données à titre indicatif et ne sont pas pour autant des pièces d'origine.

