



## **BATTERIES ET ACCESSOIRES**

Vous trouverez notre sélection de produits batteries et accessoires universelles dans ce premier tome de notre catalogue. Nous souhaitons vous faciliter votre recherche de pièces et toujours vous apporter plus de services grâce à ce document. Kramp. C'est tellement simple.

# CONTACT

## Pour toute information :

Assistance commerciale : [assistance.fr@kramp.com](mailto:assistance.fr@kramp.com) 0811 700 819

## Spécialistes produits :

Pièces machines, pulvérisation, lisier : [piecesmachines.fr@kramp.com](mailto:piecesmachines.fr@kramp.com) 0811 700 820

Pièces tracteurs : [piecetracteurs.fr@kramp.com](mailto:piecetracteurs.fr@kramp.com) 0811 700 821

Motoculture : [motoculture.fr@kramp.com](mailto:motoculture.fr@kramp.com) 0811 700 822

Hydraulique : [hydraulique.fr@kramp.com](mailto:hydraulique.fr@kramp.com) 0811 700 823

Transmission : [transmission.fr@kramp.com](mailto:transmission.fr@kramp.com) 0811 700 824

Equipement d'atelier et magasin : [atelier.fr@kramp.com](mailto:atelier.fr@kramp.com) 0811 700 825

Concept libre-service : [libreservice.fr@kramp.com](mailto:libreservice.fr@kramp.com) 0811 700 826

Assistance site Internet et EDI : [informatique.fr@kramp.com](mailto:informatique.fr@kramp.com) 0811 700 827

**WWW.KRAMP.COM**



## SOMMAIRE

### Informations

|   |   |
|---|---|
| Description des normes et termes relatifs aux batteries | 2 |
| Tableau d'identification des pannes                     | 3 |
| Schémas des connexions, types de pôles et fixations     | 4 |

### Batteries

#### Agriculture

|  |   |
|--|---|
| Batteries 6 V de 66 à 180 Ah                 | 5 |
| Batteries 12 V de 32 à 95 Ah                 | 5 |
| Batteries 12 V de 100 à 225 Ah               | 6 |
| Batteries Semi-traction 6 V / 12 V           | 7 |
| Batteries « Dynamic » 12 V de 40 à 110 Ah    | 7 |
| Batteries « Promotive » 12 V de 125 à 225 Ah | 8 |
| Batteries Optima                             | 8 |

#### Motoculture

|  |    |
|--|----|
| Schéma des types de pôles pour batterie de démarrage   | 10 |
| Batteries fermées 6 V / 12 V                           | 10 |
| Batteries 12 V   | 10 |
| Batteries pour autoportée, moto et tondeuse 6 V / 12 V | 11 |

### Accessoires

|                                      |    |
|--------------------------------------|----|
| Présentoirs de batterie              | 12 |
| Bac pour batteries Optima            | 12 |
| Chariots entrepôts et ateliers       | 12 |
| Adaptateurs pour batteries Optima    | 12 |
| Lunettes de sécurité                 | 13 |
| Gants de protection                  | 13 |
| Eau distillée                        | 13 |
| Brocs verseurs automatiques          | 13 |
| Acide de batterie                    | 13 |
| Poire de remplissage                 | 13 |
| Pèse-acide                           | 14 |
| Testeur d'acide                      | 14 |
| Sangle lève-batterie                 | 14 |
| Nettoyeur de bornes et de cosses     | 14 |
| Bac de réception d'acide de batterie | 14 |
| Graisse de bornes                    | 14 |
| Cosses de batterie                   | 15 |
| Kit de bornes de batterie rapide     | 17 |
| Adaptateurs pour bornes plates       | 17 |
| Plots à visser                       | 17 |
| Adaptateurs pour cosses de batterie  | 17 |
| Cosses à boulonner                   | 17 |
| Cosses à sertir                      | 17 |
| Protection pour cosses de batterie   | 18 |
| Tresses de masse                     | 18 |
| Câbles de masse                      | 19 |
| Câbles de batteries                  | 19 |
| Sécurité de soudage                  | 19 |
| Coupe-batterie                       | 20 |
| Coiffes de protection                | 20 |
| Jeux de pinces de batterie           | 21 |
| Câbles de démarrage                  | 21 |
| Testeurs de batterie                 | 22 |
| Chargeurs de batterie CTEK           | 23 |
| Accessoires CTEK                     | 29 |
| Chargeurs de batterie GYS            | 30 |
| Chargeurs de batterie TELWIN         | 35 |
| Démarrateurs autonomes et boosters   | 36 |

## DÉCLARATION ETN (EUROPEAN TYPE NUMBER)

Universel dans toute l' Europe : DIN devient ETN

Le numéro ETN est constitué de 9 chiffres, divisé en 3 groupes de 3 chiffres.

| Exemple    |             |     |     |
|------------|-------------|-----|-----|
| Numéro ETN | 555 107 054 |     |     |
| Divisé en  | 555         | 107 | 054 |
| Groupes    | A           | B   | C   |

### Groupe A (chiffres 1 – 3)

Tension et capacité.

Position 1 : 0 – 4 = batteries de 6 V, position 2 + 3 capacité (Ah)

Position 1 : 5 – 7 = batteries de 12 V, position 2 + 3 capacité (Ah)

### Groupe B (chiffres 4 – 6)

Ces trois chiffres informent sur les mesures et l'exécution de la batterie.

### Groupe C (chiffres 7 – 9)

Démarrage à froid (A) multiplié par 10 (dans l'exemple 054 x 10 = 540A).



## EN ET DIN, NORMES POUR BATTERIES DE DÉMARRAGE

Récapitulatif des normes importantes relatives aux batteries de démarrage

| Encadrement de la norme   |   |  |
|---------------------------|---|--|
| Caractéristiques          | EN 60095-1  | DIN 43 539   |
| Capacité (Ah)             | Température : 25°C +/- 2°C<br>Courant : I <sup>1</sup> = 1/20 C <sup>2</sup><br>Temps : 24 h<br>Tension : 10,5 V +/- 0,05 V | Température : 27°C<br>Courant : I <sup>1</sup> = 1/20 C <sup>2</sup><br>Temps : 24 h<br>Tension : > 10,5 V |
| Démarrage à froid         | Température : -18°C +/- 1°C<br>Temps de charge : 10 Sec.<br>Tension minimale : 7,5 V  | Température : -18°C +/- 1°C<br>Temps de charge : 30 Sec.<br>Tension minimale : 9 V                         |
| Résistance aux vibrations | V1 : 2 heures / 3g<br>V2 : 2 heures / 6g<br>V3 : 20 heures / 6g   | VL : 2 heures / 3g<br>VUL : 2 heures / 6g<br>PL : 20 heures / 6g   |
| Consommation d'eau        | ≤ 6g / Ah   | ≤ 4g / Ah  |



<sup>1</sup> I = intensité, <sup>2</sup> C = capacité

(Pour information, 100 EN = 60 DIN)

## NOTRE SAVOIR-FAIRE PROFESSIONNEL CONCERNANT LES BATTERIES

### Ampère-heure (Ah)

C'est la quantité d'électricité traversant une section d'un conducteur parcouru par un courant d'intensité de 1 ampère pendant 1 heure. Une batterie de capacité 50 Ah peut délivrer 50 ampères pendant une heure ou 25 ampères pendant deux heures, etc.

### Démarrage à froid

Cette caractéristique est définie comme étant l'intensité maximale en ampères que peut fournir une batterie durant 30 secondes, sans que sa tension descende sous 7,2 V. Ce test est effectué à une température de -18°C.

Les données sont soumises aux EN (European Norm).

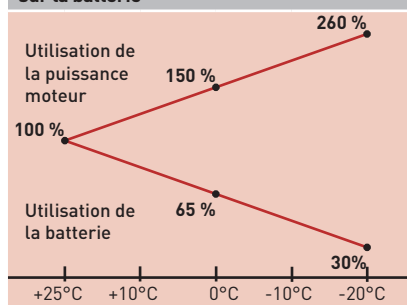
### État de charge d'une batterie

| Tension aux bornes | État de charge approximatif |
|--------------------|-----------------------------|
| 12,65 V            | 100%                        |
| 12,45 V            | 75%                         |
| 12,24 V            | 50%                         |
| 12,06 V            | 25%                         |
| 11,89 V            | 0%                          |

En dessous de 12,45 V, il faut charger la batterie

### Graphique

#### Influence de la température sur la batterie



### Capacité

Quantité d'électricité disponible d'une batterie, elle est mesurée en ampère-heure et dépend de la température et du courant de décharge de la batterie.

### Montage en parallèle

Relier plusieurs batteries par les mêmes bornes donne une capacité augmentée pour une tension constante.

### Montage en série

Connexion du pôle positif avec le pôle négatif de la batterie suivante. La tension totale est augmentée.

### L'auto-décharge

C'est une réaction chimique constante de la batterie non connectée à une source de consommation, dépendant de la variation de température.

## NOTRE SAVOIR-FAIRE PROFESSIONNEL CONCERNANT LES BATTERIES

### Dégazage centralisé

Technologie du couvercle à labyrinthe qui permet un dégazage et une sécurité garantie afin d'éviter les risques d'explosions.

### Technologie au gel

L'électrolyte de la batterie est maintenu dans du gel, ce qui la rend 100 % anti-fuite.

La résistance aux vibrations et aux chocs de part l'étanchéité est très importante. Ces batteries offrent la possibilité d'accepter des décharges profondes pouvant aller jusqu'à 80%.

### Technologie AGM

L'acronyme AGM signifie "Absorbed Glass Mat".

L'électrolyte est absorbé et donc immobilisé dans des buvards en fibre de verre, placés entre les électrodes.

Le premier avantage des batteries AGM est lié à leur étanchéité : pas d'entretien, pas d'ajout d'eau distillée.

Autres avantages : les batteries AGM ont un taux d'autodécharge très faible ainsi qu'une résistance supérieure aux chocs.

| La masse d'acide                           |                               |                       |
|--|-------------------------------|-----------------------|
| Masse d'acide à 27°C en kg/dm <sup>3</sup> | État de charge de la batterie | Actions               |
| 1,25 - 1,28                                | chargée                       | charge ok             |
| 1,20 - 1,24                                | demi-chargée                  | charge recommandée    |
| 1,19 et moins                              | mal chargée                   | charger immédiatement |

## CAUSES PROBABLES DE PANNE D'UNE BATTERIE

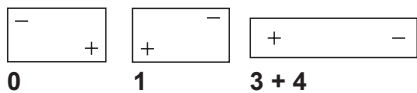
Vous trouverez ci-dessous les problèmes les plus courants rencontrés avec les batteries de démarrage

| Description du problème rencontré  | Origines possibles et mesures à prendre  |
|--|--|
| L'acide déborde de l'orifice de remplissage                                  | <b>Cause possible :</b> la batterie est trop remplie<br><b>Solution :</b> diminuer le niveau jusqu'aux marques   |
| Le niveau de liquide est trop bas  | <b>Cause possible :</b> fuite au niveau du bac de la batterie, forte formation de gaz due à une charge trop élevée<br><b>Solution :</b> nouvelle batterie, vérifier et/ou réparer l'alternateur  |
| Densité de l'acide trop basse (<1,240 kg/dm <sup>3</sup> )                   | <b>Cause possible :</b> charge pas assez élevée, consommateurs d'électricité pas déconnectés, court-circuit<br><b>Solution :</b> bien charger la batterie, vérifier ou réparer le chargeur (alternateur, régulateur...)  |
| Densité de l'acide trop haute (>1,290 kg/dm <sup>3</sup> )                   | <b>Cause possible :</b> lors de l'entretien de la batterie, la mise à niveau s'est faite avec de l'acide au lieu d'eau déminéralisée<br><b>Solution :</b> laisser baisser petit à petit le niveau d'acide et remplir, petit à petit, avec de l'eau déminéralisée. Si nécessaire, recommencer cette opération   |
| Démarrage difficile, pas assez de puissance                                  | <b>Cause possible :</b> batterie vide, batterie usée, borne positive rouillée, la batterie n'a pas assez de capacité de démarrage pour l'application, la batterie est sulfatée<br><b>Solution :</b> charger ou remplacer la batterie (attention ! Les batteries défectueuses ne peuvent pas être chargées)     |
| Pôle de batterie fondu   | <b>Cause possible :</b> la batterie est mal branchée, mauvais câblage<br><b>Solution :</b> bien serrer les cosses de batterie et/ou les remplacer  |
| 1 ou 2 bornes endommagée(s)  | <b>Cause possible :</b> une cosse défectueuse, connexion impossible<br><b>Solution :</b> remplacer la batterie   |
| La batterie se décharge très vite  | <b>Cause possible :</b> état de charge de la batterie trop bas, court-circuit dans un faisceau, les plaques sont sulfatées (les plaques ont durci et blanchi)<br><b>Solution :</b> vérifier l'état de charge, remplacer la batterie  |
| Une durée de vie courte  | <b>Cause possible :</b> type de batterie non correct, se décharge fréquemment à un niveau très bas, stockée trop longtemps dans un état de charge très bas<br><b>Solution :</b> monter une batterie adaptée à vos applications avec un ampérage plus élevé, charger la batterie régulièrement avec un chargeur |
| La batterie surchauffe pendant son fonctionnement et consomme beaucoup d'eau | <b>Cause possible :</b> batterie surchargée, capacité de charge trop haute<br><b>Solution :</b> vérifier l'alternateur (régulateur)  |
| Explosion de la batterie   | <b>Cause possible :</b> feu ouvert ou étincelles juste après la charge, charge statique, formation des étincelles, court-circuit dans le véhicule pendant usage ou cosses mal connectées<br><b>Solution :</b> remplacer la batterie  |
| La batterie ne fonctionne pas du tout  | <b>Cause possible :</b> éléments défectueux à l'intérieur de la batterie, batterie déchargée au plus bas niveau<br><b>Solution :</b> remplacer la batterie   |

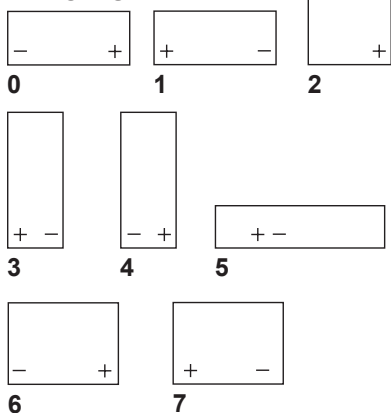
## APPLICATIONS :

### Schéma des connexions :

6 VOLTS



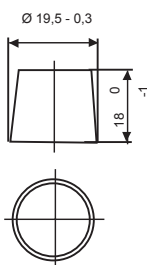
12 VOLTS



### Aperçu des types de pôles :

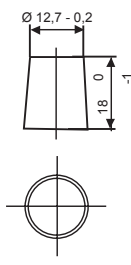
Unité (mm)

1

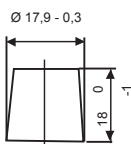
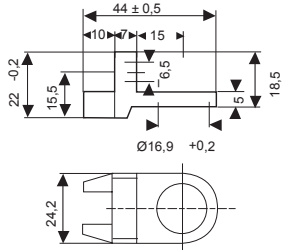


Borne +

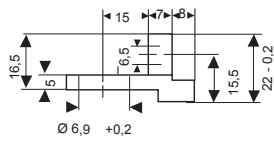
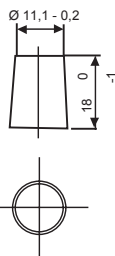
3



19



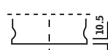
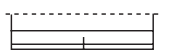
Borne -



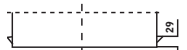
### Fixation du fond de la batterie :

Unité (mm)

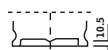
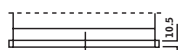
B01



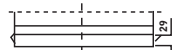
B06



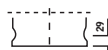
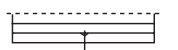
B03/13



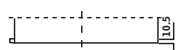
B09



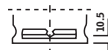
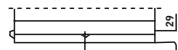
B04



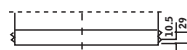
B11



B05



B12



(B00 = pas de fixation du fond)



## BATTERIES 6 V DE 66 À 180 AH



### Remplie et chargée

- Fiabilité à travers une qualité reconnue
- Haute puissance de démarrage
- Qualité "première monte" avec spécifications OEM
- Auto-décharge lente
- Longue durée de vie
- Sans entretien selon DIN
- Garantie 2 ans



| Voltage (V) | Capacité (Ah) | Démarrage à froid (A) | Type de pôle | Type de connexion | Longueur (mm) | Largeur (mm) | Hauteur (mm) | Fixation | Référence      |
|-------------|---------------|-----------------------|--------------|-------------------|---------------|--------------|--------------|----------|----------------|
| 6           | 66            | 360                   | 1            | 0                 | 178           | 175          | 188          | B04      | 066 019 036 KR |
| 6           | 77            | 480                   | 1            | 0                 | 216           | 170          | 191          | B06      | 077 015 048 KR |
| 6           | 84            | 390                   | 1            | 0                 | 230           | 177          | 220          | B00      | 084 011 039 KR |
| 6           | 150           | 720                   | 1            | 0                 | 318           | 177          | 240          | B00      | 150 012 072 KR |
| 6           | 180           | 850                   | 1            | 0                 | 393           | 182          | 250          | B00      | 180 011 085 KR |

## BATTERIES 12 V DE 32 À 95 AH (PARTIE 1)



### Remplie et chargée

- Fiabilité à travers une qualité reconnue
- Haute puissance de démarrage
- Batterie nouvelle génération calcium hybride
- Qualité "première monte" avec spécifications OEM
- Large assortiment
- Résiste aux vibrations
- Auto-décharge lente
- Longue durée de vie
- Sans entretien selon DIN
- Garantie 2 ans (sauf NS60KR = 1 an)



| Voltage (V) | Capacité (Ah) | Démarrage à froid (A) | Type de pôle | Type de connexion | Longueur (mm) | Largeur (mm) | Hauteur (mm) | Fixation | Ancien n° DIN                 | Référence      |
|-------------|---------------|-----------------------|--------------|-------------------|---------------|--------------|--------------|----------|-------------------------------|----------------|
| 12          | 32            | 240                   | 19           | 0                 | 233           | 132          | 168          | B00      | 53211                         | 532 011 024 KR |
| 12          | 35            | 290                   | 3            | 1                 | 197           | 129          | 202          | B00      | NS40Z                         | 535 022 029 KR |
| 12          | 35            | 300                   | 3            | 0                 | 187           | 127          | 227          | B00      | 53520                         | 535 118 030 KR |
| 12          | 35            | 300                   | 3            | 1                 | 187           | 127          | 227          | B00      |                               | 535 119 030 KR |
| 12          | 35            | 330                   | 1            | 0                 | 207           | 175          | 175          | B13      | 53621 / 53646 / 53653         | 535 400 033 KR |
| 12          | 38            | 240                   | 1            | 1                 | 238           | 136          | 202          | B06      | 53890                         | 538 090 024 KR |
| 12          | 40            | 280                   | 1            | 0                 | 175           | 175          | 190          | B13      | 54018                         | 540 018 028 KR |
| 12          | 41            | 360                   | 1            | 0                 | 207           | 175          | 175          | B13      | 54317 / 54319 / 54827 / 55057 | 541 400 036 KR |
| 12          | 43            | 420                   | 1            | 0                 | 210           | 175          | 175          | B13      | 54316                         | 543 020 042 KR |
| 12          | 44            | 440                   | 1            | 0                 | 207           | 175          | 175          | B13      |                               | 544 402 044 KR |
| 12          | 45            | 300                   | 1            | 0                 | 219           | 135          | 225          | B01      | 54577                         | 545 106 030 KR |
| 12          | 45            | 300                   | 1            | 1                 | 219           | 135          | 225          | B01      | 54579                         | 545 107 030 KR |
| 12          | 45            | 330                   | 3            | 0                 | 238           | 129          | 227          | B00      | 54523 / 54584 / 54578         | 545 155 033 KR |
| 12          | 45            | 330                   | 3            | 1                 | 238           | 129          | 227          | B00      | 54525 / 54551 / 54580         | 545 157 033 KR |
| 12          | 45            | 350                   | 3            | 1                 | 238           | 134          | 215          | B00      | 54551                         | NS 60 KR       |
| 12          | 45            | 400                   | 1            | 0                 | 207           | 175          | 190          | B13      | 54621 / 54459                 | 545 412 040 KR |
| 12          | 45            | 400                   | 1            | 1                 | 207           | 175          | 190          | B13      | 54464 / 54449                 | 545 413 040 KR |
| 12          | 50            | 440                   | 1            | 0                 | 242           | 175          | 175          | B13      | 54519 / 54566                 | 550 403 044 KR |
| 12          | 55            | 420                   | Frontal      | 1                 | 220           | 175          | 185          | B00      | 55526                         | 555 026 042 KR |
| 12          | 56            | 480                   | 1            | 0                 | 242           | 175          | 190          | B13      | 55530 / 55559                 | 556 400 048 KR |
| 12          | 56            | 480                   | 1            | 1                 | 242           | 175          | 190          | B13      | 55548 / 55565                 | 556 401 048 KR |
| 12          | 60            | 540                   | 1            | 0                 | 242           | 175          | 190          | B13      | 56216 / 56219                 | 560 408 054 KR |
| 12          | 60            | 540                   | 1            | 0                 | 242           | 175          | 175          | B13      | 56091 / 56323                 | 560 409 054 KR |
| 12          | 60            | 520                   | 1            | 0                 | 232           | 173          | 225          | B00      | 56068                         | 560 412 051 KR |
| 12          | 60            | 520                   | 1            | 1                 | 232           | 173          | 225          | B00      | 56069                         | 560 413 051 KR |
| 12          | 68            | 570                   | 1            | 0                 | 278           | 175          | 175          | B13      | 56318 / 56312 / 56320 / 56420 | 568 403 057 KR |
| 12          | 68            | 550                   | 1            | 0                 | 261           | 175          | 220          | B01      | 56048 / 57029                 | 568 404 055 KR |
| 12          | 68            | 550                   | 1            | 1                 | 261           | 175          | 220          | B01      | 56049 / 57024                 | 568 405 055 KR |
| 12          | 70            | 640                   | 1            | 0                 | 278           | 175          | 190          | B13      | 56641 / 56638                 | 570 409 064 KR |
| 12          | 70            | 640                   | 1            | 1                 | 278           | 175          | 190          | B13      | 57413                         | 570 410 064 KR |
| 12          | 72            | 360                   | 1            | 5                 | 490           | 110          | 220          | B00      | 57211 / 57016                 | 572 011 036 KR |
| 12          | 72            | 680                   | 1            | 0                 | 278           | 175          | 175          | B13      | 57114 / 56821 / 57113         | 572 409 068 KR |
| 12          | 74            | 680                   | 1            | 0                 | 278           | 175          | 190          | B13      | 57217 / 57220 / 57412         | 574 104 068 KR |

## BATTERIES 12 V DE 32 À 95 AH (PARTIE 2)



| Voltage (V) | Capacité (Ah) | Démarrage à froid (A) | Type de pôle | Type de connexion | Longueur (mm) | Largeur (mm) | Hauteur (mm) | Fixation | Ancien n° DIN         | Référence             |
|-------------|---------------|-----------------------|--------------|-------------------|---------------|--------------|--------------|----------|-----------------------|-----------------------|
| 12          | 83            | 720                   | 1            | 0                 | 353           | 175          | 175          | B13      | 58424 / 58515         | <b>583 400 072 KR</b> |
| 12          | 88            | 700                   | 1            | 1                 | 353           | 175          | 190          | B13      | 58821                 | <b>588 021 070 KR</b> |
| 12          | 90            | 480                   | 1            | 0                 | 345           | 173          | 233          | B00      | UK643                 | <b>590 040 048 KR</b> |
| 12          | 90            | 480                   | 1            | 1                 | 345           | 173          | 233          | B00      | UK644                 | <b>590 041 048 KR</b> |
| 12          | 90            | 720                   | 1            | 0                 | 353           | 175          | 190          | B13      | 58827 / 58833         | <b>590 122 072 KR</b> |
| 12          | 91            | 740                   | 1            | 0                 | 306           | 173          | 225          | B01      | 60032 / 59518         | <b>591 400 074 KR</b> |
| 12          | 91            | 740                   | 1            | 1                 | 306           | 173          | 225          | B01      | 59519 / 60046 / 60037 | <b>591 401 074 KR</b> |
| 12          | 95            | 800                   | 1            | 0                 | 353           | 175          | 190          | B13      | 60044 / 59219 / 58833 | <b>595 402 080 KR</b> |

## BATTERIES 12 V DE 100 À 225 AH



### Remplie et chargée

- Fiabilité à travers une qualité reconnue
- Haute puissance de démarrage
- Batterie nouvelle génération calcium hybride
- Qualité "première monte" avec spécifications OEM
- Résiste aux vibrations
- Auto-décharge lente
- Longue durée de vie
- Sans entretien selon DIN
- Garantie 2 ans



| Voltage (V) | Capacité (Ah) | Démarrage à froid (A) | Type de pôle | Type de connexion | Longueur (mm) | Largeur (mm) | Hauteur (mm) | Fixation | Ancien n° DIN         | Référence             |
|-------------|---------------|-----------------------|--------------|-------------------|---------------|--------------|--------------|----------|-----------------------|-----------------------|
| 12          | 100           | 720                   | 1            | 2                 | 286           | 269          | 230          | B00      | 60030                 | <b>600 030 072 KR</b> |
| 12          | 100           | 600                   | 1            | 1                 | 413           | 175          | 220          | B00      | 60035                 | <b>600 035 060 KR</b> |
| 12          | 100           | 600                   | 1            | 0                 | 413           | 175          | 220          | B00      | 60026 / 60047         | <b>600 047 060 KR</b> |
| 12          | 102           | 680                   | 1            | Centrale          | 330           | 172          | 240          | B01      | 60200                 | <b>602 102 068 KR</b> |
| 12          | 105           | 750                   | 1            | 1                 | 330           | 173          | 233          | B01      | 60527                 | <b>605 027 075 KR</b> |
| 12          | 105           | 750                   | 1            | 0                 | 330           | 173          | 233          | B01      | 60528                 | <b>605 028 075 KR</b> |
| 12          | 110           | 760                   | 1            | 3                 | 514           | 175          | 210          | B03      | 61023 / 61040 / 61013 | <b>610 013 076 KR</b> |
| 12          | 110           | 680                   | 1            | 0                 | 347           | 173          | 234          | B00      | 60528 / 59047 / 61047 | <b>610 047 068 KR</b> |
| 12          | 110           | 680                   | 1            | 1                 | 347           | 173          | 234          | B00      | 60527 / 59041 / 61048 | <b>610 048 068 KR</b> |
| 12          | 110           | 850                   | 1            | 0                 | 413           | 175          | 220          | B03      | 61050 / 61039         | <b>610 050 085 KR</b> |
| 12          | 112           | 540                   | 1            | 1                 | 358           | 263          | 215          | B00      | 61202 / 61290         | <b>612 090 054 KR</b> |
| 12          | 120           | 680                   | 1            | 4                 | 513           | 189          | 223          | B00      | 62038                 | <b>620 038 068 KR</b> |
| 12          | 120           | 680                   | 1            | 3                 | 513           | 189          | 223          | B00      | 62035 / 62045         | <b>620 045 068 KR</b> |
| 12          | 120           | 760                   | 1            | 4                 | 510           | 175          | 235          | B03      | -                     | <b>620 109 076 KR</b> |
| 12          | 125           | 720                   | 1            | 0                 | 349           | 175          | 290          | B00      | 62511 / 62512         | <b>625 012 072 KR</b> |
| 12          | 125           | 720                   | 1            | 1                 | 349           | 175          | 290          | B00      | 62513 / 62514         | <b>625 014 072 KR</b> |
| 12          | 130           | 680                   | 1            | 3                 | 514           | 218          | 208          | B00      | 63013                 | <b>630 014 068 KR</b> |
| 12          | 135           | 850                   | 1            | 4                 | 513           | 175          | 223          | B01      | 63505                 | <b>635 005 100 KR</b> |
| 12          | 135           | 680                   | 1            | 6                 | 360           | 253          | 240          | B11      | 63526 / 63527 / 63542 | <b>635 042 068 KR</b> |
| 12          | 135           | 1000                  | 1            | 3                 | 514           | 175          | 210          | B03      | 63552 / 63539         | <b>635 052 100 KR</b> |
| 12          | 140           | 760                   | 1            | 3                 | 513           | 189          | 223          | B00      | 64020 / 63530 / 64035 | <b>640 035 076 KR</b> |
| 12          | 140           | 760                   | 1            | 3                 | 513           | 189          | 223          | B03      | 62035 / 63531 / 64036 | <b>640 036 076 KR</b> |
| 12          | 143           | 950                   | 1            | 3                 | 514           | 218          | 210          | B03      | 64324 / 64333         | <b>643 033 095 KR</b> |
| 12          | 154           | 1150                  | 1            | 3                 | 513           | 189          | 223          | B00      | 65411                 | <b>654 011 115 KR</b> |
| 12          | 155           | 900                   | 1            | 3                 | 513           | 223          | 223          | B00      | 64317 / 65513         | <b>655 013 090 KR</b> |
| *12         | 170           | 1000                  | 1            | 3                 | 513           | 223          | 223          | B00      | 67018 / 66514 / 67044 | <b>670 043 100 KR</b> |
| 12          | 180           | 1400                  | 1            | 3                 | 513           | 223          | 223          | B03      | -                     | <b>680 011 140 KR</b> |
| 12          | 180           | 1000                  | 1            | 3                 | 513           | 223          | 223          | B00      | 68022 / 68032 / 68035 | <b>680 032 100 KR</b> |
| 12          | 190           | 1200                  | 1            | 3                 | 513           | 223          | 223          | B03      | -                     | <b>690 033 120 KR</b> |
| 12          | 200           | 1050                  | 1            | 3                 | 518           | 276          | 242          | B00      | 67021 / 70027 / 70038 | <b>700 038 105 KR</b> |
| 12          | 225           | 1150                  | 1            | 3                 | 518           | 291          | 242          | B00      | 725012                | <b>725 012 115 KR</b> |

\* Remarque : autres batteries 12V 170Ah voir Page 8 Varta "PROMOTIVE"



## BATTERIES SEMI-TRACTION 6 V / 12 V



### Remplie et chargée

Ces batteries sont d'une très haute qualité garantie. Attention ! Pour éviter la décharge trop rapide faire la somme de tous les consommateurs et les multiplier avec le facteur de 1,7. Par exemple : si la somme est de 55 Ah, il faut choisir une batterie de : (55 Ah x 1,7) 95 Ah.

- Remplie et chargée donc directement utilisable
- Auto-décharge lente grâce à la technologie calcium et une nouvelle technologie de grille plomb
- Technologie hybride : longue durée de vie par l'apport de séparateurs en fibres de verre
- Nouveau couvercle qui permet une meilleure résistance aux vibrations et aucune fuite
- Garantie 1 an



| Voltage (V) | Capacité (Ah) | Démarrage à froid (A) | Type de pôle | Type de connexion | Longueur (mm) | Largeur (mm) | Hauteur (mm) | Fixation | Référence        |
|-------------|---------------|-----------------------|--------------|-------------------|---------------|--------------|--------------|----------|------------------|
| 6           | 240/180       | 860                   | 1            | 0                 | 244           | 190          | 275          | B00      | 918 001 000 KR   |
| 12          | 50/40         | 420                   | 1            | 0                 | 190           | 190          | 275          | B00      | 954 006 000 KR   |
| 12          | 60/50         | 560                   | 1            | 0                 | 246           | 175          | 190          | B13      | 930 060 056 B912 |
| 12          | 60/50         | 600                   | 1            | 1                 | 260           | 175          | 225          | B01      | 812 071 000 B912 |
| 12          | 80/60         | 650                   | 0            | 0                 | 278           | 175          | 190          | B13      | 930 075 065 B912 |
| 12          | 90/75         | 800                   | 1            | 0                 | 353           | 175          | 190          | B13      | 930 090 080 B912 |
| 12          | 105/85        | 570                   | 1            | 9                 | 330           | 175          | 240          | B00      | 811 053 057 B912 |
| 12          | 125/100       | 660                   | 1            | 0                 | 349           | 175          | 290          | B00      | 960 002 000 KR   |
| 12          | 130/105       | 800                   | 1            | 3                 | 513           | 189          | 223          | B00      | 930 140 080 B912 |
| 12          | 180/135       | 1000                  | 1            | 3                 | 513           | 223          | 223          | B00      | 930 180 100 B912 |
| 12          | 230/180       | 1150                  | 1            | 3                 | 518           | 276          | 242          | B00      | 930 230 115 B912 |

## BATTERIES "DYNAMIC" 12 V DE 40 À 110 AH

### Remplie et chargée

La batterie Valtra reconnue pour sa qualité est sans entretien.

- Longue durée de vie par une technologie brevetée des plaques positives "Power Frame"
- Très haute performance pour des applications exigeant de grandes capacités grâce à la technologie calcium-argent
- Capacités de démarrage à froid qui permettent de fonctionner dans des conditions climatiques extrêmes
- Garantie 2 ans
- Applications :
  - 3162 = Sylver Dynamic : jusqu'à 122 % de puissance de démarrage à froid supplémentaire comparé à des batteries conventionnelles
  - 3132 = Blue Dynamic : jusqu'à 110 % de puissance de démarrage à froid supplémentaire comparé à des batteries conventionnelles
  - 3122 = Black Dynamic : même puissance de démarrage à froid que les batteries conventionnelles



| Voltage (V) | Capacité (Ah) | Démarrage à froid (A) | Type de pôle | Type de connexion | Longueur (mm) | Largeur (mm) | Hauteur (mm) | Fixation | Référence        |
|-------------|---------------|-----------------------|--------------|-------------------|---------------|--------------|--------------|----------|------------------|
| 12          | 40            | 330                   | 3            | 0                 | 127           | 187          | 227          | B00      | 540 126 033 3132 |
| 12          | 40            | 330                   | 3            | 1                 | 127           | 187          | 227          | B00      | 540 127 033 3132 |
| 12          | 44            | 420                   | 1            | 0                 | 175           | 175          | 190          | B13      | 544 401 042 3132 |
| 12          | 44            | 440                   | 1            | 0                 | 207           | 175          | 175          | B03      | 544 402 044 3132 |
| 12          | 45            | 300                   | 1            | 0                 | 219           | 135          | 225          | B01      | 545 077 030 3122 |
| 12          | 45            | 300                   | 1            | 1                 | 219           | 135          | 225          | B01      | 545 079 030 3122 |
| 12          | 45            | 330                   | 1            | 1                 | 238           | 129          | 227          | B00      | 545 158 033 3132 |
| 12          | 45            | 400                   | 1            | 1                 | 207           | 175          | 190          | B03      | 545 413 040 3122 |
| 12          | 52            | 470                   | 1            | 0                 | 207           | 175          | 190          | B03      | 552 400 047 3132 |
| 12          | 52            | 520                   | 1            | 0                 | 207           | 175          | 175          | B03      | 552 401 052 3162 |
| 12          | 54            | 530                   | 1            | 0                 | 207           | 175          | 190          | B13      | 554 400 053 3162 |
| 12          | 60            | 540                   | 1            | 1                 | 242           | 175          | 190          | B03      | 560 127 054 3132 |
| 12          | 60            | 540                   | 1            | 0                 | 242           | 175          | 190          | B03      | 560 408 054 3132 |
| 12          | 60            | 540                   | 1            | 0                 | 242           | 175          | 175          | B03      | 560 409 054 3132 |
| 12          | 61            | 600                   | 1            | 0                 | 242           | 175          | 175          | B03      | 561 400 060 3162 |
| 12          | 63            | 610                   | 1            | 0                 | 242           | 175          | 190          | B03      | 563 400 061 3162 |
| 12          | 63            | 610                   | 1            | 1                 | 242           | 175          | 190          | B03      | 563 401 061 3162 |
| 12          | 70            | 630                   | 1            | 1                 | 261           | 175          | 220          | B01      | 570 412 063 3132 |
| 12          | 72            | 680                   | 1            | 0                 | 278           | 175          | 175          | B13      | 572 409 068 3132 |
| 12          | 74            | 680                   | 1            | 0                 | 278           | 175          | 190          | B03      | 574 012 068 3132 |
| 12          | 74            | 680                   | 1            | 1                 | 278           | 175          | 190          | B03      | 574 013 068 3132 |
| 12          | 74            | 750                   | 1            | 0                 | 278           | 175          | 175          | B03      | 574 402 075 3162 |
| 12          | 77            | 780                   | 1            | 0                 | 278           | 175          | 190          | B13      | 577 400 078 3162 |
| 12          | 80            | 740                   | 1            | 0                 | 315           | 175          | 175          | B03      | 580 406 074 3132 |
| 12          | 85            | 800                   | 1            | 0                 | 315           | 175          | 175          | B03      | 585 200 080 3162 |
| 12          | 88            | 740                   | 1            | 0                 | 353           | 175          | 175          | B03      | 588 403 074 3122 |
| 12          | 90            | 720                   | 1            | 0                 | 353           | 175          | 190          | B03      | 590 122 072 3122 |
| 12          | 95            | 800                   | 1            | 0                 | 353           | 175          | 190          | B03      | 595 402 080 3132 |
| 12          | 95            | 830                   | 1            | 0                 | 306           | 173          | 225          | B01      | 595 404 083 3132 |
| 12          | 95            | 830                   | 1            | 1                 | 306           | 173          | 225          | B01      | 595 405 083 3132 |
| 12          | 100           | 830                   | 1            | 0                 | 353           | 175          | 190          | B03      | 600 402 083 3162 |
| 12          | 110           | 920                   | 1            | 0                 | 393           | 175          | 190          | B03      | 610 402 092 3162 |

## BATTERIES "PROMOTIVE" 12 V DE 125 À 225 AH



### Remplie et chargée

La batterie Varta reconnue pour sa qualité est sans entretien.

- Batterie de technologie calcium-argent, longue durée de vie, capacité de démarrage à froid qui permet de fonctionner dans des conditions climatiques extrêmes
- Circuit fermé, absolument sans entretien, consommation d'eau minimale, auto-décharge lente
- Nouveau design du couvercle labyrinthe qui assure une sécurité maximale (aucun échappement de gaz, etc.)
- Poignées robustes et ergonomiques
- 10 x plus résistante aux vibrations qu'avec des batteries comparables
- Garantie 2 ans
- Applications :
  - A722 = Promotive Silver : jusqu'à 112 % de puissance de démarrage à froid supplémentaire comparé à des batteries conventionnelles
  - A732 = Promotive Blue : jusqu'à 110 % de puissance de démarrage à froid supplémentaire comparé à des batteries conventionnelles
  - A742 = Promotive Black : même puissance de démarrage à froid que les batteries conventionnelles



| Voltage (V) | Capacité (Ah) | Démarrage à froid (A) | Type de pôle | Type de connexion | Longueur (mm) | Largeur (mm) | Hauteur (mm) | Fixation | Référence        |
|-------------|---------------|-----------------------|--------------|-------------------|---------------|--------------|--------------|----------|------------------|
| 12          | 125           | 720                   | 1            | 2                 | 286           | 269          | 230          | B00      | 625 023 000 A742 |
| 12          | 140           | 800                   | 1            | 3                 | 513           | 189          | 223          | B03      | 640 400 080 A732 |
| 12          | 154           | 1150                  | 1            | 3                 | 513           | 189          | 223          | B03      | 654 011 115 A742 |
| 12          | 170           | 1000                  | 1            | 3                 | 513           | 223          | 223          | B00      | 670 103 100 A732 |
| 12          | 170           | 1000                  | 1            | 3                 | 513           | 223          | 223          | B03      | 670 104 100 A732 |
| 12          | 180           | 1400                  | 1            | 3                 | 513           | 223          | 223          | B03      | 680 011 140 A742 |
| 12          | 180           | 1100                  | 1            | 4                 | 513           | 223          | 223          | B03      | 680 033 110 A742 |
| 12          | 180           | 1000                  | 1            | 3                 | 513           | 223          | 223          | B00      | 680 108 100 A722 |
| 12          | 190           | 1200                  | 1            | 3                 | 513           | 223          | 223          | B03      | 690 033 120 A742 |
| 12          | 225           | 1150                  | 1            | 3                 | 518           | 276          | 242          | B00      | 725 103 115 A722 |

## BATTERIES MARINES BLUE TOP 12 V



- Technologie SPIRALCELL® brevetée
- Résistant aux vibrations et aux cycles
- Autodécharge minimale
- Boîtier solide en polypropylène fermé
- Durée de vie jusqu'à deux fois plus longue que les batteries classiques et charge courte
- Pour le camping, le bateau et les loisirs
- Performances de démarrage optimales même à des températures comprises entre -40 °C et +40 °C
- Montage possible dans presque toutes les positions
- Sans maintenance
- Soupapes de sécurité auto-étanches avec protection contre les flammes
- Garantie 2 ans



| Voltage (V) | Capacité (Ah) | Démarrage à froid (A) | Type de pôle | Type de connexion | Longueur (mm) | Largeur (mm) | Hauteur (mm) | Fixation | Poids (kg) | Modèle       | Référence |
|-------------|---------------|-----------------------|--------------|-------------------|---------------|--------------|--------------|----------|------------|--------------|-----------|
| 12          | 50            | 815                   | 1 + 2 bornes | 7                 | 254           | 175          | 200          | B00      | 17,4       | BT SLI - 4.2 | 806252    |
| 12          | 55            | 765                   | 1 + 2 bornes | 7                 | 254           | 175          | 200          | B00      | 19,7       | BT DC - 4.2  | 816253    |
| 12          | 75            | 975                   | 1 + 2 bornes | 1                 | 325           | 165          | 238          | B00      | 26,5       | BD TC - 5.5  | 852188    |

## BATTERIES DE DÉMARRAGE RED TOP 6 V / 12 V

**OPTIMA**  
BATTERIES

La technologie « Spirall cell » de l'Optima représente un développement révolutionnaire dans les créations des batteries plomb/acide. Les plaques 100% plomb pur sont fabriquées en forme de spirales, par lesquelles les cellules très compactes garantissent une résistance maximum aux vibrations. L'acide est absorbé par les séparateurs en fibre de verre qui servent d'isolateurs entre les plaques (technique AGM). Par conséquent, les batteries compactes Optima peuvent remplacer des batteries conventionnelles grâce à leur capacité de démarrage élevée.

- Grilles de plomb pur pour une durée de vie plus longue
- Bac très robuste
- Soupape de sécurité à fermeture automatique avec protection anti-flammes
- Démarrage optimal à des températures de -40 °C à +40°C
- Pas d'électrolyte liquide présent
- Plus forte résistance aux vibrations
- Montage de la batterie possible dans toutes les positions
- Sans entretien
- Prolongement de stockage grâce à une décharge très basse
- Garantie 2 ans



| Voltage (V) | Capacité (Ah) | Démarrage à froid (A) | Type de pôle                    | Type de connexion | Longueur (mm) | Largeur (mm) | Hauteur (mm) | Fixation | Poids (kg) | Modèle     | Référence     |
|-------------|---------------|-----------------------|---------------------------------|-------------------|---------------|--------------|--------------|----------|------------|------------|---------------|
| 6           | 50            | 800                   | 1                               | 3                 | 255           | 90           | 206          | F00      | 8,4        | RT S - 2.1 | <b>810355</b> |
| 12          | 44            | 730                   | 1                               | 6                 | 237           | 171          | 197          | F00      | 14,4       | RT R - 3.7 | <b>835255</b> |
| 12          | 44            | 730                   | 1                               | 7                 | 237           | 171          | 197          | F00      | 14,4       | RT S - 3.7 | <b>820255</b> |
| 12          | 44            | 730                   | 1 + 2 bornes à visser frontales | 7                 | 237           | 171          | 197          | F00      | 15         | RT U - 3.7 | <b>822255</b> |
| 12          | 50            | 815                   | 1                               | 6                 | 254           | 175          | 200          | F00      | 17,2       | RT R - 4.2 | <b>803251</b> |
| 12          | 50            | 815                   | 1                               | 7                 | 254           | 175          | 200          | F00      | 17,2       | RT S - 4.2 | <b>802250</b> |
| 12          | 50            | 815                   | 1                               | 7 [central]       | 254           | 175          | 200          | F00      | 17,2       | RT C - 4.2 | <b>801287</b> |
| 12          | 50            | 815                   | 2 bornes à visser frontales     | 7                 | 254           | 185          | 184          | F00      | 17,5       | RT F - 4.2 | <b>878209</b> |
| 12          | 50            | 815                   | 1 + 2 bornes à visser frontales | 7                 | 254           | 175          | 200          | F00      | 17,6       | RT U - 4.2 | <b>804250</b> |

## BATTERIES SEMI-TRACTION YELLOW TOP 12 V

**OPTIMA**  
BATTERIES

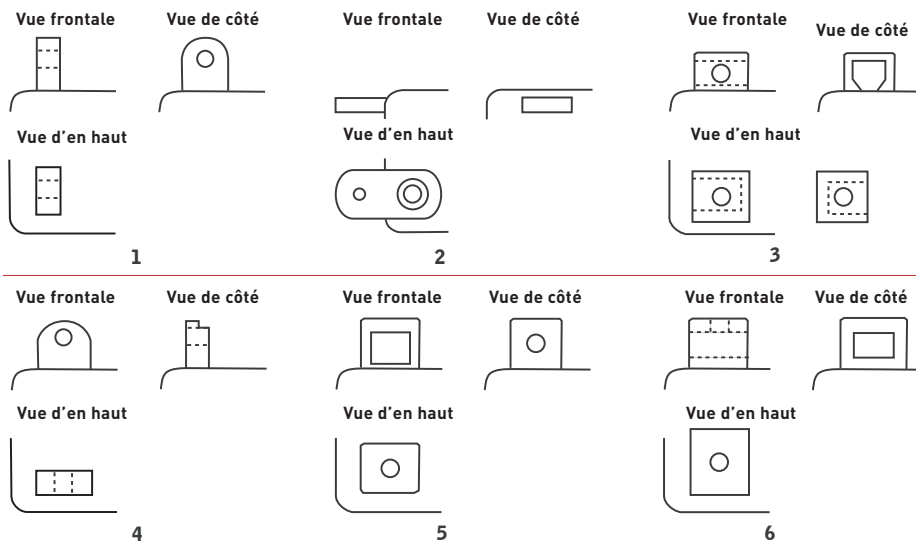
La Yellow top est de même fabrication que la Red top, mais l'épaisseur des plaques de plomb est plus importante (moins d'enroulements). Elle est capable de supporter un nombre plus élevé de cycles de décharge et de charge tout en conservant un pourcentage élevé de leur capacité.

- Grilles de plomb pur pour une durée de vie plus longue
- Bac très robuste
- Soupape de sécurité à fermeture automatique avec protection anti-flammes
- Pas d'électrolyte liquide présent
- Plus forte résistance aux vibrations
- Montage de la batterie possible dans toutes les positions
- Sans entretien
- Prolongement de stockage grâce à une décharge très basse
- Garantie 2 ans



| Voltage (V) | Capacité (Ah) | Démarrage à froid (A) | Type de pôle                    | Type de connexion | Longueur (mm) | Largeur (mm) | Hauteur (mm) | Fixation | Poids (kg) | Modèle       | Référence     |
|-------------|---------------|-----------------------|---------------------------------|-------------------|---------------|--------------|--------------|----------|------------|--------------|---------------|
| 6           | 55            | 765                   | 1                               | 3                 | 255           | 90           | 206          | B00      | 9,5        | YT S - 2.1   | <b>818356</b> |
| 12          | 38            | 460                   | 1                               | 6                 | 237           | 129          | 227          | B00      | 11,8       | YT R - 2.7   | <b>873176</b> |
| 12          | 38            | 460                   | 3                               | 7                 | 237           | 129          | 227          | B00      | 11,8       | YT R - 2.7 J | <b>871176</b> |
| 12          | 38            | 460                   | 1                               | 7                 | 237           | 129          | 227          | B00      | 11,8       | YT S - 2.7   | <b>872176</b> |
| 12          | 48            | 660                   | 1                               | 6                 | 237           | 172          | 197          | B00      | 16,6       | YT R - 3.7   | <b>840222</b> |
| 12          | 55            | 765                   | 1                               | 7                 | 254           | 175          | 200          | B00      | 19,5       | YT S - 4.2   | <b>812254</b> |
| 12          | 55            | 765                   | 1 + 2 bornes à visser frontales | 7                 | 254           | 175          | 200          | B00      | 19,9       | YT U - 4.2   | <b>814254</b> |
| 12          | 75            | 975                   | 1                               | 7                 | 325           | 165          | 238          | B00      | 26,5       | YT S - 5.5   | <b>851187</b> |

## TYPE DE PÔLES POUR BATTERIE DE DÉMARRAGE (MOTOCYCLETTE / TONDEUSE À GAZON)



## BATTERIES FERMÉES 6 V / 12 V

Applications : tondeuse à gazon, tracteur-tondeuse, caméra, électronique embarquée.

- Bac solide
- Sans entretien
- Garantie 1 an
- Batterie plomb/acide, sauf la SBA1812KR qui bénéficie d'une technologie AGM
- Fixation B00



| Voltage (V) | Capacité (Ah) | Type de pôle          | Type de connexion | Longueur (mm) | Largeur (mm) | Hauteur (mm) | Référence       |
|-------------|---------------|-----------------------|-------------------|---------------|--------------|--------------|-----------------|
| 6           | 4             | Fiche plate 6 mm      | 1 (inversé)       | 70            | 47           | 101          | SBA 46 KR       |
| 6           | 7             | Fiche plate 6 mm      | 3 (inversé)       | 151           | 34           | 98           | SBA 76 KR       |
| 6           | 10            | Fiche plate 6 mm      | 3 (inversé)       | 151           | 50           | 98           | SBA 106 KR      |
| 6           | 12            | Fiche plate 6 mm      | 3 (inversé)       | 151           | 50           | 98           | SBA 126 KR      |
| 12          | 1,2           | Fiche plate 6 mm      | 4                 | 97            | 48           | 55           | SBA 01212 KR    |
| 12          | 2             | Fiche plate 6 mm      | 1                 | 178           | 34           | 64           | SBA 212 KR      |
| 12          | 2,5           | Fiche combinée        | Filaire           | 120           | 88           | 70           | SBA 2512 110 KR |
| 12          | 2,5           | Fiche combinée        | Filaire           | 223           | 44           | 69           | SBA 2512 225 KR |
| 12          | 2,9           | Fiche plate 6 mm      | 0                 | 79            | 56           | 102          | SBA 2912 KR     |
| 12          | 3,2           | Fiche plate 6 mm      | 4                 | 134           | 67           | 64           | SBA 03212 KR    |
| 12          | 5             | Fiche plate 6 mm      | 1                 | 90            | 70           | 106          | SBA 512 KR      |
| 12          | 7             | Fiche plate 6 mm      | 3                 | 151           | 65           | 98           | SBA 712 KR      |
| 12          | 12            | Fiche plate 6 mm      | 3                 | 151           | 70           | 144          | SBA 1212 KR     |
| 12          | 12            | Fiche plate 6 mm      | 3                 | 151           | 98           | 98           | SBA 1212 W KR   |
| 12          | 18            | Fiche 6 mm            | 0                 | 181           | 76           | 167          | SBA 1812 KR     |
| 12          | 20            | Connexion à visser M5 | 0                 | 181           | 76           | 167          | SBA 2012 T KR   |
| 12          | 22            | Connexion à visser M5 | 0                 | 180           | 76           | 168          | SBA 2212 KR     |
| 12          | 24            | Fiche plate 6 mm      | 6                 | 166           | 175          | 125          | SBA 2412 KR     |
| 12          | 32            | 1                     | 0                 | 196           | 130          | 180          | SBA 3212R KR    |
| 12          | 32            | 1                     | 1                 | 196           | 130          | 180          | SBA 3212 KR     |

## BATTERIES 12 V

Applications : tondeuse à gazon, tracteur-tondeuse.

- Garantie 1 an
- Excellent rapport qualité/prix



| Voltage (V) | Capacité (Ah) | Démarrage à froid (A) | Type de pôle | Type de connexion | Longueur (mm) | Largeur (mm) | Hauteur (mm) | Côté d'évacuation des gaz | PCB | Référence   |
|-------------|---------------|-----------------------|--------------|-------------------|---------------|--------------|--------------|---------------------------|-----|-------------|
| 12          | 14            | 80                    | 6            | 0                 | 135           | 90           | 167          | Gauche                    | 5   | 12N143A GP  |
| 12          | 18            | 70                    | Fiche 6 mm   | 0                 | 181           | 76           | 167          | -                         | 4   | SBA 1812 GP |
| 12          | 22            | 80                    | Fiche 6 mm   | 0                 | 181           | 76           | 167          | -                         | 1   | SBA 2212 GP |
| 12          | 24            | 200                   | 1            | 0                 | 186           | 125          | 176          | -                         | 4   | 12N243A GP  |
| 12          | 24            | 200                   | 1            | 1                 | 186           | 125          | 176          | -                         | 4   | 12N244 GP   |
| 12          | 24            | 220                   | 4            | 1                 | 196           | 131          | 184          | -                         | 2   | U19M GP     |
| 12          | 24            | 220                   | 4            | 0                 | 196           | 131          | 184          | -                         | 2   | U19M GP     |

## BATTERIES POUR AUTOPORTÉE, MOTO ET TONDEUSE À GAZON 6 V / 12 V



Fiabilité à travers une qualité reconnue.

- Puissance de démarrage élevée
- Assortiment très large
- Qualité "Première monte" avec spécifications OEM
- Garantie 1 an

Applications :

- (1) Batterie chargée à sec, fournie avec de l'acide
- (2) Batterie au gel, prête à l'emploi



| Voltage (V) | Capacité (Ah) | Démarrage à froid (A) | Type de pôle | Type de connexion | Longueur (mm) | Largeur (mm) | Hauteur (mm) | Côté d'évacuation des gaz | Applica-tion | Ancien n° DIN | Référence         |
|-------------|---------------|-----------------------|--------------|-------------------|---------------|--------------|--------------|---------------------------|--------------|---------------|-------------------|
| 6           | 8             | 40                    | 4            | 1                 | 95            | 85           | 166          | -                         | 1            | -             | B49 6 KR          |
| 6           | 12            | 80                    | 4            | 3                 | 122           | 62           | 132          | -                         | 1            | 1214          | 6N11A 4 KR        |
| 12          | 2,5           | 10                    | Filaire      | 0                 | 81            | 71           | 106          | Frontal                   | 1            | 50311         | YB25L C KR        |
| 12          | 3             | 10                    | 4            | 0                 | 99            | 57           | 111          | -                         | 2            | 50312         | YB3L A G KR       |
| 12          | 3             | 32                    | 4            | 0                 | 100           | 58           | 112          | Droit                     | 1            | 50313         | YB3L B KR         |
| 12          | 4             | 20                    | 3            | 0                 | 121           | 71           | 93           | Droit                     | 1            | 50411         | YB4L B KR         |
| 12          | 4             | 30                    | 3            | 0                 | 114           | 71           | 86           | -                         | 1            | 50495         | YTX4L BS KR       |
| 12          | 5             | 30                    | 4            | 0                 | 121           | 61           | 131          | Droit                     | 1            | 50512         | YB5L B KR         |
| 12          | 5             | 30                    | 3            | 0                 | 114           | 71           | 106          | -                         | 1            | 50596         | YTX5L BS KR       |
| 12          | 5,5           | 40                    | 4            | 0                 | 138           | 61           | 131          | Droit                     | 1            | 50611         | 12N55 3B KR       |
| 12          | 5,5           | 40                    | 4            | 0                 | 104           | 91           | 115          | Droit                     | 1            | 50612         | 12N55A 3B KR      |
| 12          | 7             | 40                    | 1            | 0                 | 137           | 76           | 134          | Droit                     | 1            | 50712         | YB7L B KR         |
| 12          | 9             | 80                    | 4            | 1                 | 138           | 77           | 141          | Droit                     | 1            | 50914         | YB9 B KR          |
| 12          | 9             | 80                    | 4            | 0                 | 138           | 77           | 141          | Droit                     | 1            | 50915         | YB9L B KR         |
| 12          | 9             | 80                    | 3            | 1                 | 152           | 88           | 106          | -                         | 1            | 50812         | YTX9 BS KR        |
| 12          | 10            | 90                    | 6            | 0                 | 136           | 92           | 146          | Gauche                    | 1            | 51112         | YB10L A2 KR       |
| 12          | 10            | 160                   | 6            | 0                 | 136           | 91           | 146          | Droit                     | 1            | 51114         | YB10L B2 KR       |
| 12          | 12            | 90                    | 3            | 1                 | 152           | 88           | 131          | -                         | 1            | 51297         | YTX12 BS KR       |
| 12          | 12            | 120                   | 3            | 0                 | 136           | 82           | 162          | Gauche                    | 1            | 51213         | YB12AL A KR       |
| 12          | 12            | 120                   | 4            | 1                 | 135           | 81           | 161          | Gauche                    | 1            | -             | 12N12A 4A 1 KR    |
| 12          | 12            | 120                   | 3            | 1                 | 161           | 91           | 131          | Droit                     | 1            | 51212         | YB12B B2 KR       |
| 12          | 12            | 165                   | 6            | 1                 | 136           | 82           | 162          | Droit                     | 1            | 51215         | YB12A B KR        |
| 12          | 12            | 180                   | 3            | 1                 | 151           | 70           | 130          | -                         | 1            | 51291         | YT12 B4 KR        |
| 12          | 14            | 130                   | 6            | 1                 | 152           | 88           | 147          | -                         | 1            | 51496         | YTX14 BS KR       |
| 12          | 14            | 140                   | 6            | 0                 | 135           | 90           | 167          | Gauche                    | 1            | 51411         | 12N14 3A KR       |
| 12          | 14            | 140                   | 3            | 0                 | 135           | 90           | 167          | -                         | 2            | 51411         | 12N14 3A G KR     |
| 12          | 14            | 140                   | 6            | 1                 | 135           | 91           | 167          | Gauche                    | 1            | 51412         | YB14 A2 KR        |
| 12          | 14            | 190                   | 6            | 1                 | 136           | 91           | 168          | Droit                     | 1            | 51414         | YB14 B2 KR        |
| 12          | 14            | 190                   | 6            | 0                 | 136           | 91           | 168          | Gauche                    | 1            | 51413         | YB14L B2 KR       |
| 12          | 16            | 120                   | 3            | 0                 | 205           | 71           | 164          | Gauche                    | 1            | 51611         | YB16AL A2 KR      |
| 12          | 16            | 160                   | 5            | 1                 | 151/82        | 92           | 182          | Gauche                    | 1            | 51612         | HYB16A A KR       |
| 12          | 16            | 160                   | 1            | 1                 | 162           | 92           | 162          | Gauche                    | 1            | 51615         | YB16 BA KR        |
| 12          | 16            | 160                   | 3            | 1                 | 152           | 88           | 163          | -                         | 1            | 51697         | YTX16 BS KR       |
| 12          | 16            | 160                   | 3            | 0                 | 152           | 88           | 163          | -                         | 1            | -             | YTX16L BS KR      |
| 12          | 16            | 180                   | 3            | 0                 | 176           | 101          | 175          | Droit                     | 1            | 51919         | YB16CL B KR       |
| 12          | 16            | 190                   | 4            | 1                 | 176           | 101          | 156          | Droit                     | 1            | 51912         | YB16 B KR         |
| 12          | 16            | 190                   | 4            | 0                 | 176           | 101          | 156          | Droit                     | 1            | 51911         | YB16L B KR        |
| 12          | 16            | 207                   | 3            | 1                 | 162           | 92           | 162          | Gauche                    | 1            | 51615         | YB16B A1 KR       |
| 12          | 16            | 255                   | 5            | 1                 | 176           | 101          | 156          | Droit                     | 1            | 51922         | YB16B CX KR       |
| 12          | 18            | 150                   | 5            | 0                 | 186           | 81           | 170          | Droit                     | 1            | 51814         | 12C16A 3B KR      |
| 12          | 18            | 180                   | 6            | 0                 | 182           | 92           | 164          | Gauche                    | 1            | 51815         | YB18L A KR        |
| 12          | 18            | 200                   | 5            | 0                 | 206           | 91           | 164          | Gauche                    | 1            | 52012         | YB50 N18L A2 KR   |
| 12          | 18            | 200                   | 5            | 0                 | 206           | 91           | 164          | -                         | 2            | 52012         | YB50 N18L A2 G KR |
| 12          | 20            | 260                   | 3            | 0                 | 175           | 87           | 155          | -                         | 1            | 52097         | YTX20L BS KR      |
| 12          | 24            | 220                   | 1            | 0                 | 186           | 125          | 176          | Gauche                    | 1            | 52815         | 12N24 3A KR       |
| 12          | 24            | 220                   | 4            | 0                 | 195           | 130          | 181          | -                         | 2            | 52815         | 12N24 3A G KR     |
| 12          | 24            | 220                   | 1            | 1                 | 186           | 125          | 176          | -                         | 1            | 52805         | 12N24 4 KR        |
| 12          | 24            | 220                   | 4            | 1                 | 195           | 125          | 176          | -                         | 2            | 52805         | 12N24 4 G KR      |
| 12          | 24            | 220                   | 4            | 1                 | 196           | 131          | 184          | -                         | 1            | -             | U19B KR           |
| 12          | 24            | 220                   | 4            | 1                 | 196           | 131          | 184          | -                         | 1            | 52811         | U19M KR           |
| 12          | 24            | 220                   | 4            | 0                 | 196           | 131          | 184          | -                         | 1            | 52812         | U1R9 KR           |
| 12          | 24            | 220                   | 4            | 0                 | 196           | 131          | 184          | -                         | 1            | 52812         | U1R9M KR          |
| 12          | 24            | 300                   | 1            | 0                 | 187           | 130          | 170          | Gauche                    | 1            | 52515         | YB60 N24L A KR    |
| 12          | 28            | 200                   | 4            | 0                 | 194           | 131          | 156          | -                         | 1            | 52812         | U1R2812 KR        |
| 12          | 28            | 200                   | 4            | 1                 | 194           | 131          | 156          | -                         | 1            | 52811         | U1L2812 KR        |
| 12          | 28            | 250                   | 2            | 1                 | 205           | 131          | 165          | Gauche                    | 1            | 53298         | YHD4 12 KR        |
| 12          | 30            | 300                   | 1            | 0                 | 187           | 130          | 170          | Gauche                    | 1            | 53030         | Y60 N30L A KR     |
| 12          | 30            | 300                   | 1            | 0                 | 187           | 130          | 170          | -                         | 2            | 53030         | Y60 N30L A G KR   |
| 12          | 32            | 240                   | 4            | 0                 | 233           | 132          | 168          | Droit                     | 1            | 53211         | 532 011 024 KR    |

## PRÉSENTOIR DE BATTERIES



- Meilleure visibilité en libre-service
- Plus attractif
- Très robuste

| Description               | Référence |
|---------------------------|-----------|
| Présentoir pour batteries | BA 1000   |

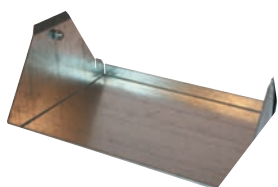
## PRÉSENTOIR DE BATTERIES



- Le support se déplace facilement grâce à ses roues
- Pour 4 batteries
- Rangement pour la documentation
- Livré vide

| Description                      | Référence |
|----------------------------------|-----------|
| Présentoir pour batteries Optima | OB 1000   |

## BAC pour batteries Optima



### Informations techniques :

- Pour fixer les batteries Optima
- Conçu pour bon nombre d'applications mobiles

| Description               | Référence |
|---------------------------|-----------|
| Bac pour batteries Optima | AB 0111   |

## CHARIOTS ENTREPÔTS ET ATELIERS



### Informations techniques :

- Poids maximal 150 kg
- Idéal pour porter des batteries

| Description            | Référence |
|------------------------|-----------|
| Chariot pour batteries | WH1070010 |

## ADAPTATEURS



1



2



3

| Légende | Description       | Référence |
|---------|-------------------|-----------|
| 1       | Adaptateur GRP 34 | 997289    |
| 2       | Adaptateur GRP 65 | 993335    |
| 3       | Adaptateur GRP 78 | 993332    |

## LUNETTES DE SÉCURITÉ



### Informations techniques :

- Lunettes panoramiques pour une bonne protection contre les coups, poussières et la brume de liquide

| Description          | Informations techniques | Référence |
|----------------------|-------------------------|-----------|
| Lunettes de sécurité | -                       | WP 805151 |
| Lunettes de sécurité | verre échangeable       | WP 806005 |

## GANTS DE PROTECTION



### Informations techniques :

- Pour le traitement des acides inorganiques, des métaux alcalins, des graisses et des huiles
- Imperméable à l'humidité
- Absorbe la transpiration
- Exempt de protéines de latex (réactions allergiques)

| Description             | Référence   |
|-------------------------|-------------|
| Gants de protection L   | HSLA132GL   |
| Gants de protection XL  | HSLA132GXL  |
| Gants de protection XXL | HSLA132GXXL |

## EAU DISTILLÉE



| Description     | Capacité (L) | Référence    |
|-----------------|--------------|--------------|
| Eau de batterie | 1            | BA 3501 KR   |
| Eau de batterie | 5            | BA 3505 KR   |
| Eau de batterie | 25           | BA 3525 KR   |
| Eau de batterie | 205          | BA 35205 KR  |
| Eau de batterie | 1000         | BA 351000 KR |

## BROCS VERSEURS AUTOMATIQUES POUR EAU ET ACIDE DE BATTERIE



### Informations techniques :

- Construction en matière plastique spéciale, résistant à la corrosion des acides, huiles et solvants, utilisé pour le remplissage d'eau et d'acide pour batteries
- Le bec est doté d'une valve s'ouvrant lors de la pression sur la batterie et d'un dispositif d'arrêt de flux du liquide lorsque ce dernier atteint le niveau maximum de la batterie

| Description          | Référence |
|----------------------|-----------|
| Broc automatique 1 L | BT 980    |
| Broc automatique 2 L | BT 298    |
| Bouchon pour BT980   | BT 981    |
| Bouchon pour BT298   | BT 919    |

## ACIDE DE BATTERIE



| Description       | Capacité (L) | Référence |
|-------------------|--------------|-----------|
| Acide de batterie | 1            | BA 3601   |
| Acide de batterie | 4 x 1        | BA 3604   |
| Acide de batterie | 25           | BA 3625   |

## POIRE DE REMPLISSAGE



### Informations techniques :

- Pour remplir des batteries avec acide ou eau distillée

| Description          | Référence |
|----------------------|-----------|
| Poire de remplissage | BT 98055  |

## PÈSE-ACIDE



### Informations techniques :

- Petit, robuste, fiable, à volume aspiré particulièrement faible
- Indication précise de la densité sur la graduation

| Description | Longueur (mm) | Contenu (ml) | Référence |
|-------------|---------------|--------------|-----------|
| Pèse-acide  | 200           | 6            | BT 6000   |
| Pèse-acide  | 255           | 18           | BT 6320   |
| Pèse-acide  | 395           | 18           | BT 6322   |

## TESTEUR D'ACIDE



### Informations techniques :

- Testeur de batterie et d'antigel combiné. Facile et rapide d'utilisation, il vérifie l'état de la batterie et la protection antigel du moteur.
- Teste tout liquide de refroidissement à base d'éthylène glycol
- Teste toutes batteries ouvertes 6 - 12 - 24 V

| Description     | Référence |
|-----------------|-----------|
| Testeur d'acide | 054103GYS |

## SANGLE LÈVE-BATTERIE



### Informations techniques :

- Pour porter des batteries

| Description | Référence |
|-------------|-----------|
| Sangle      | BT 883A   |

## NETTOYEUR DE BORNES ET DE COSSES



### Informations techniques :

- Pour nettoyer bornes et cosSES de batterie

| Description         | Référence |
|---------------------|-----------|
| Nettoyeur de bornes | BT 977    |

## BAC DE RÉCEPTION D'ACIDE DE BATTERIE



### Informations techniques :

- Longueur : 1050 mm
- Largeur : 560 mm
- Récipient pour le remplissage et le stockage d'acide de batterie

| Description              | Référence |
|--------------------------|-----------|
| Bac de réception d'acide | BA 3200   |

## GRAISSE DE BORNES



### Informations techniques :

- Pour le graissage de bornes et d'autres pièces de raccordement à des batteries

| Description                   | Référence |
|-------------------------------|-----------|
| Graisse de bornes de batterie | SP 10565  |



## COSSES DE BATTERIE

Négatives et positives

| Description                        | Ø cosses admissibles + (en mm) | Ø cosses admissibles - (en mm) | Épaisseur de câble (en mm²) | Référence positive (+) | Référence négative (-) |
|------------------------------------|--------------------------------|--------------------------------|-----------------------------|------------------------|------------------------|
| Cosses de batterie                 | 12,7                           | 11,1                           | 25                          | <b>BA71850</b>         | <b>BA74850</b>         |
| Cosses de batterie Type Ford       | 19,5                           | 17,9                           | -                           | <b>BA28530</b>         | <b>BA28540</b>         |
| Cosses de batterie                 | 19,5                           | 17,9                           | 25                          | <b>BA71</b>            | <b>BA74</b>            |
| Cosses de batterie                 | 19,5                           | 17,9                           | 2 x 25                      | <b>BA71D</b>           | <b>BA74D</b>           |
| Cosses de batterie                 | 19,5                           | 17,9                           | 35                          | <b>BA85</b>            | <b>BA86</b>            |
| Cosses de batterie avec 3 raccords | 19,5                           | 17,9                           | 35                          | <b>BA77</b>            | <b>BA78</b>            |
| Cosses de batterie à boulon        | 19,5                           | 17,9                           | 50                          | <b>BA81</b>            | <b>BA82</b>            |
| Cosses de batterie                 | 19,5                           | 17,9                           | 50                          | <b>BA501GP</b>         | <b>BA502GP</b>         |
| Cosses de batterie                 | 19,5                           | 17,9                           | 2 x 50                      | <b>BA73</b>            | <b>BA76</b>            |



## COSES DE BATTERIE

Négatives et positives



| Description                        | Ø cosses admissibles + (en mm) | Ø cosses admissibles - (en mm) | Épaisseur de câble (en mm <sup>2</sup> ) | Référence positive (+) | Référence négative (-) |
|------------------------------------|--------------------------------|--------------------------------|--|------------------------|------------------------|
| Cosses de batterie                 | 19.5                           | 17.9                           | 70                                       | <b>BA701GP</b>         | <b>BA702GP</b>         |
| Cosses de batterie avec 3 raccords | 19.5                           | 17.9                           | 70                                       | <b>BA79</b>            | <b>BA80</b>            |
| Cosses de batterie                 | 19.5                           | 17.9                           | 95                                       | <b>BA951GP</b>         | <b>BA952GP</b>         |



## KIT DE BORNES DE BATTERIE RAPIDE



### Informations techniques :

- Bornes positives et négatives pour câble de 35 mm<sup>2</sup>
- Pour borne standard Ø19,5 mm

| Description               | Référence |
|---------------------------|-----------|
| Kit de cosses de batterie | BA 302000 |

## ADAPTATEURS POUR BORNES PLATES



| Description          | Référence |
|----------------------|-----------|
| Adaptateur + 19,5 mm | BA72      |
| Adaptateur - 17,9 mm | BA75      |

## PLOTS À VISSER



| Description        | Référence |
|--------------------|-----------|
| Plot + vissable M6 | BA61      |
| Plot - vissable M6 | BA62      |

## ADAPTATEURS POUR COSSES DE BATTERIE



### Informations techniques :

- Pour passer du type 3 (Ø12,7 mm) au type 1 (Ø19,5 mm)

| Description       | Référence |
|-------------------|-----------|
| Jeu de cosses +/- | BA 303000 |

## COSSES À BOULONNER



### Informations techniques :

- Réalisées en cuivre étamé

| Description    | Épaisseur de câble (mm <sup>2</sup> ) | Diamètre de trou (mm) | Référence |
|----------------|---------------------------------------|-----------------------|-----------|
| Cosse à visser | 10 - 16                               | 8,5                   | WP 31008  |
| Cosse à visser | 25 - 35                               | 10,5                  | WP 32510  |
| Cosse à visser | 25                                    | 12,5                  | WP 32512  |
| Cosse à visser | 35                                    | 14,5                  | WP 33514  |
| Cosse à visser | 50                                    | 16,5                  | WP 35016  |

## COSSES À SERTIR



### Informations techniques :

- Réalisées en cuivre étamé

| Description    | Épaisseur de câble (mm <sup>2</sup> ) | Diamètre de trou (mm) | Référence |
|----------------|---------------------------------------|-----------------------|-----------|
| Cosse à sertir | 16                                    | 8,3                   | WP 16008  |
| Cosse à sertir | 16                                    | 10,5                  | WP 16510  |
| Cosse à sertir | 25                                    | 6,5                   | WP 25506  |
| Cosse à sertir | 25                                    | 8,3                   | WP 25508  |
| Cosse à sertir | 25                                    | 10,5                  | WP 25510  |
| Cosse à sertir | 35                                    | 8,3                   | WP 35508  |
| Cosse à sertir | 35                                    | 10,5                  | WP 35510  |
| Cosse à sertir | 50                                    | 8,3                   | WP 50508  |
| Cosse à sertir | 50                                    | 10,5                  | WP 50010  |
| Cosse à sertir | 70                                    | 8,3                   | WP 70008  |
| Cosse à sertir | 70                                    | 10,5                  | WP 70010  |
| Cosse à sertir | 70                                    | 12,5                  | WP 70012  |
| Cosse à sertir | 95                                    | 10,5                  | WP 95010  |

## PROTECTION POUR COSSES DE BATTERIE

Pour bornes négatives et positives

### Informations techniques :

Dans bons nombres de véhicules, les raccordements 12 ou 24 V sont à nu, par exemple au niveau de la cosse positive de la batterie ou des raccordements au niveau de l'alternateur ou du démarreur. Un court-circuit peut mener rapidement à des problèmes électroniques ou à d'autres conséquences désagréables. Kramp dispose désormais de la solution : les protections de cosse du type ICB.

- Équivalentes aux protections des normes DIN, ANSI, CE, SAE, QS et UL ou meilleures
- Plage de température : de -36°C à 105°C (standard : 90°C)
- Production suivant ISO 9001
- Protections utilisées dans les installations électriques de MTU, Detroit Diesel, Stiga, Mastervolt, Volvo Penta, Ford, GM et de nombreuses autres entreprises

| Description                | Référence        |
|----------------------------|------------------|
| Coiffe de protection noire | <b>ICB 10.B</b>  |
| Coiffe de protection noire | <b>ICB D14.B</b> |
| Coiffe de protection noire | <b>ICB 12.B</b>  |



| Description                | Référence        |
|----------------------------|------------------|
| Coiffe de protection rouge | <b>ICB 10.R</b>  |
| Coiffe de protection rouge | <b>ICB D14.R</b> |
| Coiffe de protection rouge | <b>ICB 12.R</b>  |



## PROTECTION

pour cosses +



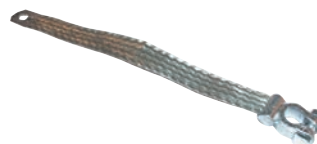
### Informations techniques :

- Protection des cosses positives d'une batterie
- Pour batteries avec 2 trous de fixation aux bornes positives

| Description                     | Référence       |
|---------------------------------|-----------------|
| Protection de borne de batterie | <b>BA 72311</b> |



## TRESSES DE MASSE



### Informations techniques :

- En fil de cuivre tressé
- Avec cosses en laiton
- Cosses et extrémités brasées
- Trou de 10 mm
- BA 10301M et BA 10316M avec un trou de 10 mm de chaque côté

| Description        | Longueur (mm) | Référence        |
|--------------------|---------------|------------------|
| Tresse de masse M  | 200           | <b>BA 10310M</b> |
| Tresse de masse M  | 300           | <b>BA 10312M</b> |
| Tresse de masse M  | 400           | <b>BA 10313M</b> |
| Tresse de masse M  | 500           | <b>BA 10315M</b> |
| Tresse de masse 2x | 250           | <b>BA 10301M</b> |
| Tresse de masse 2x | 600           | <b>BA 10316M</b> |

## CÂBLES DE MASSE

Avec oeillet et cosse



| Longueur (mm) | Ø de trou (mm) | Épaisseur de câble (mm <sup>2</sup> ) | Référence |
|---------------|----------------|---------------------------------------|-----------|
| 300           | 1x8            | 16                                    | BA 10317  |
| 400           | 1x8            | 16                                    | BA 10318  |
| 400           | 1x10           | 25                                    | BA 10319  |
| 500           | 1x10           | 35                                    | BA 10320  |
| 500           | 1x10           | 50                                    | BA 10321  |
| 800           | 1x8            | 16                                    | BA 10322  |
| 1000          | 1x8            | 16                                    | BA 10323  |
| 1200          | 1x8            | 35                                    | BA 10324  |
| 1600          | 1x10           | 50                                    | BA 10325  |

## CÂBLES DE MASSE

Avec 2 cosses



| Longueur (mm) | Épaisseur de câble (mm <sup>2</sup> ) | Cosses de batterie | Référence |
|---------------|---------------------------------------|--------------------|-----------|
| 200           | 25                                    | + / -              | BA 10326  |
| 300           | 35                                    | + / -              | BA 10327  |
| 500           | 50                                    | + / -              | BA 10328  |

## CÂBLES DE MASSE

Avec 2 oeillets



| Longueur (mm) | Diamètre (mm) | Épaisseur de câble (mm <sup>2</sup> ) | Référence |
|---------------|---------------|---------------------------------------|-----------|
| 400           | 2x8           | 16                                    | BA 10329  |
| 400           | 2x10          | 35                                    | BA 10331  |
| 500           | 2x10          | 50                                    | BA 10332  |

## CÂBLES DE BATTERIES



| Description | Longueur (mm) | Borne | Cosse   | Référence |
|-------------|---------------|-------|---------|-----------|
| Rouge       | 500           | +     | Oeillet | FGP012070 |
| Noir        | 500           | -     | Oeillet | FGP012069 |

## CÂBLES POUR BATTERIES

Gaine néoprène



Informations techniques :

- Câble avec gaine en néoprène

| Ø ext. (mm) | Ø int. (mm) | Épaisseur de câble (mm <sup>2</sup> ) | Référence |
|-------------|-------------|---------------------------------------|-----------|
| 9           | 5           | 16                                    | WP15016   |
| 11          | 6           | 25                                    | WP15025   |
| 12          | 8           | 35                                    | WP15035   |
| 13          | 9           | 50                                    | WP15050   |
| 16,4        | 11          | 70                                    | WP15070   |

## SÉCURITÉ DE SOUDAGE



Informations techniques :

- Pour véhicules 12 V - 24 V
- Pas besoin de desserrer les bornes de batterie
- Pas de reprogrammation de la radio ou l'électronique de bord
- Avec affichage LED
- Bornes entièrement isolées

| Description         | Référence |
|---------------------|-----------|
| Sécurité de soudage | WP11      |

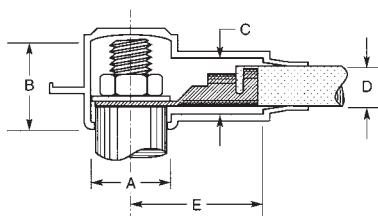
## COUPE-BATTERIE



| Description    | Capacité (A) | Référence |
|----------------|--------------|-----------|
| Coupe-batterie | 100          | 482511    |
| Coupe-batterie | 250          | 482141    |
| Coupe-batterie | 600          | 832012P1  |

## COIFFES DE PROTECTION

Pour connexions électriques



### Informations techniques :

Dans bon nombre de véhicules, les raccordements 12 ou 24 V sont à nu, par exemple au niveau de la cosse positive de la batterie ou des raccordements au niveau de l'alternateur ou du démarreur. Un court-circuitage peut mener rapidement à des problèmes électroniques ou à d'autres conséquences désagréables. Kramp dispose d'une ligne universelle vous permettant de choisir en fonction des bornes et du diamètre du câble. Raccordements de l'alternateur et du démarreur.

- Équivalentes aux protections décrites aux normes DIN, ANSI, CE, SAE, QS et UL ou meilleures
- Plage de température : de -36°C à 105°C (standard : 90°C)
- Production suivant ISO 9001
- Protections utilisées dans les installations électriques de MTU, Detroit Diesel, Stiga, Mastervolt, Volvo Penta, Ford, GM et de nombreuses autres entreprises

| Description          | Couleur | A (mm) | D max. (mm) | D min. (mm) | Référence |
|----------------------|---------|--------|-------------|-------------|-----------|
| Coiffe de protection | noire   | 12     | 6           | 3,3         | IC 1206.B |
| Coiffe de protection | rouge   | 12     | 6           | 3,3         | IC 1206.R |
| Coiffe de protection | noire   | 12     | 12          | 7,6         | IC 1212.B |
| Coiffe de protection | rouge   | 12     | 12          | 7,6         | IC 1212.R |
| Coiffe de protection | noire   | 14     | 12          | 7,6         | IC 1412.B |
| Coiffe de protection | rouge   | 14     | 12          | 7,6         | IC 1412.R |
| Coiffe de protection | noire   | 16     | 12          | 7,6         | IC 1612.B |
| Coiffe de protection | rouge   | 16     | 12          | 7,6         | IC 1612.R |
| Coiffe de protection | noire   | 18     | 12          | 7,6         | IC 1812.B |
| Coiffe de protection | rouge   | 18     | 12          | 7,6         | IC 1812.R |
| Coiffe de protection | noire   | 20     | 18          | 12,7        | IC 2018.B |
| Coiffe de protection | rouge   | 20     | 18          | 12,7        | IC 2018.R |
| Coiffe de protection | noire   | 22     | 18          | 12,7        | IC 2218.B |
| Coiffe de protection | rouge   | 22     | 18          | 12,7        | IC 2218.R |
| Coiffe de protection | noire   | 24     | 18          | 12,7        | IC 2418.B |
| Coiffe de protection | rouge   | 24     | 18          | 12,7        | IC 2418.R |
| Coiffe de protection | noire   | 26     | 18          | 12,7        | IC 2618.B |
| Coiffe de protection | rouge   | 26     | 18          | 12,7        | IC 2618.R |
| Coiffe de protection | noire   | 28     | 18          | 12,7        | IC 2818.B |

| Description          | Couleur | A (mm) | D max. (mm) | D min. (mm) | Référence  |
|----------------------|---------|--------|-------------|-------------|------------|
| Coiffe de protection | rouge   | 28     | 18          | 12,7        | IC 2818.R  |
| Coiffe de protection | noire   | 30     | 18          | 12,7        | IC 3018.B  |
| Coiffe de protection | rouge   | 30     | 18          | 12,7        | IC 3018.R  |
| Coiffe de protection | noire   | 32     | 23          | 17,8        | IC 3223.B  |
| Coiffe de protection | rouge   | 32     | 23          | 17,8        | IC 3223.R  |
| Coiffe de protection | noire   | 34     | 23          | 17,8        | IC 3423.B  |
| Coiffe de protection | rouge   | 34     | 23          | 17,8        | IC 3423.R  |
| Coiffe de protection | noire   | 18     | 8           | -           | ICA 1808.B |
| alternateur          |         |        |             |             |            |
| Coiffe de protection | rouge   | 18     | 8           | -           | ICA 1808.R |
| alternateur          |         |        |             |             |            |
| Coiffe de protection | noire   | 19     | 8           | -           | ICS 1908.B |
| démarreur            |         |        |             |             |            |
| Coiffe de protection | rouge   | 19     | 8           | -           | ICS 1908.R |
| démarreur            |         |        |             |             |            |

## JEU DE PINCES DE BATTERIE

10 A



### Informations techniques :

- Avec poignées en PVC rouge (+) et noir (-)

| Description                    | Référence |
|--------------------------------|-----------|
| Jeu de pinces de batterie 10 A | F 402 B   |

## JEU DE PINCES DE BATTERIE

75 A



### Informations techniques :

- Avec poignées en PVC rouge (+) et noir (-)

| Description                    | Référence |
|--------------------------------|-----------|
| Jeu de pinces de batterie 75 A | F 427 B   |

## JEU DE CÂBLES DE DÉMARRAGE



| Description                       | Épaisseur de câble (mm <sup>2</sup> ) | Longueur (mm) | Courant max. (A) | Référence |
|-----------------------------------|---------------------------------------|---------------|------------------|-----------|
| Jeu de câbles de démarrage        | 16                                    | 3.000         | 320              | 056206GYS |
| Jeu de câbles de démarrage isolés | 16                                    | 3.000         | 320              | 056329GYS |
| Jeu de câbles de démarrage isolés | 25                                    | 2.500         | 350              | ST 25I    |
| Jeu de câbles de démarrage        | 25                                    | 3.000         | 500              | 564015GYS |
| Jeu de câbles de démarrage isolés | 25                                    | 3.500         | 350              | 25350GP   |
| Jeu de câbles de démarrage isolés | 25                                    | 3.500         | 500              | 056336GYS |
| Jeu de câbles de démarrage        | 35                                    | 3.500         | 700              | 056343GYS |
| Jeu de câbles de démarrage isolés | 35                                    | 4.500         | 480              | 35450GP   |
| Jeu de câbles de démarrage        | 35                                    | 4.500         | 700              | 056404GYS |
| Jeu de câbles de démarrage isolés | 35                                    | 4.500         | 700              | 056541GYS |
| Jeu de câbles de démarrage isolés | 35                                    | 5.000         | 500              | ST 35.500 |
| Jeu de câbles de démarrage isolés | 50                                    | 5.000         | 600              | ST 50I    |
| Jeu de câbles de démarrage        | 50                                    | 5.100         | 1000             | 056602GYS |
| Jeu de câbles de démarrage isolés | 50                                    | 5.100         | 1000             | 056619GYS |
| Jeu de câbles de démarrage        | 50                                    | 7.000         | 1000             | ST 50ISS  |

## PINCES DE CÂBLE DE DÉMARRAGE



### Informations techniques :

- Pinces de câble de démarrage rouge (+) ou noire (-)

| Description | Type              | Capacité (A) | Épaisseur de câble (mm²) | Référence |
|-------------|-------------------|--------------|--------------------------|-----------|
| Pince -     | Sandard           | 200          | 16                       | 053403GYS |
| Pince +     | Sandard           | 200          | 16                       | 053502GYS |
| Pince -     | Sandard           | 300          | 16                       | 053601GYS |
| Pince +     | Sandard           | 300          | 16                       | 053700GYS |
| Pince -     | Sandard           | 600          | 35                       | 053786GYS |
| Pince +     | Sandard           | 600          | 35                       | 053779GYS |
| Pince -     | Isolée            | 750          | 50                       | ST750M    |
| Pince +     | Isolée            | 750          | 50                       | ST750P    |
| Pince -     | Courbée et isolée | 850          | 50                       | 053793GYS |
| Pince +     | Courbée et isolée | 850          | 50                       | 053816GYS |

## DÉTECTEUR DE TENSION



### Informations techniques :

- Le testeur de circuits F 30 est équipé de deux témoins LED
- Branché, le témoin allumé indique la polarité
- Applications de 2,8 V à 48 V, pour courants alternatif et continu.
- Ne jamais brancher sur un réseau 220 V

| Description          | Référence |
|----------------------|-----------|
| Détecteur de tension | F30       |
| Détecteur de tension | F916      |

## TESTEUR DE TENSION

F814



### Informations techniques :

- Vérificateur de batteries et d'alternateurs
- Prise de voltmètre par pinces de 25 A
- Prise d'essai de décharge par pince de 250 A et pointe de touche
- Batteries recommandées : de 32 Ah à 180 Ah de capacité
- Tension de charge : 6 à 12 V
- Courant de charge : 100 - 200 A
- Dimensions : 220 x 130 x 160 mm
- Poids : 3,7 kg

| Description        | Référence |
|--------------------|-----------|
| Testeur de tension | F 814     |

## TESTEUR MULTI-FONCTION

BT 222 DHC



### Informations techniques :

- Test de batterie : capable de tester des batteries 12 V de 20 à 125 Ah
- Test du démarreur : teste la tension en démarrage
- Test du circuit de l'alternateur : teste la tension à vide, en charge

| Description            | Référence |
|------------------------|-----------|
| Testeur multi-fonction | 055216GYS |

## TESTEUR DE BATTERIE

TBP 100



### Informations techniques :

- Pour les batteries au plomb 6 V / 12 V de 20 à 100 Ah
- Teste la capacité de démarrage de la batterie
- Indique l'état (bon ou mauvais) de la batterie
- Teste la tension de l'alternateur
- Résultats d'analyse rapides (< 10 sec.) avec simplification de lecture grâce aux codes « couleur »

| Description         | Référence |
|---------------------|-----------|
| Testeur de batterie | 055131GYS |

## TESTEUR DE BATTERIE

TBP 500



### Informations techniques :

- Pour les batteries au plomb 12 V de 10 à 160 Ah
- Teste la capacité de démarrage de la batterie
- Indique l'état (bon ou mauvais) de la batterie
- Teste le niveau de charge de la batterie
- Teste la tension de l'alternateur

| Description         | Référence |
|---------------------|-----------|
| Testeur de batterie | 055148GYS |





## TESTEUR DE BATTERIE ÉLECTRONIQUE DIGITAL

BT210



### Informations techniques :

- Conçu pour tous les modèles de batterie de 12 V, même les batteries sans entretien et les batteries au gel
  - Le testeur permet également de tester les alternateurs
  - Les tests ne prennent que 15 secondes
  - Compensation de la température
  - Essai de la batterie à faible charge : pas d'étincelles ou de surchauffe, prévention de l'endommagement de l'électronique
  - Pas de décharge de la batterie pendant l'essai
  - Écran de 2 x 16 caractères avec voyants LED
  - Plage de mesure : 50 – 1800 A suivant DIN
- Le tout rangé de façon structurée dans un coffret en plastique.

| Description         | Référence |
|---------------------|-----------|
| Testeur de batterie | BT 210    |

## CHARGEUR DE BATTERIE

XC 800



### Informations techniques :

- Chargeur 6 V complet miniature
- Redonne vie aux batteries 6 V des vieilles voitures
- Formation de gaz limitée
- N'endommage pas l'électronique sensible
- Protection contre les étincelles, le court-circuitage et l'inversion de la polarité
- Chargeur de maintien pour une durée de vie maximale de la batterie
- Conçu pour tous les modèles de batteries MF, AGM, au gel, au plomb-acide et les batteries conventionnelles

### Poids (kg) :

0,3

### Perte de courant :

< 1 mA

### Indice de protection :

IP 65

### Tension (V) :

220 – 240 V AC ; 50 – 60 Hz

### Dimensions :

(L x l x H) 142 x 51 x 36 mm

### Capacité de batterie :

1,2 – 100 Ah (pendant la charge)

1,2 – 100 Ah (en entretien)

| Description          | Tension de charge (V) | Courant de charge (A) | Référence |
|----------------------|-----------------------|-----------------------|-----------|
| Chargeur de batterie | 7,2 (nominal 6)       | max. 0,8              | 56729CTEK |

## CHARGEUR DE BATTERIE

XS 0.8



### Informations techniques :

- Idéal pour la charge de tous les petits modèles de batteries
- Parfaitement conçu pour les motos, tondeuses à gazon et jet-skis
- Chargeur idéal pour les véhicules saisonniers équipés d'une batterie jusqu'à 100 Ah
- Formation de gaz limitée
- N'endommage pas l'électronique sensible
- Protection contre les étincelles, le court-circuitage et l'inversion de la polarité
- Chargeur de maintien pour une durée de vie maximale de la batterie
- Conçu pour tous les modèles de batteries MF, AGM, au gel, au plomb-acide et les batteries conventionnelles

### Dimensions :

(L x l x H) 142 x 51 x 36 mm

### Capacité de batterie :

1,2 – 32 Ah (pendant la charge)  
1,2 – 100 Ah (en entretien)

### Poids (kg) :

0,3

### Perte de courant :

< 1 mA

### Indice de protection :

IP 65

### Tension (V) :

220 – 240 V AC ; 50 – 60 Hz

| Description          | Tension de charge (V) | Courant de charge (A) | Référence |
|----------------------|-----------------------|-----------------------|-----------|
| Chargeur de batterie | 14.4 (nominal 12)     | max. 0.8              | 56707CTEK |

## CHARGEUR DE BATTERIE

MXS 3.8



### Informations techniques :

- Chargeur de batterie 12V entièrement automatique, dont vous n'avez plus à vous occuper : branchez-le et il est prêt !
- Parmi les fonctions du MXS 3.8 se trouvent un test de diagnostic pour vérifier si les accumulateurs peuvent recevoir et maintenir une charge, un programme de désulfatation automatique et un mode spécial pour le maintien des charges, qui permet une charge optimale lors des jours de froid en hiver
- Le processus complet (test, charge et entretien de la batterie) est facilement identifiable grâce à son affichage à DEL
- Simple et sûr à utiliser
- Protège le système électronique du véhicule
- Protège contre l'inversion de polarité et les courts-circuits
- Convient aux batteries de 1,2 à 85 Ah (130 Ah pour la charge de maintien)

| Description          | Tension de charge (V) | Courant de charge (A) | Référence |
|----------------------|-----------------------|-----------------------|-----------|
| Chargeur de batterie | 12                    | 0,8/3,8               | 56309CTEK |

## CHARGEUR DE BATTERIE

MXS 7.0



### Informations techniques :

- Chargeur universel pour voitures, bateaux et camping-cars
- Le mode « supply » permet l'alimentation sans batterie
- Fonctionne également comme « Memory Saver », de sorte que la batterie peut être débranchée sans perte des paramètres et codes de l'ordinateur de bord, antivol de radio, systèmes sans clé, etc.
- Le mode spécial « Boost » remet la batterie en état après une décharge profonde
- Permet de recharger les batteries entièrement à plat
- Formation de gaz limitée
- N'endommage pas l'électronique sensible
- Protection contre les étincelles, le court-circuitage et l'inversion de la polarité
- Chargeur de maintien pour une durée de vie maximale de la batterie
- Conçu pour tous les modèles de batteries MF, AGM, au gel, au plomb-acide et les batteries conventionnelles

### Dimensions :

(L x l x H) 191 x 89 x 48 mm

### Capacité de batterie :

14 – 150 Ah (pendant la charge)  
14 – 225 Ah (en entretien)

### Poids (kg) :

0,8

### Perte de courant :

< 3 mA

### Indice de protection :

IP 65

### Tension (V) :

220 – 240 V AC ; 50 – 60 Hz

| Description          | Tension de charge (V)     | Courant de charge (A) | Référence |
|----------------------|---------------------------|-----------------------|-----------|
| Chargeur de batterie | 13.6 - 14.4 - 14.7 - 15.8 | max. 7                | 56731CTEK |

## CHARGEUR DE BATTERIE

MXT 14



### Informations techniques :

- Chargeur 24 V pour véhicules lourds comme les autocars, les camions et les grands bateaux
- Le chargeur adapte automatiquement la puissance de charge à la température de la batterie
- Grâce à la fonction d'alimentation, vous disposez toujours du courant nécessaire, même sans batterie
- Fonction mémoire, vous pouvez donc débrancher la batterie sans perte des paramètres et codes de l'ordinateur de bord, antivols de radio, systèmes sans clé, etc.
- Le mode spécial « Boost » remet la batterie en état après une décharge profonde
- Fonction intégrée pour l'analyse de l'état de la batterie
- Unique en son genre : lors du chargement d'entretien, il est tenu compte des performances et de la durée de vie de la batterie
- Permet de charger des batteries entièrement à plat
- Formation de gaz limitée
- N'endommage pas l'électronique sensible
- Protection contre les étincelles, le court-circuitage et l'inversion de la polarité
- Chargeur de maintien pour une durée de vie maximale de la batterie
- Conçu pour tous les modèles de batteries MF, AGM, au gel, au plomb-acide et les batteries conventionnelles

### Dimensions :

(L x l x H) 235 x 130 x 65 mm

### Capacité de batterie :

28 – 300 Ah (pendant la charge)  
28 – 500 Ah (en entretien)

### Poids (kg) :

1,4

### Perte de courant :

< 2,3 mA

### Indice de protection :

IP 65

### Tension (V) :

220 – 240 V AC ; 50 – 60 Hz

| Description          | Tension de charge (V) | Courant de charge (A) | Référence |
|----------------------|-----------------------|-----------------------|-----------|
| Chargeur de batterie | 24                    | max. 14               | 56734CTEK |

## CHARGEUR DE BATTERIE

MXS 10



### Informations techniques :

- Il est idéal pour un usage professionnel et excellent dans les ateliers, les caravanes, les véhicules de loisir, les bateaux ou les voitures
- Le MXS 10 est parfait pour résoudre un grand nombre de problèmes de batterie
- Il intègre des caractéristiques telles que le diagnostic de la batterie pour déterminer si elle peut recevoir et conserver une charge, une fonction de reconditionnement spéciale pour restaurer les batteries stratifiées et profondément déchargées, une charge d'entretien unique et un capteur de température pour optimiser la charge quelles que soient les conditions climatiques
- Il comprend également un mode d'alimentation, qui permet de déconnecter la batterie d'un véhicule, sans perdre d'importantes configurations
- Son affichage unique permet à l'utilisateur de surveiller le processus de charge
- Convient pour les batteries plomb-acide 12 V (NAT, MF, Ca/Ca, AGM et GEL)

| Description          | Tension de charge (V) | Courant de charge (A) | Référence |
|----------------------|-----------------------|-----------------------|-----------|
| Chargeur de batterie | 12                    | 10                    | 56708CTEK |

## CHARGEUR DE BATTERIE

Multi XS 25000



### Informations techniques :

- Offre la puissance requise pour les batteries requérant une charge rapide : camping-cars, bateaux, ateliers
- Le chargeur adapte automatiquement la puissance de charge à la température de la batterie
- Grâce à la fonction d'alimentation, vous disposez toujours du courant nécessaire, même sans batterie
- Fonction mémoire, vous pouvez donc débrancher la batterie sans perte des paramètres et codes de l'ordinateur de bord, antivols de radio, systèmes sans clé, etc.
- Le mode spécial « Boost » remet la batterie en état après une décharge profonde
- Fonction intégrée pour l'analyse de l'état de la batterie
- Unique en son genre : lors du chargement d'entretien, il est tenu compte des performances et de la durée de vie de la batterie
- Permet de charger des batteries entièrement à plat
- Formation de gaz limitée
- N'endommage pas l'électronique sensible
- Protection contre les étincelles, le court-circuitage et l'inversion de la polarité
- Chargeur de maintien pour une durée de vie maximale de la batterie

- Conçu pour tous les modèles de batteries MF, AGM, au gel, au plomb-acide et les batteries conventionnelles

### Dimensions :

(L x l x H) 235 x 130 x 65 mm

### Capacité de batterie :

50 – 500 Ah (pendant la charge)  
50 – 500 Ah (en entretien)

### Poids (kg) :

1,4

### Perte de courant :

< 2,3 mA

### Indice de protection :

IP 65

### Tension (V) :

220 – 240 V AC ; 50 – 60 Hz

| Description          | Tension de charge (V) | Courant de charge (A) | Référence |
|----------------------|-----------------------|-----------------------|-----------|
| Chargeur de batterie | 13,6 / 14,4 / 15,8    | max. 25               | 56732CTEK |

## CHARGEUR DE BATTERIE

MXS 5.0 CHECK



### Informations techniques :

- Une combinaison unique de chargeur et d'appareil de diagnostic dotée de toute une série de fonctions exceptionnelles
- L'appareil intègre entre autres un diagnostic de batterie, une fonction de régénération spéciale, une fonction de charge d'entretien unique en son genre, un mode permettant la charge lorsqu'il fait très froid ainsi qu'une option de charge de batteries AGM exigeantes
- Peut être utilisé pour les deux fonctions en même temps
- Le module de diagnostic est particulièrement simple et possède trois programmes de tests spéciaux : BATTERY, START POWER et ALTERNATOR
- Les trois programmes de test du MXS 5.0 CHECK fonctionnent avec ou sans alimentation 230 V
- Sa résistance à l'eau permet aussi de résoudre des problèmes de batterie quand il pleut ou neige
- La charge d'entretien brevetée garantit une durée de vie maximale conjuguée à une haute performance de batterie
- Régénération de batteries fortement déchargées
- Le procédé de désulfatage breveté allonge la durée de vie de la batterie
- Utilisation sûre, car l'appareil n'émet pas d'étincelles et est protégé contre les courts-circuits et l'inversion de polarité
- La détection automatique de batteries à remplacer évite des surprises désagréables
- Chargeur automatique à 8 niveaux, avec un courant de charge de 0,8 ou 5 A pour des batteries 12 V de 1,2 à 110 Ah ainsi que pour des charges d'entretien jusqu'à 160 Ah

| Description                  | Tension de charge (V) | Courant de charge (A) | Référence |
|------------------------------|-----------------------|-----------------------|-----------|
| Chargeur/testeur de batterie | 12                    | 0,8 ou 5              | 56308CTEK |

## INDICATEUR AVEC PINCES



### Informations techniques :

Les batteries ont besoin d'un état de charge suffisant afin de conserver un démarrage efficace et une longue durée de vie. L'indicateur Comfort de CTEK vous permet de visualiser l'état de charge. L'état de la batterie est indiqué simplement par une LED, de façon évidente.

- Pincés d'origine CTEK
- Câble de 1500 mm
- Fusible de 15A

| Description            | Référence |
|------------------------|-----------|
| Indicateur avec pincés | 56384CTEK |

## INDICATEUR AVEC COSSES RONDES



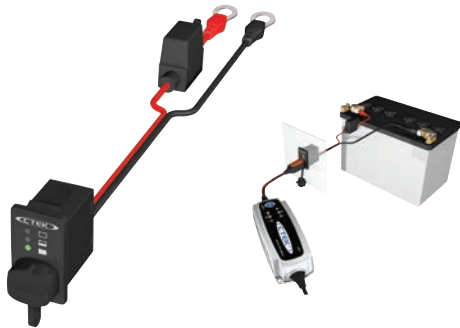
### Informations techniques :

Parfait pour la moto, la tondeuse à gazon, le jet ski, etc. Il peut être monté de manière permanente pour visualiser facilement lorsque la batterie a besoin d'être chargée. Pré-câblé par CTEK !

- Oeillets de 8,4 mm
- Câble de 550 mm
- Fusible de 15A
- Indication lumineuse

| Description                   | Référence |
|-------------------------------|-----------|
| Indicateur avec cosses rondes | 56382CTEK |

## INDICATEUR ENCASTRABLE



### Informations techniques :

Conçu pour que les utilisateurs professionnels voient l'état d'une batterie difficile d'accès. Témoin de confort.

- Permet de visualiser facilement l'état de la batterie, dans le tableau de bord standard d'un bateau, d'un camion ou à l'atelier
- Oeillets de 8,4 mm
- Câble de 1500 mm
- Fusible de 15A
- Indication lumineuse
- Dimensions : 35 mm x 21 mm x 50 mm

| Description            | Référence |
|------------------------|-----------|
| Indicateur encastrable | 56380CTEK |

## CÂBLE DE RALLONGE



### Informations techniques :

- 2,5 mètres

| Description       | Référence |
|-------------------|-----------|
| Câble de rallonge | 56304CTEK |



## CHARGEURS DE BATTERIE

GYSTECH



### GYSTECH 750 :

- Chargeur intelligent : assure la charge automatique à 100%, sans surveillance
- 2 raccordements possibles : avec pinces ou avec « cosses »
- Protections diverses : inversions de polarités, court-circuit, surchauffe
- Classe de Protection (IP60) : pour une utilisation en intérieur

### GYSTECH 3.8 :

- Chargeur intelligent : assure la charge automatique à 100%, sans surveillance
- 2 raccordements possibles : avec pinces ou avec « cosses »
- Protections diverses : inversions de polarités, court-circuit, surchauffe
- Protégé contre l'humidité et la pluie (IP65), il charge dans tous les endroits même les plus humides comme les hangars, abris de jardin...

### GYSTECH 7000 :

- Chargeur intelligent : assure la charge automatique à 100%, sans surveillance
- 2 raccordements possibles : avec pinces ou avec « cosses »
- Protections diverses : inversions de polarités, court-circuit, surchauffe
- Protégé contre l'humidité et la pluie (IP65), il charge dans tous les endroits même les plus humides comme les hangars, abris de jardin...
- Détection de tension automatique et activation du dernier mode sélectionné lors du branchement de la batterie

| Description                       | Tension de charge (A) | Courant de charge (A) | Référence |
|-----------------------------------|-----------------------|-----------------------|-----------|
| Chargeur de batterie GYSTECH 750  | 6 - 12                | 0,75                  | 024977GYS |
| Chargeur de batterie GYSTECH 3800 | 12                    | 3,8                   | 024939GYS |
| Chargeur de batterie GYSTECH 7000 | 12 - 24               | 7 / 3,5               | 024953GYS |

## CHARGEURS DE BATTERIE

CT



### Informations techniques :

- Visualisation de l'état de charge par ampèremètre
- Deux vitesses de charge : normale et « Boost »
- Protection thermique du transformateur
- Protection contre les inversions de polarité
- Pincés de charge entièrement isolés
- Coque métallique

| Description                 | Tension de charge (A) | Courant de charge (A) | Référence |
|-----------------------------|-----------------------|-----------------------|-----------|
| Chargeur de batterie CT 160 | 12 - 24               | 13,5 / 7,5            | 024106GYS |
| Chargeur de batterie CT 210 | 12 - 24               | 18 / 9                | 024113GYS |

## CHARGEUR DE BATTERIE

GYFLASH



### Informations techniques :

- Chargeur intelligent : assure la charge automatique à 100%, sans surveillance
- 2 raccordements possibles : avec pinces ou avec « cosses »
- Protections diverses : inversions de polarités, court-circuit, surchauffe
- Démarre la charge dès 1 V
- Charge spécifique en cas de grand froid

| Description                     | Tension de charge (A) | Courant de charge (A) | Référence |
|---------------------------------|-----------------------|-----------------------|-----------|
| Chargeur de batterie GYFLASH 7A | 12                    | 7                     | 029187GYS |



**CHARGEURS DE BATTERIE**

BATIUM



La gamme Batium pilotée par micro-processeur vous garantit le maximum d'efficacité et de sécurité.

**Informations techniques :**

- La charge est sans surveillance et complète. Le chargeur maintient le niveau de charge et peut rester connecté à la batterie du véhicule en toute sécurité
- Grâce au courant moyen constant délivré en phase "Boost", 50% de gain de temps par rapport à un chargeur conventionnel
- Piloté par microprocesseur, Batium analyse en permanence l'état de la batterie et régule la charge selon les besoins. Il compense automatiquement les fluctuations de tension secteur et indique les éventuelles erreurs de tension de la batterie
- Dans le cas de batteries fortement déchargées mais non détériorées, la gamme Batium peut recharger dès 1V
- Protection de l'électronique embarquée

| Description             | Tension de charge [A] | Courant de charge [A] | Référence |
|-------------------------|-----------------------|-----------------------|-----------|
| Chargeur Batium 7 - 12  | 6 - 12                | 11                    | 024496GYS |
| Chargeur Batium 15 - 12 | 6 - 12                | 22                    | 024519GYS |
| Chargeur Batium 7 - 24  | 6 - 12 - 24           | 11                    | 024502GYS |
| Chargeur Batium 15 - 24 | 6 - 12 - 24           | 22                    | 024526GYS |

**CHARGEURS DE BATTERIE AUTOMATIQUES**

WATTMATIC



**Informations techniques :**

- Chargeurs automatiques, sans surveillance
- Rechargent les batteries à 100% sans déconnecter la batterie
- Protègent l'électronique embarquée
- Assurent la protection contre les inversions de polarité ou les erreurs de tension batterie, évitent les étincelles
- 2 allures de charge
- 3 voyants : secteur, en charge, batterie chargée

| Description   | Tension de charge [A] | Courant de charge [A] | Référence |
|---------------|-----------------------|-----------------------|-----------|
| Wattmatic 100 | 6 - 12                | 9.5                   | 024823GYS |
| Wattmatic 150 | 6 - 12                | 15                    | 024847GYS |
| Wattmatic 180 | 6 - 12                | 18                    | 024861GYS |

## CHARGEURS / DÉMARREURS DE BATTERIE

GYSTART



### Informations techniques :

- 2 méthodes de charge : automatique et manuelle
- Voyants de diagnostic : charge / batterie chargée
- Démarreur : en position «Electronic control», il protège le véhicule contre les surtensions par un système de contrôle de la surpuissance de démarrage
- Protection contre les courts-circuits, inversions de polarité et les surcharges

| Description     | Tension de charge (A) | Courant de charge (A) | Référence |
|-----------------|-----------------------|-----------------------|-----------|
| GYSTART 724E    | 12 - 24               | 70                    | 025356GYS |
| GYSTART 924.230 | 12 - 24               | 75                    | 025363GYS |
| GYSTART 1224T   | 12 - 24               | 80                    | 025394GYS |

## CHARGEURS / DÉMARREURS DE BATTERIE

NEOSTART



### Informations techniques :

- Ces appareils sont traditionnels, il est nécessaire de surveiller l'état de charge
- Le Neostart 420 démarre des véhicules possédant des batteries au plomb à électrolyte liquide de 35 Ah à 160 Ah en 12V et 24V
- Le Neostart 620 démarre des véhicules possédant des batteries au plomb à électrolyte liquide de 45 Ah à 200 Ah en 12V et 24V
- Roues et poignées intégrées pour faciliter le transport

| Description  | Tension de charge (A) | Courant de charge (A) | Référence |
|--------------|-----------------------|-----------------------|-----------|
| NEOSTART 420 | 12 - 24               | 70                    | 025295GYS |
| NEOSTART 620 | 12 - 24               | 90                    | 025288GYS |

CHARGEURS / TESTEURS DE BATTERIE



**ENERGY :**

- Visualisation de l'état de charge par voltmètre
- Vérification immédiate du niveau de la batterie grâce à un voltmètre en façade
- Protection contre les inversions de polarité, les courts-circuits et les surtensions
- Logement pour rangement des câbles et pinces

**TCB :**

- Chargent automatiquement sans surveillance et maintiennent la charge à 100%
- 2 allures de charge : 2 A et 5.5 A
- Inutile de déconnecter la batterie du véhicule pendant la charge
- Grâce aux 3 voyants test, vérifier immédiatement le niveau de charge de votre batterie

| Description       | Tension de charge (A) | Courant de charge (A) | Référence |
|-------------------|-----------------------|-----------------------|-----------|
| ENERGY 126        | 12                    | 6                     | 023222GYS |
| TCB 90 automatic  | 12                    | 8                     | 023260GYS |
| TCB 120 automatic | 12                    | 10.5                  | 023284GYS |

CHARGEUR / DÉMARREUR / TESTEUR DE BATTERIE



**Chargeur :**

- Charge automatique sans surveillance (arrêt automatique en fin de charge et reprise si besoin pour maintenir le niveau de charge)
- Protection de l'électronique embarquée

**Démarrage :**

- Batterie à plat : Start'up 80 apporte la solution pour démarrer en quelques minutes VL, camping-cars, fourgons, essences et diesels

**Testeur :**

- Grâce à ses 3 voyants test, vérifier immédiatement le niveau de charge de votre batterie

| Description | Tension de charge (A) | Courant de charge (A) | Référence |
|-------------|-----------------------|-----------------------|-----------|
| START'UP 80 | 12                    | 25                    | 024922GYS |

## CHARGEURS DE BATTERIE



Nevada



### Informations techniques :

- Chargeur de batterie 230 V
- Protection contre la surcharge et l'inversion de polarité
- Avec ampèremètre analogue

| Description                 | Tension de charge (V) | Puissance (W) | Courant de charge (A) | Référence |
|-----------------------------|-----------------------|---------------|-----------------------|-----------|
| Chargeur de batterie Nevada | 12                    | 50            | 2,5                   | BL 10     |
| Chargeur batterie Nevada    | 6 - 12                | 50            | 2,5                   | BL 11     |

## CHARGEURS DE BATTERIE



Alpine



### Informations techniques :

- Chargeur de batterie 230 V
- Protection contre la surcharge et l'inversion de polarité
- Avec ampèremètre analogue
- Sélecteur pour la charge normale ou rapide (Boost)

| Description                    | Tension de charge (V) | Puissance (W) | Courant de charge (A) | Dimensions (mm) | Référence |
|--------------------------------|-----------------------|---------------|-----------------------|-----------------|-----------|
| Chargeur de batterie Alpine 13 | 12                    | 80            | 6                     | 170 x 250 x 165 | BL 13A    |
| Chargeur de batterie Alpine 18 | 12 - 24               | 200           | 14 - 8                | 170 x 250 x 165 | BL 18A    |
| Chargeur de batterie Alpine 30 | 12 - 24               | 800           | 30                    | 225 x 290 x 205 | BL 30A    |

## CHARGEURS DE BATTERIE



Nevatronic



### Informations techniques :

- Chargeur de batterie 230 V
- Pour des batteries normales et gel
- Protection contre la surcharge et l'inversion de polarité
- Avec LED
- Avec contrôle automatique du courant de charge

| Description                     | Tension de charge (V) | Puissance (W) | Courant de charge (A) | Référence |
|---------------------------------|-----------------------|---------------|-----------------------|-----------|
| Chargeur de batterie Nevatronic | 12                    | 90            | 6                     | BL 12     |
| Chargeur de batterie Nevatronic | 12 - 24               | 110           | 6 - 4,5               | BL 24     |

## CHARGEUR DE BATTERIE



Computer 48/2



### Informations techniques :

- Chargeur de batterie 230 V
- Protection contre la surcharge et l'inversion de polarité
- Avec ampèremètre et voltmètre analogue

| Description          | Tension de charge (V) | Puissance (W) | Courant de charge (A) | Référence |
|----------------------|-----------------------|---------------|-----------------------|-----------|
| Chargeur de batterie | 6 - 12 - 24 - 36 - 48 | 1.000         | 7 - 20 - 20 - 20 - 18 | BL 48     |

## CHARGEURS DE BATTERIE



Leader

### Informations techniques :

- Chargeur de batterie 230 V
- Protection contre la surcharge et l'inversion de polarité
- Avec ampèremètre analogue
- Sélecteur pour la charge normale ou rapide (Boost)
- Avec démarrage rapide
- Avec indication de courant de charge et de démarrage
- Le courant de démarrage maximal peut être atteint en chargeant la batterie d'abord pendant 5 à 10 minutes avec la fonction de charge rapide (Boost) et ensuite en réglant l'appareil à nouveau en mode démarrage pour démarrer le véhicule



| Description                     | Tension de charge (V) | Puissance (W) | Courant de charge (A) | Courant de démarrage (A) | Dimensions (mm) | Référence |
|---------------------------------|-----------------------|---------------|-----------------------|--------------------------|-----------------|-----------|
| Chargeur de batterie Leader 150 | 12                    | 300 - 1.400   | 14                    | max. 140                 | 225 x 290 x 205 | BL 150    |
| Chargeur de batterie Leader 220 | 12 - 24               | 800 - 3.600   | 20                    | max. 180                 | 225 x 290 x 205 | BL 220    |
| Chargeur de batterie Leader 400 | 12 - 24               | 1.000 - 6.400 | 30                    | max. 300                 | 255 x 340 x 230 | BL 400    |

## CHARGEURS / DÉMARREURS DE BATTERIE



Dynamic

### Informations techniques :

- Chargeur de batterie / démarreur 230 V
- Protection contre la surcharge et l'inversion de polarité
- Avec ampèremètre analogue
- Sélecteur pour la charge normale ou rapide (Boost)
- Avec indication du courant de charge et de démarrage
- Le courant de démarrage maximal peut être atteint en chargeant la batterie d'abord pendant 5 à 10 minutes avec la fonction de charge rapide (Boost) et ensuite en réglant l'appareil à nouveau en mode démarrage pour démarrer le véhicule



| Description                             | Tension de charge (V) | Puissance (W)  | Courant de charge (A) | Courant de démarrage (A) | Dimensions (mm) | Référence |
|---|-----------------------|----------------|-----------------------|--------------------------|-----------------|-----------|
| Chargeur de batterie rapide Dynamic 520 | 12 - 24               | 1.600 - 10.000 | 50                    | max. 400                 | 320 x 480 x 735 | BL 520    |
| Chargeur de batterie rapide Dynamic 620 | 12 - 24               | 2.000 - 10.000 | 70                    | max. 570                 | 320 x 480 x 735 | BL 620    |

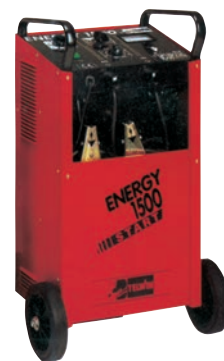
## CHARGEURS / DÉMARREURS DE BATTERIE



Energy

### Informations techniques :

- Chargeur de batterie / démarreur 400 V
- Protection contre la surcharge et l'inversion de polarité
- Avec ampèremètre analogue
- Sélecteur pour la charge normale ou rapide (Boost)
- Avec indication du courant de charge et de démarrage
- Temporisateur pour la charge rapide
- Commande à distance pour le démarrage rapide
- Le courant de démarrage maximal peut être atteint en chargeant la batterie d'abord pendant 5 à 10 minutes avec la fonction de charge rapide (Boost) et ensuite en réglant l'appareil à nouveau en mode démarrage pour démarrer le véhicule



| Description                      | Tension de charge (V) | Puissance (W)  | Courant de charge (A) | Courant de démarrage (A)             | Dimensions (mm) | Référence |
|----------------------------------|-----------------------|----------------|-----------------------|--------------------------------------|-----------------|-----------|
| Chargeur de batterie Energy 650  | 12 - 24               | 2.500 - 20.000 | 80                    | max. 1.000                           | 320 x 480 x 735 | BL 650    |
| Chargeur de batterie Energy 1500 | 12 - 24               | 7.000 - 44.000 | 80                    | max. 1.700 (12V)<br>max. 2.000 (24V) | 380 x 560 x 865 | BL 1500   |

## DÉMARREURS AUTONOMES

GYSPACK



### GYSPACK AUTO :

- Démarre instantanément tout véhicule de tourisme essence ou diesel
- Alimente tous les appareils électriques en 12 V

### GYSPACK AIR :

- Démarre instantanément moto, voiture, camping-cars sans risque pour l'électronique du véhicule
- Compresseur intégré (4 bars - 13L/min) pour gonfler roues, ballons, etc.
- Alimente tous les appareils électriques en 12 V grâce à sa batterie interne 18 Ah

### GYSPACK 750 :

- Démarre instantanément moto, voiture, camping-cars sans risque pour l'électronique du véhicule
- Lumière d'appoint pour faciliter la visibilité pendant l'intervention
- Alimente tous les appareils électriques en 12 V grâce à sa batterie interne 26 Ah

### GYSPACK 810 :

- Idéal pour le démarrage des VL, fourgons, tracteurs et camions

### GYSPACK PRO 12.24 :

- Grâce à ses 2 batteries intégrées au plomb pur "haute performance", ce démarreur développe une puissance exceptionnelle que ce soit en 12 V ou en 24 V
- Il démarre tous les véhicules du VL au PL

| Description       | Tension de charge [A] | Courant de charge [A] | Courant max. [A] | Référence |
|-------------------|-----------------------|-----------------------|------------------|-----------|
| GYSPACK auto      | 12                    | 480                   | 1250             | 026230GYS |
| GYSPACK air       | 12                    | 480                   | 1250             | 026322GYS |
| GYSPACK 750       | 12                    | 750                   | 2500             | 026179GYS |
| GYSPACK 810       | 12                    | 810                   | 3100             | 026278GYS |
| GYSPACK pro 12.24 | 12 - 24               | 1300 - 1200           | 6200 - 3100      | 026452GYS |

## BOOSTERS



### Informations techniques :

- Détection de la tension
- Protection contre les surcharges
- Raccordement électrique 12 V pour accessoires
- Affichage numérique (sauf pour PBI1812)

| Description | Tension de charge [A] | Courant de charge [A] | Courant max. [A] | Référence |
|-------------|-----------------------|-----------------------|------------------|-----------|
| Booster     | 12                    | 225                   | 1900             | PBI2212   |
| Booster     | 12                    | 285                   | 1545             | PBI1812   |
| Booster     | 12                    | 330                   | 4400             | PBI3612   |
| Booster     | 12 - 24               | 575 - 375             | 4400 - 3800      | PBI4424   |



